

# Articoli per laboratorio di uso generale

Gli strumenti di laboratorio devono rispondere alle molteplici esigenze dell'elaborazione e conservazione dei campioni. Per ogni necessità entrano in azione materiali che vanno dal vetro alle materie plastiche pregiate, come il PFA, per l'analisi di tracce.

**La qualità costante sempre.**





## PARAFILM® M Film sigillante

PARAFILM® M ha un potere di stiramento del 200% ed aderisce anche su spigoli o superfici irregolari. Il film sigillante è privo di plastificanti ed è costituito principalmente da poliolefine e cere paraffiniche.

Se il PARAFILM® M viene in contatto con sostanze alimentari, si devono osservare le norme previste. PARAFILM® M è conforme ai requisiti del FDA (Food and Drug Administration) se utilizzato ad una temperatura inferiore ai 55 °C e alle normative GMP (Good Manufacturing Practice).

### Resistenza chimica

PARAFILM® M resiste fino a 48 ore a molte sostanze polari, per es. soluzioni saline, acidi inorganici e soluzioni alcaline. Dopo questo periodo di tempo può insorgere un certo infragilimento.

### Proprietà fisiche

Tossicità: atossico  
 Punto di fusione: 60 °C  
 Punto infiammabilità: 301 °C  
 Temperatura (uso continuo):  
 -45 °C to +50 °C  
 Capacità di stiramento: 200%  
 Allungamento allo strappo: 300%  
 Permeabilità ai gas in 24 ore a 23 °C e 50% di umidità relativa:  
 O<sub>2</sub> (ossigeno): ≤ 350 cm<sup>3</sup>/m<sup>2</sup>  
 N<sub>2</sub> (azoto): ≤ 105 cm<sup>3</sup>/m<sup>2</sup>  
 CO<sub>2</sub> (anidride carbonica): ≤ 1100 cm<sup>3</sup>/m<sup>2</sup>  
 Permeabilità al vapore d'acqua in 24 ore a 37 °C e 90% di umidità relativa: 0,8 g/m<sup>2</sup>

### Effetti dell'esposizione per 48 ore a 23 °C

Acidi:	
Acido cloridrico al 36,5%	resistente
Acido solforico al 98%	resistente
Acido nitrico 95%	resistente*
Soluzioni alcaline:	
Idrato di sodio al 22%	resistente
Ammoniaca 28%	resistente
Soluzioni saline:	
Cloruro di sodio al 20%	resistente
Potassio permanganato 5%	resistente*
Iodio in soluzione 0,1 mol/l	resistente*
Solventi organici:	
Alcool metilico	resistente
Alcool etilico	resistente
Alcool isopropilico	resistente
Dietil etere	non resistente
Cloroformio	non resistente
Carbonio tetracloruro	non resistente
Benzene	non resistente
Toluene	non resistente

\* imbrunimento



### PARAFILM® M Film sigillante

Larghezza mm	Lunghezza m	Confezione da	Codice
50	75	24	7016 11
100	38	12	7016 05
100	75	12	7016 06
500	15	6	7015 01



### Taglierina per PARAFILM® M (Cutter)

La comoda taglierina per PARAFILM® M è molto utile per conservare in modo pulito e tagliare il film sigillante PARAFILM® M. Adatta per rotoli di larghezza 50 e 100 mm. Confezione da 1.

Codice



## Matracci fondo piano, collo stretto

DURAN®. Secondo DIN ISO 1773. Con bordo salvagoccia. Confezione da 10 (capacità 3000 ml: 1).

Capacità ml	Collo Ø est. mm	Matraccio Ø est. max. mm	Altezza mm	Codice
50	26	51	90	917 17
100	26	64	110	917 24
250	34	85	140	917 36
500	34	105	170	917 44
1000	42	131	200	917 54
3000	50	185	250	917 68

## Matracci di Erlenmeyer

### Collo stretto

DURAN®. Secondo DIN ISO 1773. Con bordo salvagoccia e graduazione.  
Confezione da 10 (capacità 3000 ml: 2; 5000 ml: 1).

Capacità ml	Collo Ø est. mm	Matraccio Ø est. max mm	Altezza mm	Codice
25	22	42	70	927 14
50	22	51	85	927 17
100	22	64	105	927 24
200*	34	79	131	927 32
250	34	85	140	927 36
300*	34	87	156	927 39
500	34	105	177	927 44
1000	42	131	220	927 54
2000	50	166	280	927 63
3000	50	187	310	927 68
5000	50	220	365	927 73

\* supplementare alla gamma DIN



### Collo largo

DURAN®. Secondo DIN EN ISO 24450. Con bordo salvagoccia e graduazione.  
Confezione da 10.

Capacità ml	Collo Ø est. mm	Matraccio Ø est. max mm	Altezza mm	Codice
25*	31	43	70	928 14
50	34	51	85	928 17
100	34	64	105	928 24
200*	50	79	131	928 32
250	50	85	140	928 36
300*	50	87	156	928 39
500	50	105	175	928 44
1000	50	131	220	928 54
2000*	72	153	275	928 63

\* supplementare alla gamma DIN



## Bicchieri

### Forma bassa

DURAN®. Secondo DIN 12 331/ISO 3819.  
Con graduazione e beccuccio.  
Confezione da 10 (capacità 3000 ml: 4;  
capacità 5000 ml: 1)

Capacità ml	Ø x Altezza mm	Codice
5*	22 x 30	912 10
10*	26 x 35	912 12
25	34 x 50	912 14
50	42 x 60	912 17
100	50 x 70	912 24
150	60 x 80	912 29
250	70 x 95	912 36
400	80 x 110	912 41
600	90 x 125	912 48
800	100 x 135	912 53
1000	105 x 145	912 54
2000	132 x 185	912 63
3000	152 x 210	912 68
5000	170 x 270	912 73

\* senza graduazione

### Forma alta

DURAN®. Secondo DIN 12 331/ISO 3819.  
Con graduazione e beccuccio.  
Confezione da 10 (capacità 3000 ml: 2).

Capacità ml	Ø x Altezza mm	Codice
50	38 x 70	906 17
100	48 x 80	906 24
150	54 x 95	906 29
250	60 x 120	906 36
400	70 x 130	906 41
600	80 x 150	906 48
800	90 x 175	906 53
1000	95 x 180	906 54
2000	120 x 240	906 63
3000	135 x 280	906 68



## Bicchieri, forma bassa

**PLASTIBRAND®,**  
o serigrafata in blu o con scala in rilievo

Secondo ISO 7056. Con graduazione, bordo rinforzato e beccuccio. Impilabili: stoccaggio in poco spazio. Per preservare la graduazione, si raccomanda, durante il lavaggio, una temperatura massima di 60 °C. Per il trattamento in autoclave (a 121 °C) si consiglia la versione con graduazione in rilievo.



### PP, elevata trasparenza

Confezione da 5.

Capacità ml	Divisione ml	Altezza mm	Ø máx. mm	Scala blu Codice	Scala in rilievo Codice
25	5	49	41	894 20	896 20
50	10	60	50	894 28	896 28
100	20	70	59	894 38	896 38
250	50	95	80	894 48	896 48
400*	50	110	92	894 52	896 52
500	50	120	102	894 54	896 54
600*	50	125	103	894 56	896 56
1000	100	147	120	894 62	896 62
2000	200	187	150	894 64	896 64
3000*	200	212	172	894 66	896 66
5000	500	250	204	894 70	896 70

\* supplementare alle norme ISO 7056



### PMP, trasparenti

Confezione da 5 (capacità 2000 ml: 1).

Capacità ml	Divisione ml	Altezza mm	Ø máx. mm	Scala blu Codice	Scala in rilievo Codice
25	5	49	41	893 20	895 20
50	10	60	50	893 28	895 28
100	20	70	59	893 38	895 38
250	50	95	80	893 48	895 48
400*	50	110	92	893 52	895 52
500	50	120	102	893 54	895 54
600*	50	125	103	893 56	895 56
1000	100	147	120	893 62	895 62
2000	200	187	150	893 64	895 64
3000*	200	212	172	893 66	895 66
5000	500	250	204	893 70	895 70

\* supplementare alle norme ISO 7056

## Bicchieri graduati con manico

**PLASTIBRAND®**,  
o serigrafia in blu o con scala in rilievo

PP, elevata trasparenza. Manico ergonomico per facili prese. Becco funzionale, che evita sgocciolamenti. Per preservare la graduazione, si raccomanda, durante il lavaggio, una temperatura massima di 60 °C. Per il trattamento in autoclave (a 121 °C) si consiglia la versione con graduazione in rilievo.

Capacità ml	Divisione ml	Altezza mm	Ø max mm	Conf. da	Scala blu Codice	Scala in rilievo Codice
50	2	61	50	10	404 28	406 28
100	5	72	60	10	404 38	406 38
250	10	97	80	6	404 48	406 48
500	10	121	102	6	404 54	406 54
1000	20	149	123	6	404 62	406 62
2000	50	189	152	2	404 64	406 64
3000	50	215	172	2	404 66	406 66
5000	100	253	200	2	404 70	406 70



## Bicchieri, forma bassa

**PLASTIBRAND®**

ETFE, leggermente trasparenti. Forma bassa. Eccellente resistenza chimica. Con graduazione, bordo rinforzato e beccuccio. Confezione da 1.

Capacità ml	Divisione ml	Altezza mm	Ø mm	Codice
25	5	50	32	902 24
50	10	59	39	902 28
100	20	72	50	902 38
250	50	96	67	902 48
400	50	109	77	902 52
500	100	122	88	902 54
600	100	125	91	902 56
1000	100	143	105	902 62



## Bicchieri, forma bassa

**PLASTIBRAND®**

PFA. Secondo ISO 7056. La graduazione in rilievo è di facile lettura e resiste bene all'usura anche in caso di uso frequente. Impilabili: stoccaggio in poco spazio. Sterilizzabile in autoclave, facile da pulire, resiste a temperature da -200 °C a 260 °C. Confezione da 1.

Capacità ml	Divisione ml	Altezza mm	Ø mm	Codice
25	5	50	32	901 20
50	10	59	39	901 28
100	20	72	50	901 38
250	50	96	67	901 48
500	100	122	88	901 54
1000	100	141	109	901 62





## Bicchieri, forma bassa

PTFE. Eccellente resistenza termica e chimica. Con bordo rinforzato e becco. Senza graduazioni. Confezione da 1.

Capacità ml	Ø mm	Altezza mm	Codice
5	20	26	903 05
10	24	33	903 08
25	32	47	903 20
50	43	55	903 28
100	54	68	903 38
150	59	75	903 44
250	66	97	903 48
400	80	125	903 52
500	90	125	903 54
1000	100	155	903 62
2000	125	205	903 64



## Bicchieri con asta per campionamento

PTFE. Con bordo rinforzato e becco. Manico con anima in acciaio interamente rivestito in PTFE. Manico allungabile mediante apposita prolunga. Confezione da 1. (Prolunga, lunghezza 600 mm. Confezione da 1. Codice 904 70).

Capacità ml	Ø mm	Altezza mm	Codice
100	55	65	904 38
250	70	95	904 48
500	80	125	904 54
1000	105	155	904 62



## Matraccio di Erlenmeyer, collo largo

con tappo a vite

PP, elevata trasparenza. Con graduazioni. Collo con cono normalizzato. Confezione da 6 (capacità 1000 ml: 4).

(Tappi conici normalizzati, PE-bassa densità: SN 34/35 codice 1444 40, SN 45/40 codice 1444 45. Confezione da 1.)

Capacità ml	Filettatura	Matraccio Ø est. max mm	Altezza mm	Collo SN	Codice
50	GL 40	52	90	34/35	931 70
100	GL 40	64	110	34/35	931 72
250	GL 52	85	140	45/40	931 75
500	GL 52	108	180	45/40	931 80
1000	GL 52	135	220	45/40	931 85

## Vetri d'orologio

Vetro soda-calcico. Secondo DIN 12341. Bordi arrotondati. Temperati per ridurre il rischio di rottura. Confezione da 10 (misura 250 mm: 1).

Ø mm	Codice
40	1500 10
50	1500 15
60	1500 20
70	1500 30
80	1500 40
90	1500 45
100	1500 50
120	1500 60
125	1500 65
150	1500 70
200	1500 80
250	1500 85



## Vetri d'orologio

PTFE. Ideale per coprire i bicchieri in PTFE. Eccellente resistenza chimica. Confezione da 1.

Ø mm	per bicchieri. in PTFE Capacità ml	Codice
20	1	1509 00
30	5 - 10	1509 02
40	25	1509 04
50	50	1509 05
65	100	1509 07
75	150	1509 10
80	250	1509 12
100	400 - 500	1509 15
125	600 - 1000	1509 20
150	2000	1509 22



## Capsule per evaporazione

PP. Senza becco, forma piana. Confezione da 1.

Capacità ml	Altezza mm	max Ø mm	Codice
50	25	70	455 05
170	35	105	455 10



## Capsule per evaporazione

PFA, coperchio a pressione PE. Capsule per evaporazione sono sterilizzabili in autoclave, facile da pulire e resiste a temperature da -200 °C a +260 °C (Il coperchio a pressione non è sterilizzabile in autoclave). Confezione da 1.

Capacità ml	Codice
25	458 00
50	458 02





Capacità ml	max Ø mm	Altezza mm	Codice
5	25	20	455 40
25	45	30	455 45
75	60	40	455 50

## Capsule per evaporazione

PTFE. Senza becco, forma a crogiolo.  
Eccellente resistenza chimica.  
Confezione da 1.



Capacità ml	max Ø mm	Altezza mm	Codice
25	40	35	456 15
50	50	40	456 17
100	65	55	456 20
150	80	40	456 21
180	80	50	456 22
250	95	45	456 23
350	100	60	456 25

## Capsule per evaporazione

PTFE. Con becco, forma conica.  
Confezione da 1.



Capacità ml	max Ø mm	Altezza mm	Codice
25	40	25	457 03
50	65	25	457 05
100	80	30	457 10
180	80	45	457 18
350	100	55	457 22

## Cristallizzatori

PTFE. Senza becco, forma cilindrica.  
Confezione da 1.



max. Ø mm	Altezza mm	Codice
125	80	1107 05
150	90	1107 10

## Mortaio con pestello

MF, melamina forma aldeidica, bianca.  
Resistente all' ebollizione, sterilizzabile in autoclave (121°C). Con piede di appoggio e becco. Confezione da 1.

## Provette per centrifuga, non graduate

Vetro AR-Glas® o DURAN®. Capacità circa 15 ml. Spessore circa 1,0 mm. Resistono a RCF fino a 3500.

Descrizione	Vetro	Ø mm	Altezza mm	Conf. da	Codice
Fondo conico, con bordo	Vetro AR-Glas®	17	113	100	7780 12
Fondo conico, con bordo	DURAN®	17	113	100	7780 13
Fondo semiconico, bordo diritto	Vetro AR-Glas®	17	98	100	7790 12
Fondo tondo, bordo diritto	Vetro AR-Glas®	17	98	200	7790 22



## Provette per centrifuga, graduate

### fondo conico

Vetro AR-Glas® o DURAN®. Capacità 15 ml. Graduazioni ed iscrizioni in bianco smaltato ad elevato contrasto. Confezione da 10.

Graduazione da - a ml	Vetro	Divisione ml	Ø mm	Altezza mm	Spessore mm	RCF	Codice
0 - 10	Vetro AR-Glas®	0,1	17	113	ca. 1,0	3500	7783 12
0 - 10	DURAN®	0,1	17	113	ca. 1,0	3500	7783 13
0 - 15	Vetro AR-Glas®	0,1	17	113	ca. 1,0	3500	7787 12
0 - 15	DURAN®	0,1	17	113	ca. 1,0	3500	7787 13



## Provette graduate

### con becco senza tappo o con cono smerigliato e tappo in PP

DURAN®. Graduazioni ed iscrizioni in bianco smaltato ad elevato contrasto. Spessore circa 1,2 mm. Confezione da 1.

Descrizione	Capacità ml ca.	Divisione ml	Cono SN	Ø mm	Altezza mm	Codice
Con becco, senza tappo	10	0,1	–	15	150	1143 08
Con becco, senza tappo	20	0,2	–	17	180	1143 16
Con becco, senza tappo	25	0,2	–	17	200	1143 21
Con becco, senza tappo	30	0,5	–	19	200	1143 24
Con cono smerigliato, con tappo in PP	10	0,1	12/21	15	165	1145 08
Con cono smerigliato, con tappo in PP	20	0,2	14/23	17	200	1145 16
Con cono smerigliato, con tappo in PP	25	0,2	14/23	17	220	1145 21
Con cono smerigliato, con tappo in PP	30	0,5	14/23	19	220	1145 24



## Provetta per campioni

### con tappo a vite

Tappo a vite in PFA con raccordo di tenuta integrato. Linee di graduazione calibrate singolarmente a 10 ml. Sterilizzabile in autoclave, facile da pulire, resiste a temperature da -200 °C a +260 °C. Confezione da 1.

(Tappo a vite di ricambio, in PFA. Confezione da 1. Codice 1292 52)

Capacità ml	Ø mm	Altezza mm	Filettatura GL	Codice
15	22	110	25	7794 20





## Imbuti

### interno liscio

Vetro borosilikato 3.3 o DURAN®. Pareti inclinate a 60°, bordo superiore arrotondato e levigato. Gambo corto. Confezione da 1.

Imbuto Ø est. mm	Gambo Ø esterno mm	Gambo lunghezza mm	Descrizione	Codice
35	6	35	Vetro borosilicato 3.3	1455 05
40	6	40	Vetro borosilicato 3.3	1455 07
50	7	50	Vetro borosilicato 3.3	1455 15
55	8	55	Vetro borosilicato 3.3	1455 20
60	8	60	Vetro borosilicato 3.3	1455 25
70	8	70	Vetro borosilicato 3.3	1455 30
80	9	80	Vetro borosilicato 3.3	1455 35
100	10	100	Vetro borosilicato 3.3	1455 40
120	16	120	DURAN®	1455 45
150	16	150	DURAN®	1455 50
200	26	175	DURAN®	1455 60



## Imbuti

### interno scanalato

DURAN®. Per filtrazione rapida. Pareti inclinate a 60°, bordo superiore arrotondato e levigato. Gambo corto. Confezione da 10 (Codice 1456 38: 1).

Imbuto Ø est. mm	Gambo Ø esterno mm	Gambo lunghezza mm	Codice
70	8	70	1456 11
80	10	80	1456 16
100	10	100	1456 19
150	16	150	1456 31
200	26	170	1456 38



## Imbuti

### interno liscio

PP.

Imbuto Ø est. mm	Gambo Ø esterno mm	Gambo lunghezza mm	Confezione da	Codice
30	2	25	24	1470 00
30	5	25	24	1470 05
40	5	35	24	1470 10
50	9	43	24	1470 15
75	10	55	12	1470 20
100	13	77	12	1470 25
120	14	90	12	1470 30
150	17	95	12	1470 35

## Imbuti

### interno scanalato

PP. Per filtrazione rapida. Pareti inclinate a 60°. Dotati di scanalature esterne per permettere l'uscita dell'aria durante la filtrazione.

Imbuto Ø est. mm	Gambo Ø esterno mm	Gambo lunghezza mm	Confezione da	Codice
25	4	39	20	1482 05
35	5	38	20	1482 10
45	5	44	20	1482 15
65	9	63	20	1482 20
80	10	69	20	1482 25
100	11	82	1	1482 35
120	11	85	1	1482 37
150	14	115	1	1482 40
180	14	143	1	1482 45



### Imbuti per polveri

Vetro borsilicato 3.3 o DURAN®. Bordo superiore arrotondato e livigato. Con gambo corto e largo. Confezione da 1.

Ø superiore mm	Ø inferiore mm	Descrizione	Codice
50	18	Vetro borsilicato 3.3	1465 06
60	18	Vetro borsilicato 3.3	1465 08
70	20	Vetro borsilicato 3.3	1465 11
80	22	Vetro borsilicato 3.3	1465 16
90	25	Vetro borsilicato 3.3	1465 17
100	25	Vetro borsilicato 3.3	1465 19
120	30	DURAN®	1465 23



### Imbuti per polveri

PP. Con gambo corto e largo.

Imbuto Ø est. mm	Gambo Ø esterno mm	Gambo lunghezza mm	Confezione da	Codice
60	15	19	20	1480 20
80	15	23	20	1480 25
100	25	23	20	1480 30
120	30	28	1	1480 35
150	35	42	1	1480 40
180	40	48	1	1480 45



### Imbuti per damigiane

PP. Confezione da 1.

Imbuto Ø est. mm	Gambo Ø esterno mm	Gambo lunghezza mm	Codice
210	25	90	1470 40
260	30	100	1470 45
350	32	170	1470 50
400	40	150	1470 55
440 (PE-HD)	35	140	1470 60





## Imbuti per coni smerigliati

PP. Con corpo di forma semicircolare. Il gambo si adatta ai coni smerigliati normalizzati. Ideale per il travaso di liquidi o polveri nei palloni con colli multipli. Confezione da 10 (Codice 949 15: 5).

Raggio mm	per coni SN	Codice
40	14/23	949 05
50	19/26	949 10
80	29/32	949 15



## Imbuti Buchner

PP. Smontabili in due parti per una facile pulizia. Si consiglia di usare carta da filtro del diametro indicato in tabella. Confezione da 1.

Dimens. nominale mm	Ø Disco filtrante mm	per filtro Ø mm	Codice
45	45	45	1485 05
55	55	55	1485 10
70	72	70	1485 15
80	82	70	1485 20
90	93	90	1485 25
110	120	110	1485 30
160	160	150	1485 35
240	240	240	1485 40

## Dischi per imbuti Buchner

PE-HD. Rete con mesh da 1 mm. Da inserire tra la piastra forata dell'imbuto Buchner e la carta da filtro. Previene l'otturazione della carta da filtro. Confezione da 10.



Ø mm	Codice
45	1486 05
55	1486 10
70	1486 15
80	1486 20
90	1486 25
110	1486 30
160	1486 35
240	1486 40

## Imbuti separatori

PP, ottima trasparenza per osservare il contenuto. Con tappo a vite in PP e speciale rubinetto conico in PTFE con meccanismo di ritenzione. Sterilizzabile in autoclave (121 °C). Confezione da 1.

Capacità ml	Codice
125	1400 04
250	1400 05
500	1400 06
1000	1400 07



## Supporto per imbuti separatori

PP. Per imbuti separatori conici fino a 1000 ml. Facilmente montabili su aste di supporto Ø esterno 8-14 mm per mezzo di una ghiera di bloccaggio. Confezione da 1.



Codice	1403 00
--------	---------

## Portaimbuti

PP. Per 1 o 2 imbuti con Ø esterno superiore da 50 a 120 mm. Facilmente montabili su aste di supporto Ø esterno 8-14 mm per mezzo di una ghiera di bloccaggio. Confezione da 5.

Descrizione	Codice
per 1 imbuto	1485 00
per 2 imbuti	1485 02



## Supporto per imbuti

Base in PP con asta di sostegno in alluminio. Ø x lunghezza: 12,7 mm x 595 mm. Può contenere 2 o 4 imbuti con Ø esterno superiore da 50 a 120 mm. Regolabile in altezza. Confezione da 1.

Descrizione	Lunghezza base lati mm	Larghezza base lati mm	Codice
per 2 imbuti	250	140	745 06
per 4 imbuti	450	140	745 11





## Imbuti filtranti

DURAN®. Con setto poroso. Confezione da 1.

Riferimento	Porosità	Capacità ml	Setto Ø mm	Gambo Ø esterno mm	Codice
3 D	3	50	35	10	4640 03
3 D	4	50	35	10	4640 04
11 D	3	75	45	10	4647 13
11 D	4	75	45	10	4647 14
17 D	3	125	60	10	4654 23
17 D	4	125	60	10	4654 24
25 D	3	500	95	22	4661 33
25 D	4	500	95	22	4661 34



## Crogioli filtranti

DURAN®. Con setto poroso. Confezione da 10.

Riferimento	Porosità	Capacità ml	Setto Ø mm	Codice
1 D	1	30	30	4580 21
1 D	2	30	30	4580 22
1 D	3	30	30	4580 23
1 D	4	30	30	4580 24
2 D	1	50	40	4587 31
2 D	2	50	40	4587 32
2 D	3	50	40	4587 33
2 D	4	50	40	4587 34



## Filtri adattatori per crogioli

DURAN®. Adatto per crogioli filtranti con riferimento numerico corrispondente. Confezione da 10.

Riferimento	Ø superiore mm	Lunghezza totale mm	Codice
1 D	41	125	4636 16
2 D	50	132	4637 32



## Anelli in gomma

Gomma (EPDM). Adatto per crogioli filtranti con riferimento numerico corrispondente. Confezione da 10.

Riferimento	Ø esterno mm	Codice
1 D	41	4620 26
2 D	49	4622 31

## Matracci filtrazione con attacco laterale

(per imbusti di Buchner)

DURAN®. Secondo DIN 12476, ISO 6556. Attacco laterale per tubi da vuoto con Ø esterno 15-18 mm. Confezione da 1.

Capacità ml	Ø esterno max mm	Altezza mm	Collo Ø int. mm	Codice
250	85	155	34,5	737 14
500	105	185	34,5	737 19
1000	135	230	45	737 24
2000	166	265	60	737 29

I matracci con attacco laterale sono conformi secondo la legge tedesca sulla sicurezza degli apparecchi!



## Matracci per filtrazione

PP, traslucido. Con attacco laterale (Ø esterno 10 mm). Confezione da 1.

Capacità ml	Ø esterno max mm	Altezza mm	Collo SN	Codice
250	84	140	29/32	740 14
500	107	158	34/35	740 19
1000	130	198	34/35	740 24



## Adattatori in gomma

Gomma (EPDM). Adattatori conici da inserire fra imbuto filtrante e matraccio. Confezione da 10.

Ø esterno superiore mm	Ø esterno inferiore mm	Ø interno inferiore mm	Codice
22	11	6	4625 12
28	16	9	4626 17
35	20	14	4627 23
42	25	18	4628 27
50	32	22	4629 32
63	43	33	4630 36
71	52	42	4631 39
84	61	50	4632 43
<b>Set di adattatori in gomma. Confezione da 1.</b>			4625 00





## Essiccatori

### con coperchio a pomo

DURAN®. Secondo DIN 12491. Bordi piatti finemente smerigliati. Superficie della base studiata per maggiore stabilità e per prevenire rotture. Coperchio intercambiabile. Confezione da 1.

Misura int. mm	Ø mm	Altezza mm	Codice
150	215	233	650 31
200	270	298	650 38
250	320	355	650 43



## Essiccatori

### con rubinetto sul coperchio

DURAN®. Secondo DIN 12491. Bordi piatti finemente smerigliati. Superficie della base studiata per maggiore stabilità e per prevenire rotture. Coperchio intercambiabile. Foro smerigliato cono SN 24/29, con rubinetto. Confezione da 1.

Misura int. mm	Ø mm	Altezza mm	Codice
150	215	303	652 31
200	270	368	652 38
250	320	425	652 43



## Parti di ricambio per essiccatori in DURAN®

### Rubinetto valvola a spillo per essiccatori

DURAN®. Cono SN 24/29. Adatto per coperchio degli essiccatori. Valvola a spillo in PTFE, apertura da 0-4 mm. La strozzatura a farfalla sul tubo laterale minimizza le turbolenze. Tubo con Ø esterno 10 mm. Confezione da 1.

Codice	824 15
--------	--------



### Coperchio con pomo

DURAN®. Confezione da 1.

Misura mm	Ø mm	Altezza mm	Codice
150	215	78	656 31
200	270	93	656 38
250	320	115	656 43



### Coperchio con cono

DURAN®. Confezione da 1.

Misura mm	Ø mm	Altezza mm	Codice
150	215	78	657 31
200	270	93	657 38
250	320	115	657 43

## Essiccatori

Coperchio in PC. Base e cestello, per mezzi essiccanti, in polipropilene. Coperchio con tappo e valvola di non ritorno. La tenuta, fra coperchio e base, è assicurata da un O-ring in gomma al policlorobutadiene (CR) che viene compresso dal vuoto. Leggeri e facili da maneggiare. Confezione da 1.

Misura int. mm	Ø mm	Altezza mm	Codice
150	170	195	658 05
200	235	240	658 10
250	285	300	658 15



## Parti di ricambio per essiccatori in PC/PP

### Anelli sigillanti

CR. Confezione da 1.

Misura int. mm	Codice
150	658 20
200	658 22
250	658 24



### Tappo con valvola

PC. Confezione da 1.

Codice	658 04

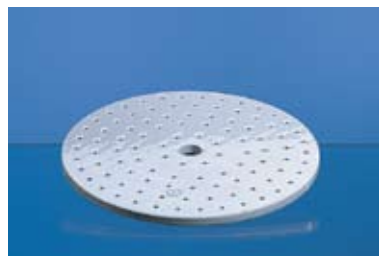


## Accessori per essiccatori in DURAN® o PC/PP

### Piastre per essiccatori

In porcellana o PP. Per essiccatori in vetro e plastica. Foro centrale con Ø di circa 20 mm, fori più piccoli con Ø di circa 5 mm. Confezione da 1.

Misura int. mm	Ø mm	Porcellana Codice	PP Codice
150	140	659 65	660 15
200	190	659 75	660 25
250	235	659 80	660 30



Porcellana



PP



## Bottiglie lavaggio gas, modello Drechsel

**BISTABIL. Con setto poroso, P1.**

DURAN® bottiglia e tubo. Secondo DIN 12 596. Con setto poroso (porosità P1). Il modello di Drechsel della testa assicura un'ottima stabilità. Altezza totale 275 mm, cono smerigliato SN 29/32, tubi con strozzatura portagomma Ø esterno 11 mm. Confezione da 1.

Capacità ml	Codice
100	782 38
250	782 48
500	782 54
1000	782 62



## Bottiglie lavaggio gas, modello Drechsel

**BISTABIL. Senza setto poroso, P1.**

DURAN® bottiglia e tubo. Secondo DIN 12 596. Senza setto poroso. Il modello di Drechsel della testa assicura un'ottima stabilità. Altezza totale 275 mm, cono smerigliato SN 29/32, tubi con strozzatura portagomma Ø esterno 11 mm. Confezione da 1.

Capacità ml	Codice
100	781 38
250	781 48
500	781 54
1000	781 62



## Bottiglie lavaggio, senza gorgogliatore

DURAN®. Cono SN 29/32, secondo DIN 12 463. Confezione da 1.

Capacità ml	Cono SN	Ø mm	Altezza mm	Descrizione	Codice
100	29/32	40	200	con base Ø 55 mm	1269 38
250	29/32	55	200	con base Ø 75 mm	1269 48
500	29/32	75	200	senza base	1269 54
1000	29/32	107	200	senza base	1269 62

## Testa per bottiglie, con setto poroso, P1

per bottiglie lavaggio gas, modello Drechsel

DURAN®. Secondo DIN 12596. Cono SN 29/32. Lunghezza al di sotto del cono 185 mm. Può essere fissata su tutte le bottiglie sec. DIN 12463. Setto poroso Ø esterno 25 mm, porosità P1. Confezione da 1.

Codice	782 00
--------	--------



## Testa per bottiglia, senza setto poroso

per bottiglie lavaggio gas, modello Drechsel

DURAN®. Secondo DIN 12596. Cono SN 29/32. Lunghezza al di sotto del cono 185 mm. Può essere fissata su tutte le bottiglie sec. DIN 12463. Tubi con strozzatura portagomma Ø esterno 8 mm. Confezione da 1.

Codice	781 00
--------	--------



## Bottiglie lavaggio gas

PFA. Tappo con filetto S40. Setto in PTFE, con porosità di circa 100 µm per un gorgogliamento ottimale del gas nel liquido. Copre un ampio spettro di applicazioni grazie all'impiego di materiale plastico pregiato al fluoro. Confezione da 1.

(Bottiglia di lavaggio, in PFA, con filettatura S40, vedere a pagina 253)



Capacità ml	Ø mm	Altezza mm	raccordi per tubi Ø int./Ø est. mm	Testa Codice	Bottiglia, completa Codice
250	55	180	4/6	783 00	783 48
500	75	210	4/6	783 01	783 54
1000	107	249	5/8	783 02	783 62

## Pipette campionamento gas

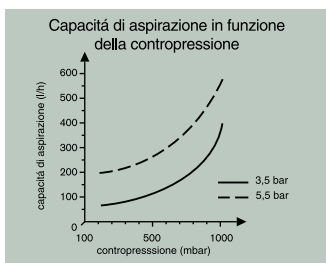
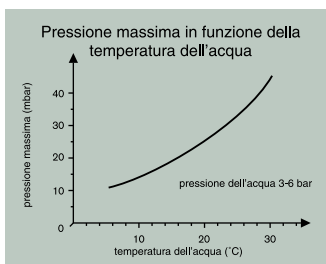
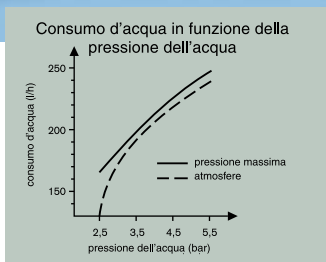
**BISTABIL**  
(pipette raccolta gas)

DURAN®. Secondo DIN 12473-1. Rubinetti diritti dimensioni 3 SN/14 e dado di ritegno. Una estremità del raccordo (Ø int. 2,7 mm, Ø est. 8 mm), l'altra con raccordo a strozzatura (Ø est. 9 mm). Con zona bianca per scrittura. Confezione da 1.

Capacità ml	Codice
100*	2350 10
250*	2350 20
500	2350 30

\* supplementare alla gamma DIN





### Consumo d'acqua molto basso

La configurazione dinamica del flusso è stata ottimizzata, col risultato di ridurre il consumo di acqua ad un terzo dei valori soliti (190 litri/ora a 3,5 bar di pressione dell'acqua).

### Pressione massima costante

La pressione massima di 16 mbar (temperatura dell'acqua 20 °C) viene raggiunta con diverse pressioni d'acqua (da 3 a 6 bar).

### Elevata capacità di aspirazione

La capacità di aspirazione è di circa 400 litri/ora di aria (a pressione atmosferica, ad una potenza di pressione dell'acqua di 3,5 bar a 12 °C).

## Pompa per vuoto a getto d'acqua

### PLASTIBRAND®

Fluido pompa: acqua  
Lunghezza totale: circa 210 mm  
(con raccordo R 3/4" montato)  
Peso: circa 33 g  
(con raccordo R 3/4" montato)

- Ottima resistenza chimica, poiché il prodotto aspirato viene in contatto solo con PP, FKM e PTFE
- Temperatura di esercizio continuo fino a 80 °C
- Maggiore sicurezza grazie alla valvola di non ritorno
- Funzionamento semplice e facile da pulire.
- Attacco per il vuoto smontabile.
- Ampia scelta di raccordi, per attacco al rubinetto dell'acqua, forniti con la pompa; altri raccordi di riduzione disponibili (da ordinare a parte).

### Dati per l'ordinazione

Pompa per vuoto a getto d'acqua, completa, comprendente:

Raccordi principali per attacco rubinetto dell'acqua: dado per raccordi R 3/4", riduttore R 1/2", e portagomma per tubi con Ø esterno di 10-12 mm.

Raccordo per l'aspirazione: Portagomma svitabile per tubi con Ø esterno di 6-9 mm, con dado per raccordi GL 14.

Confezione da 1.

Codice	1596 00
--------	---------

### Accessori

Riduttore R 3/8".  
Confezione da 1.

Codice	1596 65
--------	---------

Riduttore M 22 x 1 (filetto per dispositivo anti-spruzzo). Confezione da 1.

Codice	1596 70
--------	---------



**Raccordo per vuoto a getto d'acqua BISTABIL**

Raccordo filettato GL 18, con ghiera R3/4 pollici di polipropilene e guarnizioni (O'ring 15 x 3 mm e 10 x 3 mm) in Perbunan.  
Confezione da 1.

Best.-Nr.	1583 15
-----------	---------



## Pompa per vuoto a getto d'acqua

### BISTABIL

DURAN®. Modello in vetro massiccio. Raccordo filettato GL 18 per attacco rubinetto acqua. Raccordo laterale con strozzatura portagomma Ø 11 mm. Prestazioni con pressione dell'acqua a 4,5 bar assoluto a 12 °C. Consumo d'acqua circa 340 litri/ora. Pressione massima 16 mbar.

La capacità di aspirazione è di circa 950 litri/ora di aria a pressione atmosferica.  
Confezione da 1.

Best.-Nr.	1588 10
-----------	---------

## Tubi

Silicone (SI). Traslucido. Resistono alla sterilizzazione con vapore (121 °C).

Nota: bassa resistenza chimica agli acidi concentrati.

Confezione da 25 metri.

Ø interno mm	Ø esterno mm	Spessore mm	Codice
2	4	1	1433 52
3	5	1	1433 55
4	6	1	1433 56
4	7	1,5	1433 57
5	8	1,5	1433 58
6	9	1,5	1433 59
6	10	2	1433 60
7	10	1,5	1433 61
8	12	2	1433 62
10	15	2,5	1433 64



## Pinza a molle

Struttura in acciaio, rivestita con zinco e polietilene. Superficie liscia, ottima resistenza chimica. Per fissaggio a muro di strumenti cilindrici, quali: pipette, tubi, termometri ecc. Confezione da 1.

Foro Ø mm	Presca max Ø mm	Codice
6,5	2,5	760 05
9,5	2,5	760 10
13	3,0	760 15
16	3,0	760 20
19	3,5	760 25
25	3,5	760 35
29	4,0	760 40
32	4,0	760 45
42	4,0	760 50
51	4,0 *	760 55

\* 2 fori fissaggio



## Indicatore de flusso

Stirol-Acrilonitrile (SAN), trasparente.

Un dispositivo molto utile per es. per ottimizzare la portata dell'acqua di raffreddamento durante una distillazione che determina un minor consumo di acqua e un risparmio di spesa.

Massima pressione operativa 2 bar, massima temperatura di utilizzo 30 °C. Lunghezza x Altezza x Larghezza: 88 mm x 17 mm x 40 mm. Per tubi con Ø interno da 6-11 mm.

Confezione da 5.

Codice	
	1340 80



## Raccordi per tubi e raccordi di giunzione per tubi

**diritto**

PP, semiopaco.  
Per tubi di differenti diametri.  
Confezione da 10.

per tubi Ø int. mm	Lunghezza mm	Codice
5 - 17	110	1524 00

**diritto**

PP, semiopaco.  
Confezione da 10.

per tubi Ø int. mm	Lunghezza mm	Codice
3 - 5	47	152705
6 - 10	55	152710
9 - 13	57	152715

**diritto**

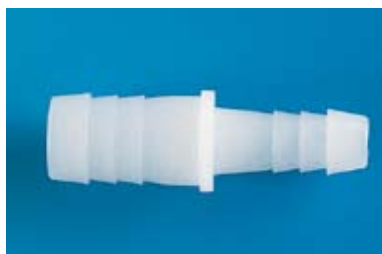
PE-HD. Confezione da 10.

per tubi Ø int. mm	Lunghezza mm	Codice
10 - 11	45	152755
12 - 14	74	152760
19 - 21	74	152765
24 - 26	84	152770

**diritto**

PP, grigio.  
Confezione da 20 (Codice 1522 70 e  
1522 75 confezione da 10).

per tubi Ø int. mm	Lunghezza mm	Codice
4 - 5	39	1522 50
5 - 7	52	1522 55
7 - 9	59	1522 60
9 - 11	59	1522 65
11 - 13	66	1522 70
13 - 15	66	1522 75

**diritto (Raccordo di giunzione per tubi)**

PE-HD. Confezione da 10.

per tubi Ø int. mm	Lunghezza mm	Codice
8 - 10 / 11 - 14	66	1525 05
12 - 14 / 18 - 20,5	73	1525 10

## Raccordi per tubi e raccordi di giunzione per tubi

### diritto (Raccordo di giunzione per tubi)

PP, semiopaco.  
Confezione da 10.

per tubi Ø int. mm	Lunghezza mm	Codice
3 - 5 / 6 - 10	55	1526 05
3 - 5 / 9 - 13	55	1526 10
6 - 10 / 9 - 13	59	1526 15



### forma a L

PP, semiopaco.  
Confezione da 20 (Codice 1532 30 e  
1532 35 confezione da 10).

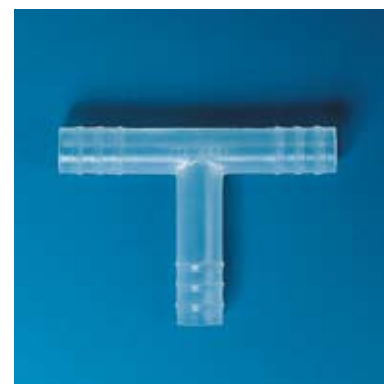
per tubi Ø int. mm	Lunghezza mm	Codice
3 - 4	15	1532 05
5	21	1532 10
6 - 7	25	1532 15
8 - 9	30	1532 20
10 - 11	36	1532 25
12 - 13	42	1532 30
14 - 15	48	1532 35



### forma a T

PP, semiopaco. Lunghezza 1 = lunghezza del portagomma centrale, lunghezza 2 =  
lunghezza dei portagomma laterali compreso il diametro del braccio centrale.  
Confezione da 20 (Codice 1528 20 e 1528 25 confezione da 10).

per tubi Ø int. mm	Lunghezza 1 mm	Lunghezza 2 mm	Codice
3 - 4	20	15	1528 00
4 - 5	30	23	1528 03
6 - 7	40	31	1528 05
8 - 9	55	39	1528 10
10 - 11	69	47	1528 15
12 - 13	79	53	1528 20
14 - 15	89	60	1528 25



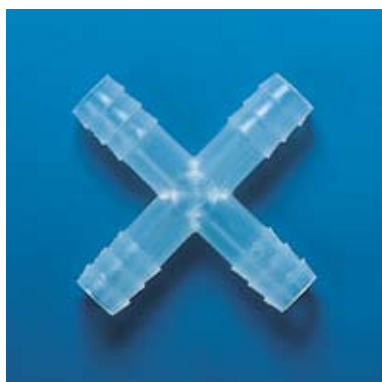
### forma a Y

PP, transparent. Lunghezza 1 = lunghezza totale, lunghezza 2 = distanza tra i due lati  
da un estremo all'altro.  
Confezione da 20 (Codice 1529 15 e 1529 20 confezione da 10).

per tubi Ø int. mm	Lunghezza 1 mm	Lunghezza 2 mm	Codice
3	24	14	1529 00
4 - 5	35	21	1529 03
6 - 7	54	34	1529 05
8 - 9	64	40	1529 07
10 - 11	74	47	1529 10
12 - 13	87	53	1529 15
14 - 15	98	60	1529 20



## Raccordi per tubi



### forma a X

PP, transparent.  
Confezione da 20 (Codice 1531 30 e 1531 35 confezione da 10).

per tubi Ø int. mm	Lunghezza mm	Codice
2 - 3	26	1531 05
5	35	1531 10
6 - 7	42	1531 15
9	50	1531 20
10 - 11	62	1531 25
12 - 13	74	1531 30
14 - 15	84	1531 35



### forma a Y (120°)

PP, grigio. Tre lati disposti a 120°.  
Confezione da 20 (Codice 1530 25 e 1530 30 confezione da 10).

per tubi Ø int. mm	Lunghezza mm	Codice
4 - 5	26	1530 05
6 - 7	35	1530 10
8 - 9	42	1530 15
10 - 11	50	1530 20
12 - 13	62	1530 25
13 - 15	74	1530 30



### innesto a spinotto

PP. Le due parti si uniscono come un cono maschio femmina. Non indicati per applicazioni sotto pressione.  
Confezione da 25.

per tubi Ø int. mm	Lunghezza mm	Codice
6 - 9	68	1523 00



### Valvola di arresto per vuote

PE-HD. Per tubi con Ø interno da 6-9 mm. Lunghezza 80 mm. Valvola a disco di FKM non indicati per applicazioni sotto pressione. Confezione da 10.

Codice	1340 02
--------	---------

## Rubinetti a una via

### con portagomma

PTFE, corpo del rubinetto in PP.  
 Eccezionale resistenza chimica.  
 Due portagomma diritti.  
 Confezione da 1.

per tubi Ø int. mm	Foro mm	Codice
3	2	886 10
4	2	886 15
5	3	886 20
6	3	886 25
7	4	886 30
8	4	886 35
9	5	886 40



## Rubinetti a tre vie

### con portagomma

PTFE, corpo del rubinetto in PP.  
 Eccezionale resistenza chimica.  
 Tre portagomma.  
 Confezione da 1.

per tubi Ø int. mm	Foro T mm	Codice
3	2	886 50
4	2	886 55
5	3	886 60
6	3	886 65
7	4	886 70
8	4	886 75
9	5	886 80



## Rubinetti a una via

### con portagomma

PE-HD. Solo per operazioni a pressione ambiente. Due portagomma diritti.  
 Confezione da 1.

per tubi Ø int. mm	Foro mm	Lunghezza mm	Codice
12,5	9	97	885 05
9,5	7	80	885 10





## Morsetto conico

POM. Nessuna graffiatura sulla superficie delle vetrerie. Eccellente resistenza e stabilità. Elevata resistenza chimica. Temperatura di utilizzo fino a 150 °C. Confezione da 1.

per cono SN	Colore	Codice
10/19	turchese	556 38
12/21	viola	556 39
14/23	giallo	556 40
19/26	blu	556 42
24/29	verde	556 44
29/32	rosso	556 46
34/35	arancio	556 47
45/40	marrone	556 49



## Morsetto conico

### Molla d'acciaio incorporata

PTFE. Nessuna graffiatura sulla superficie della vetreria. Eccellente resistenza e stabilità. Elevata resistenza chimica. Temperatura di utilizzo fino a 200 °C. Confezione da 1.

per cono SN	Codice
10/19	555 60
12/21	555 62
14/23	555 64
19/26	555 69
24/29	555 74
29/32	555 79
34/35	555 84
45/40	555 95



## Grasso per rubinetto, senza silicone

L'ideale per l'ingrassaggio dei rubinetti delle burette. Si può rimuovere facilmente, ad esempio con Mucasol®. Buona resistenza agli acidi e agli alcali. Temperatura di utilizzo da -40 a +320 °C. Confezione da 1 (tubo da 50 gr).

Codice	
	616 10



## Grasso silicone

Bassa viscosità. Può essere utilizzato a temperature da -40 a +160 °C. Ideale per coni. Confezione da 1 (tubo da 50 gr).

Codice	
	616 05



## Guaine per coni SN

PTFE. Perfetta tenuta senza grasso, assenza di residui grassi nelle analisi. Elevata resistenza chimica alla temperatura di esercizio da -200 a +260 °C. Spessore delle pareti circa 0,05 mm, in tal modo la guaina aderisce come una pelle, senza aggiungere spessore. I coni aderiscono perfettamente senza fuoriuscire dall'orlo. I morsetti possono così essere usati senza difficoltà. Ampio campo di applicazioni, dal vuoto medio fino a 0,1 mbar, tipiche degli evaporatori rotanti. Confezione da 10.

per cono SN	Codice
7/16	514 16
10/19	514 17
12/21	514 18
14/23	514 19
19/26	514 20
24/29	514 21
29/32	514 22
34/35	514 23
45/40	514 24
50/42	514 25
55/44	514 26
60/46	514 27
40/38	514 30

## Collare per coni

### con bordo

PTFE. Perfetta tenuta senza grasso, assenza di residui grassi nelle analisi. Elevata resistenza chimica alla temperatura di esercizio da -200 a +260 °C.

Particolarmente studiati per un uso prolungato. Collare per una facile presa e anelli zigrinati per una eccellente tenuta. Bassa perdita:

$$Q < 1 \cdot 10^{-4} \text{ mbar} \cdot \text{l} \cdot \text{s}^{-1}.$$

Confezione da 1.

Cono SN	Codice
NS 10/19	514 63
NS 14/23	514 64
NS 19/26	514 65
NS 24/29	514 66
NS 29/32	514 67
NS 34/35	514 68
NS 45/40	514 69
NS 60/46	514 70



## Tappi in gomma

Gomma naturale (NR), rossa.

Ø superiore mm	Ø inferiore mm	Altezza mm	Confezione da	Codice
9	5	20	25	1443 80
12	8	20	25	1443 82
14	11	20	25	1443 84
16	12	20	25	1443 85
18	14	20	25	1443 86
22	17	25	25	1443 88
24	18	30	25	1443 89
27	21	30	25	1443 90
32	26	30	25	1443 91
35	29	30	5	1443 93
38	31	35	5	1443 94
44	36	40	5	1443 95
49	41	40	5	1443 96
55	47	40	1	1443 97
60	50	45	1	1443 98
65	56	45	1	1443 99



## Tappi in silicone

Silicone (SI), colore-naturale.

Ø superiore mm	Ø inferiore mm	Altezza mm	Confezione da	Codice
9	5	20	10	144305
12	8	20	10	144310
14	11	20	10	144315
16	12	20	10	144320
18	14	20	10	144325
22	17	25	10	144330
24	18	30	10	144335
27	21	30	10	144340
32	26	30	10	144345
35	29	30	10	144350
38	31	35	5	144355
44	36	40	5	144360
49	41	40	5	144365
55	47	40	5	144370
75	64	55	5	144375





## Tappi conico smerigliato

PP. Vuoto, anelli di tenuta e presa quadrata. Sterilizzabile in autoclave (121 °C).

Confezione da 1.

Cono SN	Codice
7/16	1444 05
10/19	1444 10
12/21	1444 15
14/23	1444 20
19/26	1444 25
24/29	1444 30
29/32	1444 35
34/35*	1444 40
45/40*	1444 45
60/46*	1444 46

\* PE-LD, presa ottagonale



## Tappi conico smerigliato

PTFE. Pieno, con anelli di tenuta e presa con design ergonomico. Resistente a temperature fino a 270 °C.

Confezione da 1.

Cono SN	Codice
10/19	1444 48
14/23	1444 50
19/26	1444 53
24/29	1444 55
29/32	1444 58
34/35	1444 59



## Tappi conico smerigliato

### BISTABIL

DURAN®. Secondo DIN 12252.

Vuoto, con punta a goccia e presa esagonale.

Confezione da 1.

Cono SN	Codice
7/16	1446 05
10/19	1446 10
12/21	1446 15
14/23	1446 20
19/26	1446 25
24/29	1446 30
29/32	1446 35
34/35	1446 40
45/40	1446 45



## Tappi conico smerigliato

Vetro borosilicato. Secondo DIN 12252.

Pieno o semi-vuoto con presa ottagonale.

Confezione da 1.

Cono SN	Descrizione	Codice
12/21	pieno	1445 15
14/23	pieno	1445 20
19/26	pieno	1445 25
24/29	pieno	1445 30
29/32	semi-vuoto	1445 35
34/35	semi-vuoto	1445 40
45/40	semi-vuoto	1445 45

## Agitatori

Le aste in acciaio rivestite consentono ottime prestazioni. Elevata resistenza alla rottura. Ridotte possibilità di graffiature per contatto con le pareti del contenitore. Confezione da 1.

### A elica, PP. Asta rivestita in PE.

Asta Ø mm	Lunghezza de asta mm	Rotore Ø mm	Codice
6	380	45	1356 00



### A elica, PTFE

Asta Ø mm	Lunghezza de asta mm	Rotore Ø mm	Codice
6	400	40	1342 90
6	500	40	1342 91
9,5	550	60	1342 92
9,5	650	60	1342 93



### 2 palette mobili, PTFE

Asta Ø mm	Lunghezza de asta mm	Rotore Ø mm	Codice
6	400	50	1342 86
6	500	50	1342 87
9,5	550	70	1342 88
9,5	650	70	1342 89



### Ad ancora, PTFE

Asta Ø mm	Lunghezza de asta mm	Rotore Ø mm	Codice
6	500	75	1342 96
9,5	550	100	1342 97
9,5	650	140	1343 00



### Con palette intercambiabili (Ordinare le aste e le palette separatamente!)

Descrizione	Ø mm	Lunghezza mm	Altezza mm	Codice
Asta	6	400	-	1341 26
Asta	9,5	550	-	1341 28
Asta	9,5	650	-	1341 29
Palette con estremità tagliate	3	52	14	1342 75
Palette con estremità tagliate	3	76	19	1342 76
Palette con estremità arrotondate	3	65	25	1342 80
Palette con estremità arrotondate	3	75	25	1342 81
Palette con estremità arrotondate	3	105	25	1342 82



## Ancorette magnetiche, PTFE

PTFE. Dotate di elevata forza magnetica e lunga durata grazie alla loro anima in lega Alnico V interamente incapsulata con PTFE di elevata qualità. Controlli di qualità particolarmente rigidi e accurati garantiscono la loro forza magnetica, la corretta posizione del magnete, la qualità della superficie, l'assenza da fessurazioni e lo spessore uniforme del rivestimento in PTFE. Temperatura massima d'uso 270 °C.

L'ampia gamma PLASTIBRAND® permette di scegliere la giusta ancorretta magnetica praticamente per ogni tipo di applicazione. Per esempio, particelle ruvide nel contenitore o sedimenti abrasivi possono rapidamente attaccare il rivestimento in PTFE riducendo notevolmente la vita delle ancorrette magnetiche. Basta usare ancorrette magnetiche con una superficie di contatto molto ridotta (per es. ancorrette con anello).

### Conservazione:

Per evitare la smagnetizzazione delle ancorrette magnetiche con l'anima in lega Alnico V, non si dovrebbero conservare ammassate ma accoppiate e non lasciarle cadere su superficie dure, specialmente di acciaio.



### Cilindrica

PTFE. Forma arrotondata, superficie liscia, per applicazioni universali. Confezione da 10.

Lunghezza mm	Ancoretta Ø mm	Codice
2,5	2,5	1371 00
3,5	3,5	1371 01
5	2	1371 02
6	3	1371 03
8	3	1371 04
12	4,5	1371 05
7	2	1371 06
8	1,7	1371 07
10	3	1371 08
13	3	1371 09
15	4,5	1371 10
15	1,7	1371 11
10	6	1371 13
15	6	1371 14
20	6	1371 15
25	6	1371 20
30	6	1371 25
35	6	1371 27
40	8	1371 30
45	8	1371 32
50	8	1371 35
57*	27	1371 37
60	9	1371 40
70	9	1371 45
80	9	1371 50
108*	27	1371 55
159*	27	1371 60

\* lati piani, confezione da 1



### Cilindrica, con anello

PTFE. Adatte a contenitori con fondo non molto liscio. L'anello riduce la superficie di contatto e permette all'ancoretta di posizionarsi in modo ottimale. Confezione da 10.

Lunghezza mm	Ancoretta Ø mm	Anello Ø mm	Codice
8	3	4	1374 04
12	4,5	6	1374 05
15	4,5	6	1374 10
20	6	8	1374 15
25	6	7	1374 20
30	6	7,5	1374 25
35	6	8	1374 27
40	8	8,5	1374 30
45	8	10	1374 32
50	8,5	11	1374 35
60	8,5	11	1374 37
70	8,5	10	1374 45

**Cilindrica, conica**

PTFE. Forma arrotondata, superficie liscia. Il diametro aumenta gradualmente verso il centro in modo da ridurre la superficie di contatto. Confezione da 10.

Lunghezza mm	Ancoretta Ø mm	Codice
10	4	1371 68
15	5	1371 70
20	7	1371 75
25	8	1371 78
30	8	1371 80
40	8	1371 85
50	8	1371 90
60	8	1371 95
70	10	1371 97
80	10	1371 99

**Triangolare**

PTFE. A forma di cono. Azione, ideale per la dissoluzione di solidi e per miscelare i sedimenti. La superficie angolare crea una elevata turbolenza anche a basse velocità di rotazione. Confezione da 10.

Lunghezza mm	Ancoretta Ø mm	Codice
12	6	1378 05
20	8	1378 07
25	8	1378 10
25	14	1378 12
35	10	1378 15
40	14	1378 17
50	12	1378 20
55	14	1378 22
80	14	1378 26

**Triangolare con anello**

PTFE. La superficie angolare crea una elevata turbolenza anche a basse velocità di rotazione. Adatte per contenitori che hanno il fondo irregolare. L'anello riduce la superficie di contatto e permette all'ancoretta di lavorare nella posizione ottimale. Confezione da 10.

Lunghezza mm	Altezza mm	Codice
12	6	1378 40
25	8	1378 42
35	10	1378 44
50	12	1378 46
80	18	1378 48

**Ottagonale con anello**

PTFE. La superficie angolare crea una elevata turbolenza anche a basse velocità di rotazione. Adatte per contenitori che hanno il fondo irregolare. L'anello riduce la superficie di contatto e permette all'ancoretta di lavorare nella posizione ottimale. Confezione da 10.

Lunghezza mm	Ancoretta Ø mm	Anello Ø mm	Codice
13	8	10	1376 07
15	8	9,5	1376 08
25	8	9,5	1376 10
25	10	11	1376 12
38	8	9,5	1376 15
38	13	14,5	1376 16
38	10	11	1376 17
51	8	9,5	1376 18
51	10	11	1376 20
64	10	11	1376 22
75	12	14,5	1376 25



## Ancorette magnetiche, PTFE



### Doppio disco

PTFE. Ottima aderenza, superficie di contatto molto ridotta ed elevata forza di agitazione anche alle basse velocità. Confezione da 10.

Lunghezza mm	Ancoretta Ø mm	Dischi Ø mm	Codice
37	8	20	1379 30
54	8	20	1379 35



### Ovale

PTFE. Ideale per contenitori con fondo arrotondato, ad esempio palloni a fondo tondo. Confezione da 10.

Lunghezza mm	Ø massimo mm	Codice
10	5	1373 00
15	6	1373 01
20	10	1373 02
25	12	1373 05
32	15	1373 07
34	15	1373 10
40	20	1373 12
50	20	1373 15
65	20	1373 20
70	20	1373 25



### Croce

PTFE. Posizione di agitazione stabile. Eccellente azione miscelante. Confezione da 10.

Ø mm	Altezza mm	Codice
10	5	1376 30
20	9	1376 32
25	10	1376 34
30	12	1376 36
38	15	1376 38



### Disco

PTFE. Forma convessa per agevolare l'aderenza. Azione di miscelazione particolarmente efficace. Confezione da 10.

Ø mm	Altezza mm	Codice
9	6*	1379 26
10	6	1379 27
20	10	1379 28
30	12	1379 29

\* Idonea per cuvette da 10 x 10 mm.

## Ancorette magnetiche, PTFE

### Rotonda, a stella

PTFE. Forma speciale per piccoli contenitori. Azione di miscelazione particolarmente efficace. Confezione da 10.

Ø mm	Altezza mm	Codice
10	8	1379 05
14	10	1379 10
17	13	1379 15
22	15	1379 17
30	12	1379 19



### Sferica

PTFE. Ideali per provette o per movimenti di miscelazione di tipo eccentrico. Confezione da 10.

Ø mm	Codice
12	1379 50



## Aste magnetica per recupero ancorette

PP. Magnete annegato nell'asta. Confezione da 1.

Lunghezza mm	Ø mm	Codice
300	10	1377 50
450	10	1377 55



## Aste magnetica per recupero ancorette

PTFE. Magnete annegato nell'asta. Confezione da 1.

Lunghezza mm	Ø mm	Codice
150	8	1377 00
250	8	1377 10
350	8	1377 20



## Agitatori ad asta

Vetro AR-Glas®. Tubo in vetro, estremità levigate e arrotondate. Confezione da 50.



Lunghezza mm	Ø mm	Codice
200	5	1358 05
200	6	1358 10
250	6	1358 15
250	8	1358 20
300	8	1358 25

## Agitatori ad asta

PTFE. Con estremità a spatola. Confezione da 1.



Lunghezza mm	Ø mm	Codice
150	8	1362 10
200	8	1362 15
250	8	1362 20
300	8	1362 25

## Agitatori ad asta in acciaio

Asta in acciaio rivestita in PTFE. Se necessario possono essere piegate; la nuova forma rimane inalterata. Estremità arrotondate. Confezione da 1.



Lunghezza mm	Ø mm	Codice
100	6	1363 05
150	6	1363 10
200	6	1363 15
250	6	1363 20
300	6	1363 25
350	6	1363 30
400	6	1363 35

## Spatole

PS antiurto. Due estremità a spatola o una a spatola e l'altra a cucchiaio. Confezione da 10.



Lunghezza mm	Descrizione	Codice
150	Doppia spatola	1398 10
180	Doppia spatola	1398 15
180	Spatola / cucchiaio	1398 17
210	Spatola / cucchiaio	1398 20

## Spatola asta in acciaio

Asta in acciaio rivestita in PE-alta densità. Estremità a spatola con forme diverse (larghezza circa 16 mm). Confezione da 5.



Lunghezza mm	Ø mm	Codice
260	7	1361 00

## Spatola

PP. Estremità a spatola con forme diverse (larghezza circa 15 mm). Confezione da 10.



Lunghezza mm	Ø mm	Codice
245	6	1361 10

## Pinzette in PMP

PMP. Estremità appuntite. Sterilizzabile in autoclave (121 °C). Confezione da 10.

Lunghezza mm	Codice
115	1128 05
145	1128 10



## Pinzette in POM

POM, caricato con fibre di vetro. Estremità arrotondate. Confezione da 5.

Lunghezza mm	Codice
250	1130 20



## Pinzette in PTFE, fini

PTFE. Estremità appuntite. Resistenza chimica e termica eccezionali. Confezione da 1.

Lunghezza mm	Codice
100	1131 05
150	1131 10
200	1131 15



## Pinzette in PTFE

PTFE. Estremità rettangolari. Resistenza chimica e termica eccezionali. Confezione da 1.

Lunghezza mm	Codice
100	1131 25
150	1131 30
200	1131 35



## Sessole in PP

PP, bianco. Confezione da 12 (capacità 250, 500 e 1000 ml: 6).

Capacità ml	Lunghezza mm	Codice
2	60	1391 02
5	80	1391 03
10	100	1391 05
25	135	1391 10
50	160	1391 15
100	200	1391 20
250	260	1391 25
500	315	1391 30
1000	385	1391 35



## Sessole in PE

PE, colore-naturale. Confezione da 6.

Capacità ml	Lunghezza mm	Codice
500	350	1390 35
1000	400	1390 40





## Navicelle per pesata, quadrate

PS antiurto, antistatico. Leggere e piatte. Ideali per pesate. Spessore circa 0,2 mm. Confezione da 500.

Capacità ml	Lunghezza mm	Larghezza mm	Altezza mm	Codice
7	45	45	7	1555 40
100	84	84	24	1555 42
250	140	140	21	1555 44



## Navicelle per pesata, ovale

PS antiurto, antistatico. Leggere e piatte. Ideali per pesate. Spessore circa 0,2 mm. Confezione da 500.

Capacità ml	Lunghezza mm	Larghezza mm	Altezza mm	Codice
25	70	45	12	1555 46
30	80	56	14	1555 48
100	120	90	17	1555 50



## Contenitori con coperchio a vite

PE-LD. Pareti spesse, leggermente coniche. Tappo a vite con cono di tenuta. Confezione da 10.

Capacità ml	Ø max. mm	Altezza mm	Codice
5	23	34	619 50
10	23	52	619 55
30	37	53	619 60
60	37	92	619 65
90	57	62	619 70
180	57	108	619 75



## Barattolo per campioni con tappo a vite

PFA. Per il prelievo, il trasporto e la conservazione dei campioni. Tappo a vite in PFA con labbro di tenuta integrato. Sterilizzabile in autoclave (121 °C), facile da pulire, resiste alla temperatura da -200 °C a +260 °C. Confezione da 1.

Capacità ml	Altezza mm	Ø mm	Filettatura	Codice
30	54	38	GL 40	620 05
60	90	38	GL 40	620 10
90	62	54	GL 56	620 15
180	112	54	GL 56	620 20

Filettatura	Codice
GL 40	1292 54
GL 56	1292 56

### Tappo di ricambio in PFA per barattoli per campioni

PFA. Confezione da 1.

## Bottiglie per laboratorio

DURAN®. Filettatura secondo DIN ISO 4796. Base robusta per una migliore stabilità e resistenza alle abrasioni. Graduate, con spazio bianco latteo per scrittura. Tappo a vite e anello salvagoccia in PP. Sterilizzabile in autoclave (121 °C). Confezione da 10 (capacità 5000 ml - 10000 ml: 1).

Capacità ml	Filettatura	Ø mm	Altezza mm	Codice
25*	GL 25	36	70	1225 20
50	GL 32	46	87	1225 28
100	GL 45	56	100	1225 38
250	GL 45	70	138	1225 48
500	GL 45	86	176	1225 54
1000	GL 45	101	225	1225 62
2000	GL 45	136	262	1225 64
5000	GL 45	186	335	1225 70
10000	GL 45	234	410	1225 74
20000	GL 45	300	505	1225 78

\* tappo fornito senza anello di sgocciolamento

Filettatura	Tappo a vite Codice	Anello Codice
GL 25	1226 20	-
GL 32	1226 28	1226 62
GL 45	1226 38	1226 64

### Ricambi per bottiglie da laboratorio

PP. Tappi a vite et anelli. Confezione da 10.



Laboratorio Uso Generale

## Bottiglie filettate

Vetro soda-calcico (marrone). Tappo a vite in PP, anello salvagoccia in PE-LD. Forma quadrata ridotto spazio di stoccaggio. Le bottiglie sono disponibili con rivestimento in etilene acrilato o non rivestite. Confezione da 1.

### Maggiore sicurezza con rivestimento in materiale sintetico

Il rivestimento in etilene acrilato avvolge le bottiglie di vetro come una pelle protettiva. In caso di rottura della bottiglia il rischio di fuoriuscita di liquidi pericolosi è minimo. La temperatura massima per le bottiglie rivestite è di 80 °C. Per preservare il rivestimento si raccomanda una temperatura massima di 60 °C per il lavaggio.

Capacità ml	Lunghezza mm	Altezza mm	Filettatura	Rivestite Codice	Non Rivestite Codice
100	50	125	GL 32	7040 02	7040 12
250	65	160	GL 32	7040 04	7040 14
500	80	195	GL 32	7040 06	7040 16
1000	95	230	GL 45	7040 08	7040 18
2500*	140	300	GL 45	7040 10	7040 20

\* Forma cilindrica





## Bottiglie spalla conica, bocca stretta

PP. Collo conico normalizzato e tappo intercambiabile (PP, quadrato). Per facilitare il trasporto la capacità da 5000 ml è provvista di un manico quella da 10 000 ml di due.

Capacità ml	Cono	Ø mm	Altezza mm	Confezione da	Codice
100	SN 14/23	52	106	10	1298 38
250	SN 19/26	70	136	10	1298 48
500	SN 24/29	76	172	10	1298 54
1000	SN 29/32	106	209	10	1298 62
2000	SN 29/32	131	255	6	1298 64
5000*	GL 45	175	325	1	1298 70
10000*	GL 63	222	394	1	1298 74

\* con tappo a vite



## Bottiglie spalla conica, bocca larga

PP. Collo conico normalizzato e tappo intercambiabile (PE, ottagonale).

Capacità ml	Cono SN	Ø mm	Altezza mm	Confezione da	Codice
100	29/32	52	106	10	1299 38
250	34/35	70	136	10	1299 48
500	45/40	76	172	10	1299 54
1000	60/46	106	209	10	1299 62
2000	60/46	131	255	6	1299 64



## Bottiglie a bocca stretta

PP, traslucido. Bottiglie robuste ad elevate qualità con guarnizione di tenuta nel tappo filettato. Sterilizzabile in autoclave (121 °C). Confezione da 10 (capacità 1000 ml e 2000 ml: 5).

Capacità ml	Ø mm	Altezza mm	Collo Ø interno mm	Codice
30	32	67	16	1285 20
60	40	79	16	1285 28
125	50	103	21	1285 38
150	50	117	21	1285 42
250	60	140	21	1285 48
500	75	160	21	1285 54
1000	90	200	21	1285 62
2000	120	237	34	1285 64

## Bottiglie a bocca larga

PP, traslucido. Bottiglie robuste ad elevate qualità con guarnizione di tenuta nel tappo filettato. Sterilizzabile in autoclave (121 °C).  
Confezione da 10 (capacità 1000 ml e 2000 ml: 5).

Capacità ml	Ø mm	Altezza mm	Collo Ø interno mm	Codice
60	40	82	26	1286 28
150	50	105	26	1286 42
250	60	141	34	1286 48
500	75	161	44	1286 54
1000	90	207	53	1286 62
2000	120	243	53	1286 64



## Bottiglie a bocca stretta

PE-bassa densità, flessibile, traslucido. Bottiglie economiche e multiuso.  
Con o senza tappo a vite.

Capacità ml	Ø mm	Altezza mm	Filettatura	Confezione da	Con tappo Codice	Senza tappo Codice
10	26	50	GL 14	100	1294 08	1290 08
20	31	58	GL 14	100	1294 16	1290 16
30	34	66	GL 14	100	1294 24	1290 24
50	39	85	GL 18	100	1294 28	1290 28
100	45	106	GL 18	50	1294 38	1290 38
250	59	140	GL 25	50	1294 48	1290 48
500	75	180	GL 25	50	1294 54	1290 54
1000	94	212	GL 28	25	1294 62	1290 62
2000	117	264	GL 28	25	1294 64	1290 64



Filettatura	Confezione da	Codice
GL 14	100	1292 00
GL 18	50	1292 02
GL 25	50	1292 04
GL 28	25	1292 06

Tappi per bottiglia a bocca stretta, PE-LD

## Bottiglie a bocca stretta, grigio scuro

PE-bassa densità. Per conservare sostanze fotosensibili. Con tappo a vite.  
Confezione da 1.

Capacità ml	Ø mm	Altezza mm	Filettatura	Codice
50	39	85	GL 18	1302 28
100	45	106	GL 18	1302 38
250	59	140	GL 25	1302 48
500	75	180	GL 25	1302 54
1000	94	212	GL 28	1302 62
2000	117	264	GL 28	1302 64





## Bottiglie a bocca larga

PE-bassa densità, flessibile, traslucido. Con o senza tappo a vite.

Capacità ml	Ø mm	Altezza mm	Filettatura	Confezione da	Con tappo Codice	Senza tappo Codice
50	38	80	GL 32	100	1296 28	1293 28
100	48	94	GL 32	50	1296 38	1293 38
250	62	126	GL 40	50	1296 48	1293 48
500	76	155	GL 50	50	1296 54	1293 54
1000	93	208	GL 65	25	1296 62	1293 62
2000	120	246	GL 65	25	1296 64	1293 64

Filettatura	Confezione da	Codice
GL 32	25	1292 08
GL 40	25	1292 10
GL 50	25	1292 12
GL 65	25	1292 14

### Tappi per bottiglia a bocca larga, PE-LD



## Bottiglie quadrata a bocca larga

PE-alta densità, traslucido. Tappo a vite con guarnizione di tenuta, PP, blu con pigmenti di cadmio libero. Chiusura ermetica con anello di tenuta. Forma quadrata ridotto spazio di stoccaggio. Confezione da 1.

Capacità ml	Lunghezza mm	Larghezza mm	Altezza mm	Filettatura	Codice
100	45	45	101	GL 32	1304 12
250	60	60	127	GL 45	1304 14
500	75	75	161	GL 54	1304 18
1000	85	85	210	GL 54	1304 22
1500	111	111	209	GL 80	1304 24
2500	122	122	258	GL 80	1304 26
4000	142	142	294	GL 80	1304 28

Filettatura	Codice
GL 32	1303 20
GL 45	1303 22
GL 54	1303 24
GL 80	1303 26

### Tappi a vite di ricambio per bottiglia a bocca larga

PP. Confezione da 1.



## Bottiglie a bocca larga

PTFE. Un'eccellente resistenza chimica e termica. Sono robuste, con pareti di elevato spessore. Con tappo a vite. Confezione da 1.

Capacità ml	Ø mm	Altezza mm	Collo Ø interno mm	Codice
5	22	35	10	1305 05
10	26	50	12	1305 08
25	33	61	19	1305 20
50	43	76	25	1305 28
100	52	88	35	1305 38
150	60	90	35	1305 44
250	67	120	42	1305 48
500	80	150	52	1305 54
1000	100	185	57	1305 62
2000	120	240	60	1305 64

## Bottiglie a bocca larga

PFA. Bottiglie, sviluppate espressamente per la conservazione a lungo termine dei solventi e degli standard di riferimento (per analisi di tracce). Tappo a vite in PFA con raccordo di tenuta integrato e filettatura a dente di sega. Sterilizzabile in autoclave, facile da pulire, resistente a temperature da -200 °C a +260 °C. Confezione da 1.

Capacità ml	Ø mm	Altezza mm	Filettatura	Codice
250	61	150	S 40	1287 48
500	76	179	S 40	1287 54
1000	96	217	S 40	1287 62
2000	130	245	S 40	1287 64
5000	175	320	S 40	1287 70

Filettatura	Codice
S 40	1292 62

### Tappo di ricambio in PFA per bottiglie a collo largo

PFA. Confezione da 1.



## Bottiglie a bocca stretta

PFA. Bottiglie, sviluppate espressamente per la conservazione a lungo termine dei solventi e degli standard di riferimento (per analisi di tracce). Tappo a vite in PFA con labbro di tenuta integrato e filettatura a dente di sega. Sterilizzabile in autoclave, facile da pulire, resistente a temperature da -200 °C a +260 °C. Confezione da 1.

Capacità ml	Ø mm	Altezza mm	Filettatura	Codice
50	37	86	S 28	1289 28
100	45	120	S 28	1289 38
250	61	160	S 28	1289 48
500	76	190	S 28	1289 54
1000	96	240	S 28	1289 62

Filettatura	Codice
S 28	1292 60

### Tappo di ricambio in PFA per bottiglie a collo stretto

PFA. Confezione da 1.



## Bottiglie a bocca stretta

PFA di grado tecnico, con tappo a vite in ETFE. Queste bottiglie contengono un certo tenore di PFA riciclato, proveniente dal nostro processo di produzione. Le proprietà fisiche e la resistenza chimica corrispondono a quelle del PFA originale. Confezione da 1.

Capacità ml	Ø mm	Altezza mm	Filettatura	Codice
50	37	90	GL 18	1304 80
100	45	114	GL 18	1304 82
250	61	157	GL 25	1304 84
500	76	189	GL 25	1304 86
1000	96	233	GL 32	1304 88

Filettatura	Codice
GL 18	1292 70
GL 25	1292 72
GL 32	1292 74

### Tappo di ricambio in PFA di grado tecnico, per bottiglie a collo stretto

ETFE. Confezione da 1.





## Bottiglie a spruzzetta

### Senza valvola

PE-LD, flessibile. Bocca larga. Spruzzette di elevata qualità con tubo di erogazione integrale e cono di tenuta incorporato nel tappo. Dotate di bocca largaper facilitare il riempimento. Sul corpo sono stampati il nome in inglese del contenutoe le istruzioni generali di sicurezza (con numero CAS e codice NFPA) e in tedesco (con numero CAS). Confezione da 5.

### Con valvola (sfera di metallo)

solo per acqua distillata e solventi organici; per evitare sgocciolamenti causati dalla sovrappressione

Nome del solvente	Colore tappo	senza valvola		con valvola	
		250 ml Codice	500 ml Codice	250 ml Codice	500 ml Codice
Dist. water	bianco	1440 78	1440 84	1440 18	1440 24
Acetone	rosso	1440 79	1440 85	1440 19	1440 25
Methanol	verde	1440 80	1440 86	1440 20	1440 26
Isopropanol	blu	1440 81	1440 87	1440 21	1440 27
Ethanol	arancio	1440 82	1440 88	1440 22	1440 28
- nessuna descrizione -	giallo	1440 83	1440 89	-	-



## Bottiglie

### con tappo a spruzzetta intercambiabile

PE-LD, flessibile. Tappo a spruzzetta intercambiabile. Tubo di erogazione regolabile in altezza. Confezione da 50 (capacità 1000 ml: 25).

### Tappi a spruzzetta

Filettatura	Confezione da	Codice
GL 18	50	1292 20
GL 25	50	1292 22
GL 28	25	1292 24

Capacità ml	Ø mm	Altezza total mm	Filettatura	Codice
100	45	196	GL 18	1441 38
250	59	240	GL 25	1441 48
500	75	279	GL 25	1441 54
1000	94	322	GL 28	1441 62



## Bottiglie a spruzzetta a collo stretto

PFA di grado tecnico, con tappo a vite in ETFE e spruzzetta in FEP. Queste bottiglie contengono un certo tenore di PFA riciclato, proveniente dal nostro processo di produzione. Il diametro dell'ugello può essere aumentato tagliando la cannula. Alta resistenza alla temperatura e alle sostanze chimiche. Confezione da 1.

Capacità ml	Ø mm	Altezza mm	Filettatura	Codice
250	61	157	GL 25	1438 48
500	76	189	GL 25	1438 54
1000	96	233	GL 32	1438 62

Filettatura	Codice
GL 25 - con tubo montante in FEP	1292 73
GL 32 - con tubo montante in FEP	1292 75

### Tappi a spruzzetta di ricambio

ETFE. Confezione da 1.

## Bottiglie contagocce con pipetta

Vetro soda-calcico. Il tappo intercambiabile, a smerigliatura normalizzata, ha una foro a pipetta con punta sfinata ed è provvisto di tettina contagocce in gomma. Confezione da 10.

Capacità ml	Ø mm	Altezza total mm	Descrizione	Codice
50	45	130	Vetro incolore	1246 33
100	55	150	Vetro incolore	1246 39
50	45	130	Vetro marrone	1245 29
100	55	150	Vetro marrone	1245 39

### Tettine contagocce in gomma

Gomma naturale (NR). Si adattano ad entrambe le misure. Confezione da 100.

Codice	
	1247 00

## Bottiglie con tappo a spruzzetta intercambiabile

PE-LD, flessibile. Tappo a vite intercambiabile con contagocce dotato di cappuccio di chiusura.

Capacità ml	Ø mm	Altezza total mm	Filettatura	Confezione da	Codice
20	31	88	GL 14	100	1252 16
30	34	96	GL 14	100	1252 24
50	39	115	GL 18	100	1252 28
100	45	136	GL 18	50	1252 38
250	59	170	GL 25	50	1252 48
500	75	209	GL 25	50	1252 54
1000	94	240	GL 28	25	1252 62

### Tappi con contagocce, PE-LD

Filettatura	Confezione da	Codice
GL 14	100	1292 30
GL 18	50	1292 32
GL 25	50	1292 34
GL 28	25	1292 36

## Bottiglie con contagocce

PTFE, flessibile. Con eccezionali caratteristiche di resistenza chimica. Tappo con contagocce a vite. Confezione da 1.

Capacità ml	Ø mm	Altezza mm	Codice
25	33	93	1253 16
50	43	100	1253 28





## Nebulizzatore

PE-HD. Ruotando l'ugello lo spruzzo può variare da uno spray fine a un getto robusto. Confezione da 5.

Capacità ml	Codice
400	1441 80
850	1441 90



## Bottiglioni, con rubinetto

PE-HD Con tappo a vite e maniglia di trasporto in plastica (capacità di 25 e 50 l con due maniglie). Dotati di rubinetto in PP con attacco filettato da 3/4". Confezione da 1.

Capacità l	Ø mm	Altezza mm	Collo Ø interno mm	Codice
5	165	335	45	1311 70
10	210	420	54	1311 74
25	275	540	54	1311 84
50	365	600	54	1311 90

### Rubinetto di ricambio

Per qualsiasi capacità. Con adattatore in PP e 2 guarnizioni in FKM. Confezione da 1.

Codice	1311 00
--------	---------



## Bottiglioni

### Bocca stretta

PE-HD. Con tappo a vite e maniglia di trasporto (capacità di 25 e 50 l con due maniglie). Confezione da 1.

Capacità l	Ø mm	Altezza mm	Collo Ø interno mm	Codice
5	165	335	45	1308 70
10	210	420	54	1308 74
25	275	540	54	1309 84
50	365	600	54	1309 90

## Bottiglioni

### Bocca larga

PE-HD. Con tappo a vite e maniglia di trasporto. Confezione da 1.

Capacità l	Ø mm	Altezza mm	Collo Ø interno mm	Codice
5	165	320	85	1309 70
10	210	395	120	1309 74



## Taniche

PE-HD. Con tappo a vite e tubo erogatore avvitato. Confezione da 1.

Capacità l	Lunghezza mm	Larghezza mm	Altezza mm	Codice
5	260	130	260	1316 60
10	260	140	415	1316 62
20	330	165	470	1316 64



## Secchi

PE-HD. Con o senza coperchio a pressione. Con graduazioni e manico di trasporto. Senza becco.

Confezione da 1.

(Coperchio a pressione da ordinare separatamente!)

Capacità l	Altezza mm	Codice
5	240	71772
10	300	71774

### Coperchio a pressione per secchi PE-LD

PE-LD. Confezione da 1.

per secchi l	Codice
5	717 71
10	717 76



## Secchi

PP. Con becco, bordo rinforzato e maniglia. Confezione da 1.

Capacità l	Altezza mm	Codice
12	300	723 76
15	340	723 78





## Bacinelle

PP, bianco. Fondo con nervature per aumentarne la stabilità, bordo rinforzato e pareti leggermente inclinate. Impilabili. Confezione da 10.

Lunghezza mm	Larghezza mm	Altezza mm	Codice
225	180	45	1566 40
300	240	70	1566 42
370	310	75	1566 44
510	410	120	1566 46
625	530	140	1566 48
840	645	160	1566 50



## Bacinelle a piú scomparti

PVC. Realizzata per ottenere ordine e comodità sul banco o nei cassetti. Ideale per: ancorette magnetiche, penne, elastici, ecc. Confezione da 1.

Numero scomparti	Lunghezza mm	Larghezza mm	Altezza mm	Codice
5	402	302	60	7685 05
12	402	302	60	7685 10



## Secchio per ghiaccio

Duratura, gomma rigida in poliuretano. Per mantenere campioni a freddo sul banco di lavoro. Eccellenti proprietà isolanti. Robusto, forma ottagonale per una migliore stabilità. Superficie piana con bordi di facile presa e coperchio piatto per una facile manipolazione e conservazione. Adatto per disinfezione chimica. Capacità 4,5 l. Utilizzabili a temperature comprese tra -196 °C e +95 °C. Confezione da 1.

Capacità l	Lunghezza mm	Larghezza mm	Altezza mm	Codice
4,5	330	280	180	1561 00

## Sistema lavapipette

Sistema facile e delicato per il lavaggio e risciacquo delle pipette con sifone di svuotamento automatico in continuo. Collegamento all'alimentazione di acqua mediante portagomma Ø esterno 12 mm.. Il sistema completo comprende: un lavapipette per il risciacquo, un contenitore per l'ammollo e un cestello per pipette. Ordinare separatamente ogni componente.

### Lavapipette per il risciacquo

PE-HD. Regolare il flusso dell'acqua a 2 litri/minuto circa. Confezione da 1.

per pipette lunghe mm	Capacità l	Ø interno mm	Ø base mm	Altezza mm	Codice
460	13	150	315	740	291 20
600	17	150	315	1000	291 25



### Contenitori per l'ammollo

PE-HD. Confezione da 1.

per pipette lunghe mm	Capacità l	Ø interno mm	Ø base mm	Altezza mm	Codice
460	10	150	240	510	292 10
600	12,5	150	240	660	292 15



### Cestelli per pipette

PE-HD. Confezione da 1.

per pipette lunghe mm	Altezza cestello incl. maniglia mm	Ø base mm	Altezza cestello mm	Codice
360	495	145	280	290 05
460	645	145	280	290 10
600	870	145	280	290 15



## Cilindro per pipette

### con coperchio

PP, coperchio PE-HD. Permette di conservare le pipette, di lunghezza fino a 400 mm, proteggendole dalla polvere. Confezione da 1.

Ø base mm	Altezza mm	Ø interno mm	Codice
130	430	83	288 00





## Scolavetreria

PS. Canale di drenaggio ampio e stampato integralmente. I pioli possono essere inseriti a secondo delle necessità. I fori dei poli sono ciechi per evitare sgocciolamenti lungo la parete. Adatto ad es. per cilindri graduati in vetro fino a 250 ml e becher di vetro fino a 1000 ml. Fornito completo di tubo di drenaggio e tasselli per il fissaggio alla parete. Larghezza 450 mm, altezza 630 mm, 72 pioli (Ø 16 mm, lunghezza 120 mm). Confezione da 1.

Codice	951 05
--------	--------



## Pioli speciali

per scolavetreria

PS. Pioli speciali per contenitori piccoli o a bocca stretta quali: provette, matracci tarati, cilindri graduati, ecc. Ø esteriore 6 mm, lunghezza 120 mm. Quantità confezione: set di 11 pioli.

Codice	951 11
--------	--------



## Bacinella per pipette

PVC. Molto pratica per pipette di ogni capacità.

Lunghezza 280 mm, larghezza 220 mm, altezza 29 mm. Confezione da 1.

Codice	283 00
--------	--------



## Bacinella per pipette

PVC. Adatto a tenere ordinato il cassetto.

A quattro scomparti per circa 30 pipette graduate (1 - 20 ml). Lunghezza 420 mm, larghezza 300 mm, altezza 30 mm.

Confezione da 1.

Codice	283 05
--------	--------



## Bacinella per pipette

PVC. Nove scomparti aperti. Per pipette o flaconi (per pipette di piccolo volume).

Lunghezza 355 mm, larghezza 300 mm, altezza 45 mm. Confezione da 1.

Codice	7685 15
--------	---------

## Sostegno portapipette

PP. Può contenere 94 pipette di diverse capacità. Modello rotante con morbida base di appoggio per una maggiore protezione della punta delle pipette. Adatto per pipette graduate o tarate. Il bordo della base, leggermente inclinato, trattiene il liquido che sgocciola. Ø 230 mm, altezza 450 mm. Confezione da 1.



Codice	309 00
--------	--------

# Pulizia

## Detergenti e Disinfettanti manuali

### Delicati con i materiali

La speciale formulazione dei componenti attivi permette ottimi risultati di pulizia anche a basse temperature, brevi tempi di immersione e bassa alcalinità. La superficie in vetro e le graduazioni rimangono inalterate.

### Sicurezza sui test

Detergenti e disinfettanti possono essere rimossi senza lasciare residuo. Così, test di sensibilità in ematologia, sierologia, microbiologia e analisi chimiche enzimatiche risultano nulli. Viene semplicemente richiesto di osservare le concentrazioni e di sciacquare accuratamente con acqua.



#### Acronimi:

Associazione di igiene applicata (Verbund für Angewandte Hygien (VAH))

Istituto Robert Koch (Robert Koch-Institut (RKI))

Società tedesca di igiene e microbiologia (Deutsche Gesellschaft für Hygiene und Mikrobiologie (DGHM))

Società medico-veterinaria tedesca (Deutsche Veterinärmedizinische Gesellschaft (DVG))

**Le regole generali per la pulizia si trovano a pagina 298-299.**

### Sicuri per ambiente

Tutti i detergenti e i disinfettanti sono in accordo con la attuale legislazione e regolamentazioni. Essi sono privi di formaldeide, e contengono tensioattivi biodegradabili e altri ingredienti che non sono nocivi per l'ambiente. Il loro contenuto di fosfato è considerevolmente basso.

### Utilizzi sicuri

I nostri detergenti e disinfettanti hanno un ampio spettro d'azione. Comunque, solo un ristretto numero di detergenti è necessario per una vasta varietà di applicazioni e procedure. Né il detergente né il disinfettante contengono alcali caustici. Questo è il motivo della loro particolare delicatezza con i materiali, e della loro completa efficienza anche in acque dure.

### Costi ridotti

Normalmente gli strumenti sporchi vengono puliti anche con l'uso di detergente a bassa concentrazione. Per sporchi più intensi, viene suggerito di scaldare la soluzione entro i limiti indicati. Comunque, una eccessiva alta concentrazione non porterà ad una migliore pulizia. Si raccomanda di rispettare le istruzioni riportate a pagina 298-299.





## Mucasoil®

### Detergente universale

Liquido alcalino concentrato ad alta prestazione per uso ad immersione o in bagni ad ultrasuoni. Il detergente universale per apparecchiature da laboratorio e strumenti di vetro, porcellana, plastica, gomma e metallo. Bastano da 10 a 30 minuti per pulire gli oggetti senza alcuna azione meccanica. Il Mucasoil® sostituisce la miscela solfo-cromica, è privo di cloro e alcali caustici, atossico, non aggressivo e biodegradabile. Evitare tempi di trattamento troppo prolungati su superfici in zinco e alluminio non anodizzato.

### Componenti:

> 30% fosfati,  
< 5% di tensioattivi anionici, tensioattivi anfoteri, agenti complessati, anticorrosivi, agenti ausiliari

### Concentrazione d'uso:

Bagno a ultrasuoni:  
0,2 - 2% (1,4 - 14 ml/l)  
Bagno a immersione:  
0,7 - 3% (5 - 22 ml/l)

### Caratteristiche chimico-fisiche:

Verde chiaro, liquido incolore  
Densità: 1,4 g/ml circa  
pH (conc. 0,7%): 11,5 circa  
pH (conc. 3%ig): 11,7 circa

Descrizione	Confezione da	Codice
Bottiglia da 2 l (2,8 kg)	6	440 03
Tanica da 5 l (7 kg)	1	440 05



## Edisonite® CLASSIC

### Detergente universale

Detergente alcalino. In polvere per lavaggio ad immersione e in bagno a ultrasuoni. Ideale per rimuovere grassi naturali, olii, proteine e sangue. Protegge a lungo dalla corrosione.

### Componenti:

> 30% fosfati,  
< 5% di tensioattivi anionici, tensioattivi non ionici, inibitori di corrosione, agenti ausiliari

### Concentrazione d'uso:

0,5 - 1% (5 - 10 g/l)

### Caratteristiche chimico-fisiche:

Polvere verde chiaro  
Densità: 850 kg/m<sup>3</sup> circa  
pH (conc. 0,5%): 11,5 circa  
pH (conc. 1%): 11,5 circa  
Usare con cautela con zinco e alluminio non anodizzato.

Descrizione	Confezione da	Codice
Vaso da 1 kg	6	443 01
Secchio da 5 kg	1	442 05



## Edisonite® SUPER

### Detergente universale

Detergente neutro. In polvere per lavaggio ad immersione e in bagno a ultrasuoni. Ideale per rimuovere grassi naturali, olii, proteine e sangue. Edisonite® SUPER è particolarmente raccomandato per vetro ottico e per materiali in plastica e gomma sensibili ad ambienti alcalini.

### Componenti:

> 30% fosfati,  
5 - 15% tensioattivi anionico, anticorrosivi, agenti ausiliari

### Concentrazione d'uso:

0,5 - 1% (5 - 10 g/l)

### Caratteristiche chimico-fisiche:

Polvere verde chiaro  
Densità: 800 kg/m<sup>3</sup> circa  
pH (conc. 0,5%): 7,5 circa  
pH (conc. 1%): 7,5 circa

Descrizione	Confezione da	Codice
Vaso da 1 kg	6	443 61
Secchio da 5 kg	1	443 65

## Mucocit®-T

### Detergente disinfettante per strumenti

Particolarmente adatto per strumenti sensibili. Esente da fosfati, aldeidi, fenoli e derivati del cloro. Ha un piacevole profumo fresco.

#### Componenti:

100 g di Mucocit®-T contengono:  
7 g Didecildimethylammoniumchlorid,  
4,5 g Alkylpropylendiamin-  
1,5-bisguanidiniumacetat,  
2 g Bis(-aminopropyl)-laurylamin,  
2,8 g Laurylpropylendiamin,  
5 - 15% tensioattivi non ionico, agenti ausiliari

#### Caratteristiche chimico-fisiche:

Liquido limpido color blu con odore di fresco

Densità: 1 g/ml circa

pH (conc. 1%): 10 circa

#### Efficienza microbiologica/ concentrazione d'uso:

Disinfezione strumenti: batteri (inclusa TBC) e funghi con carico organico elevato secondo DGHM/VAH:

1% (10 g/l)/1 ora

2% (20 g/l)/30 minuti

3% (30 g/l)/15 minuti

Limitata azione viricida\* (inclusi HIV, HBV, HCV): 1% (10 g/l)/5 minuti

Inattivazione di rotavirus umani:

2% (20 g/l)/5 minuti

\* come da raccomandazione RKI, bollettino sanitario tedesco "Bundesgesundheitsblatt" 01/2004

Descrizione	Confezione da	Codice
Bottiglia da 2 l	6	448 22
Tanica da 5 l	3	448 25



## Mucocit®-P

### Detergente disinfettante per strumenti

Detergente forte e delicato. Esente da fosfati, aldeidi e fenoli.

Ha un piacevole profumo fresco.

#### Componenti:

100 g di Mucocit®-P contengono:  
5 g bis(aminopropil)-laurilamina,  
5 g cloruro di didecildimetilammonio,  
5 - 15% NTA, < 5% tensioattivi non ionico, fosfonati, agenti ausiliari.

#### Caratteristiche chimico-fisiche:

Polvere blu chiaro, con odore di fresco

Densità: 620 kg/m<sup>3</sup> circa

pH (conc. 4%): 11 circa

#### Efficienza microbiologica/ concentrazione d'uso:

Disinfezione strumenti: batteri e funghi con carico organico elevato secondo DGHM/VAH: 3% (30 g/l)/1 ora

Batteri della tubercolosi: 3% (30 g/l)/1 ora

Limitata azione viricida\* (inclusi HIV, HBV, HCV) 1% (10 g/l)/5 minuti

Inattivazione di rotavirus umani:

1% (10 g/l)/5 minuti

\* come da raccomandazione RKI, bollettino sanitario tedesco "Bundesgesundheitsblatt" 01/2004

Descrizione	Confezione da	Codice
Secchio da 2,5 kg	3	449 20





- Agisce in soli 15 secondi!
- Con certificazione DGHM/VAH e conformità RKI per applicazioni no aerosoliche (disinfezione per strofinamento)!
- Profumo fresco!



- Agisce in soli 15 secondi!
- Con certificazione DGHM/VAH e conformità RKI!
- Profumo fresco!



- Con certificazione DGHM/VAH!
- Con conformità RKI!
- Disinfezione per strofinamento non aerosolica!
- Profumo fresco!

## Pursept®-A Xpress disinfectante spray

### Disinfettanti per superfici

Da utilizzare con lo spruzzatore a pompa.

### Componenti:

In 100 g di Pursept®-A Xpress:  
55 g etanolo,  
0,03 g N-alchilaminopropilglicine,  
agenti ausiliari

### Caratteristiche chimico-fisiche:

Liquido inodore, incolore  
Densità: 0,9 g/ml circa  
pH: 7,5 circa

\* come da raccomandazione RKI, bollettino sanitario tedesco "Bundesgesundheitsblatt" 01/2004

### Efficienza microbiologica

#### della soluzione pronta per l'uso:

Disinfezione superfici:  
per batteri e funghi con carico organico ridotto, con azione meccanica, secondo DGHM/VAH: 15 secondi  
Limitata azione viricida\*  
(inclusi HIV, HBV, HCV): 15 secondi  
Azione contro i batteri TBC: 30 secondi

Descrizione	Confezione da	Codice
Bottiglia da 1 l	10**	448 30
Tanica da 5 l	3	448 35
Spruzzatore	1	448 32

\*\* 10 bottiglie + 1 spruzzatore

## Pursept®-A Xpress fazzolettini disinfectanti

### Disinfettanti per superfici

Puliscono efficacemente le superfici grazie al loro elevato potere assorbente.

### Componenti:

Un fazzolettino Pursept®-A Xpress contiene circa: 1027 mg etanolo,  
0,56 mg N-alchilaminopropilglicine,  
agenti ausiliari

### Caratteristiche chimico-fisiche:

Soluzione attiva (Pursept®-A Xpress) liquido inodore, incolore  
Densità: 0,9 g/ml circa  
pH: 7,5 circa  
Tessuto: FCC-imbiancato, biodegradabile

### Efficienza microbiologica

#### della soluzione pronta per l'uso:

Disinfezione superfici: per batteri e funghi con carico organico ridotto, con azione meccanica, secondo DGHM/VAH: 15 secondi  
Limitata azione viricida\*  
(inclusi HIV, HBV, HCV): 15 secondi  
Azione contro i batteri TBC: 30 secondi

\* come da raccomandazione RKI, bollettino sanitario tedesco "Bundesgesundheitsblatt" 01/2004

Descrizione	Conf. da	Codice
Scatola a strappo (150 fazzolettini)	6	448 40
Unità di ricambio (150 fazzolettini)	6	448 45

## Pursept®-AF disinfectante concentrato

### Disinfettanti per superfici

Pulisce e disinfetta pareti pavimenti e attrezzature in una sola operazione.  
Omologato DVG e quindi adatto per l'impiego in campo alimentare.

### Componenti:

In 100 g di Pursept®-AF: 12,5 g cloruro di didicildimetilammonio,  
1,5 g bis(aminopropil)-laurylamine,  
5 - 15% NTA, < 5% tensioattivi non ionico,  
agenti ausiliari

### Caratteristiche chimico-fisiche:

Liquido inodore di colore verde.  
Densità: 1 g/ml circa,  
pH (conc. 1%): 9,5 circa

\* come da raccomandazione RKI, bollettino sanitario tedesco "Bundesgesundheitsblatt" 01/2004

### Efficienza microbiologica/ concentrazione d'uso:

Disinfezione superfici:  
per batteri e funghi con carico organico elevato secondo DGHM/VAH:  
0,25% (2,5 g/l)/4 ora  
0,5% (5 g/l)/1 ora  
1% (10 g/l)/30 minuti  
2% (20 g/l)/15 minuti  
Limitata azione viricida\* (inclusi HIV, HBV, HCV): 1% (10 g/l)/15 minuti  
Inattivazione rota virus umani:  
0,25% (2,5 g/l)/2 minuti  
Efficacia verso TbB: 2% (20 g/l)/1 ora

Descrizione	Confezione da	Codice
Bottiglia da 2 l	6	448 50
Tanica da 5 l	3	448 55

## Distillatori

### MonoDest 3000 E und 3000 N

- Lavaggio semplice e facile (non occorre smontare l'apparecchio)
- Modello compatto
- Resistenze in acciaio inox
- Circuiti separati per acqua d'alimentazione e acqua di raffreddamento
- Basso consumo d'acqua
- Elevato livello di sicurezza (ad es.: arresto automatico in caso di interruzione acqua di alimentazione)

### Componenti forniti MonoDest

Distillatore, incluso cavo di alimentazione elettrico, tubo PVC (7 metri, Ø interno 10 mm), Pinza a molla per il drenaggio, manuale di istruzione. Confezione da 1.

### MonoDest 3000 E

Ideale per applicazioni che richiedono acqua pura in piccole quantità. Le speciali caratteristiche del distillatore consentono di ottenere acqua, di elevato livello qualitativo: Conducibilità di solo 0,7 µS/cm. L'acqua, appena distillata, è virtualmente priva di gas disciolti, metalli, sali, e pirogen.

Codice 562 20

### MonoDest 3000 N

Modello più economico alternativo rispetto al MonoDest 3000 E. Raccomandato per applicazioni, per le quali è sufficiente una conducibilità di 1,5 µS/cm.

Codice 562 15

### Accessori e parti di ricambio per MonoDest 3000 E e N. Confezione da 1.

Descrizione	Codice
Parte in vetro, DURAN®, per MonoDest 3000 N	563 30
Parte in vetro, DURAN®, per MonoDest 3000 E	563 60
Base per MonoDest 3000 E e N	563 65

### Dati tecnici

		MonoDest 3000 E	MonoDest 3000 N
Potenza consumata	W	3000	3000
Corrente	A	14	14
Alimentazione	V/Hz	220-240/50-60	220-240/50-60
Alimentazione acqua corrente:			
Pressione minima	bar	2	2
Quantità di distillato per uso:			
con acqua di rete	l/h	4,2	4,2
con acqua deionizzata	l/h	4,0	–
Conducibilità del distillato			
riferita a 25 °C	µS/cm	0,7	1,5
Temperatura del distillato	°C	96	96
Consumo acqua raffreddamento			
con acqua di rete	l/h	45	45
con acqua deionizzata	l/h	55	–
Temperatura acqua raffreddamento:			
in entrata	°C	16	16
in uscita			
con acqua di rete	°C	64	64
con acqua deionizzata	°C	48	–
Resistenza	Materiale	Acciaio inox 1.4529	Acciaio inox 1.4529
Parti in vetro	Materiale	DURAN®	DURAN®
Altezza	mm	750	600
Spazio richiesto			
(senza bottiglia di raccolta)	mm	220 x 220	220 x 220
Peso	kg	6	6



MonoDest 3000 E



MonoDest 3000 N

## Sostegni

Insieme di componenti che permettono la realizzazione di sostegni e supporti individuali. Aste in lega di alluminio ad elevata tensione e ampia gamma di raccordi, morsetti e pinze versatili. Gli elementi di fissaggio che sono sottoposti a particolari sforzi sono prevalentemente realizzati in lega Castaloy®, inossidabile e ad alta resistenza.



### Sostegno con base a L

Più supporti sono conservabili in uno spazio ridotto. Base in solida ghisa con 3 fori filettati per una o 3 aste con diametro di 12,7 mm. Fornito con una asta in acciaio cromato. Confezione da 1.

Distanza tra i piedi mm	Asta Lunghezza mm	Asta Ø mm	Peso kg	Codice
140	610	12,7	3,5	5668 00

### Asta aggiuntiva

Acciaio, nichelato. Altezza 910 mm, Ø 12,7 mm. Confezione da 1.

Codice	5668 50
--------	---------



### Sostegni con base tripode

Elevata stabilità determinata dalla base a tripode in acciaio verniciata in nero. Asta filettata in acciaio cromato. Confezione da 1.

Distanza tra i piedi mm	Asta Lunghezza mm	Asta Ø mm	Peso kg	Codice
155	460	7,9	0,7	5667 05
190	510	9,5	1,3	5667 10
235	610	11,0	2,0	5667 15
280	910	12,7	3,5	5667 20

► Sostegni per burette v. pagina 167  
Supporti per imbuto v. pagina 225.

### Sostegni con base piatta

Base rettangolare piatta in resina epossidica solida e resistente. Quattro piedini in gomma evitano slittamenti. Asta in acciaio cromato, fissata per mezzo di una vite di fissaggio. Confezione da 1.



Base piatta Lunghezza mm	Base piatta Larghezza mm	Asta Lunghezza mm	Asta Ø mm	Peso kg	Codice
150	100	460	7,9	0,7	5667 50
200	130	510	9,5	1,2	5667 55
230	150	610	11,0	1,7	5667 60
280	170	910	12,5	2,6	5667 65

## Base piatta

Lega in Castaloy®. Per il fissaggio permanente di aste di supporto con Ø 12,7 mm. Fornito con 3 viti da legno e un dado filettato per un sicuro fissaggio dell'asta. Confezione da 1.



Codice 5666 25

## Aste di supporto

In lega di alluminio ad elevata resistenza estremità arrotondate. Confezione da 1.

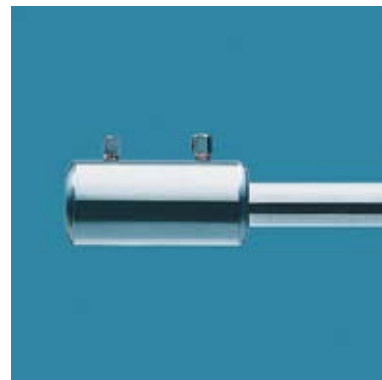


Lunghezza mm	Ø mm	Codice
100	12,7	5666 58
300	12,7	5666 59
450	12,7	5666 60
600	12,7	5666 65
900	12,7	5666 70
1250	12,7	5666 75
1850	12,7	5666 80

## Raccordo diretto

In lega di alluminio ad elevata resistenza. Per collegamento diretto di due aste con Ø 12,7 mm. Due viti di fissaggio in ottone nichelato. Lunghezza 51 mm, Ø esterno 22 mm. Confezione da 1.

Codice 5666 27



## Raccordo 90°

Lega Castaloy®. Per collegamento di aste con Ø 12,7 mm ad angolo retto. Due viti di fissaggio in ottone nichelato. Confezione da 1.

Codice 5666 20



## Raccordo multipresa

Lega Castaloy®. Molto versatile per collegamento di aste con Ø 12,7 mm. Può essere inserito orizzontalmente e verticalmente lungo le aste. Un foro largo (verticale nella foto) per una o due aste parallele. Quattro fori supplementari per collegamento ad angolo retto. Confezione da 1.

Codice 5666 28





### Morsetto a piattina

Lega Castaloy®. Per raccordo salva spazio di due aste con Ø 12,7 mm a qualsiasi angolazione desiderata. Può essere fissato senza smontare il supporto. Confezione da 1.

Codice	5666 26
--------	---------



### Raccordo ad uncino

Lega Castaloy®. Versatile per il collegamento di due aste ad angolo retto o per il bloccaggio di elementi della composizione. Per aste da 11 a 12,7 mm con Ø. Può essere fissato senza smontare il supporto. Confezione da 1.

Codice	5666 18
--------	---------



### Morsetto regolare 90°

Lega Castaloy®. Per collegamento ad angolo retto di aste e componenti per assemblaggio con Ø fino a 19 mm. Confezione da 1.

Codice	5754 19
--------	---------



### Morsetto Jumbo 90°

In lega di alluminio ad elevata resistenza. Modello indicato per carichi pesanti. Per aste con Ø da 7,9 a 22 mm. Presa con superficie liscia permette anche il fissaggio su piani di lavoro con spessore fino a 19 mm. Confezione da 1.

Codice	5757 21
--------	---------

## Morsetto girevole

Lega Castaloy®. Consiste di due pinze filettate che possono ruotare indipendentemente l'una dall'altra. La parte girevole viene fissata da una presa filettata. Il morsetto non cade quando la vite centrale è allentata. Per aste ed altri elementi con Ø fino a 19 mm. Confezione da 1.

Codice	5762 19
--------	---------

## Morsetto a doppia rotazione

Lega Castaloy®. Modello molto robusto con ampia presa. Collega aste ed altri elementi con Ø fino a 19 mm a qualsiasi angolazione e su qualsiasi piano. Due ampie prese assicurano il blocco delle due parti girevoli. Confezione da 1.

Codice	5764 19
--------	---------

## Pinze a tre prese con asta di fissaggio

Lega Castaloy®. Le due branche, individualmente regolabili, permettono un preciso posizionamento dell'oggetto. Prese di bloccaggio in alluminio anodizzato; molla in acciaio inossidabile. Branche rivestite in PVC e guaine in fibra di vetro. Confezione da 1.

Presatura apertura mm	Lunghezza asta mm	Asta Ø mm	Lunghezza totale mm	Codice
0 - 25	110	7,9	170	5744 25
0 - 57	130	11,0	220	5744 57
0 - 89	150	12,7	270	5744 89

## Pinze a morsetto con asta di fissaggio

Lega Castaloy®. Due branche curve per fissare oggetti cilindrici quali provette, matracci o refrigeranti. Molla in acciaio inossidabile. Asta di fissaggio con Ø di 11 mm. Branche rivestite in PVC e guaine in fibra di vetro. Confezione da 1.

Presatura apertura mm	Lunghezza asta mm	Lunghezza totale mm	Codice
38	110	200	5735 38
64	130	230	5735 63



## Pinze a tre prese con morsetto



Lega Castaloy®. Le due branche, individualmente regolabili, permettono un preciso posizionamento dell'oggetto. Due modelli disponibili: con branche fisse o con branche girevoli a 360° (per mezzo della presa filettata, estensione massima 5 mm) facilmente bloccabili. Prese di bloccaggio in alluminio anodizzato; molla in acciaio inossidabile. Branche rivestite in PVC e guaine in fibra di vetro. Confezione da 1.

Descrizione	Presa apertura mm	Distanza morsetto mm	Codice
360° girevole	0 - 57	115	5770 57
90° fisso	0 - 57	115	5778 57

## Pinze a morsetto con raccordo



Lega Castaloy®. Due branche curve per fissare oggetti cilindrici quali provette, matracci o refrigeranti. Due modelli disponibili: con branche fisse o con branche girevoli a 360° (per mezzo della presa filettata, estensione massima 5 mm) facilmente bloccabili. Prese di bloccaggio in alluminio anodizzato; molla in acciaio inossidabile. Branche rivestite in PVC e guaine in fibra di vetro. Confezione da 1.

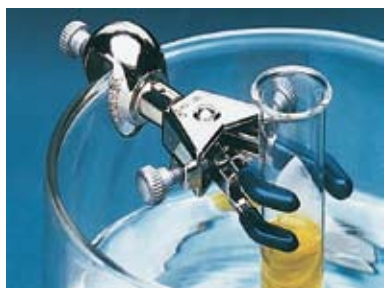
Descrizione	Presa apertura mm	Distanza morsetto mm	Codice
360° girevole	13 - 38	115	5770 38
90° fisso	13 - 38	115	5778 38



## Pinza a catena con asta di fissaggio

Lega Castaloy®. Per bicchieri, palloni di reazione e altri oggetti rotondi con Ø da 50 a 165 mm circa. Una catena con maglie in acciaio nichelato trattiene l'oggetto contro la presa rivestita in PVC. Asta di fissaggio: lunghezza 132 mm, Ø 12,7 mm. Confezione da 1.

Codice	5745 76
--------	---------



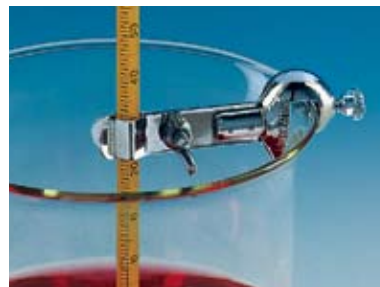
## Pinza a tre prese per bagni

Lega Castaloy®. Si può fissare sul bordo superiore del bagnomaria (spessore parete 3-8 mm, Ø interno 80 mm). Utilizzabile per diversi oggetti quali: provette e termometri etc. Branche di presa regolabili singolarmente. Apertura presa 0-25 mm. Branche rivestite in PVC e guaine in fibra di vetro. Confezione da 1.

Codice	5445 70
--------	---------

## Pinza a presa per bagni

Lega Castaloy®. Si può fissare sul bordo superiore del bagnomaria (spessore della parete 3-8 mm, Ø interno 80 mm). Utilizzabile per diversi oggetti quali: termometri e provette con Ø esterno 6-13 mm. Prese a molla di tenuta in bronzo fosforoso nichelato con regolazione a vite. Confezione da 1.



Codice	5445 75
--------	---------

## Pinza per termometri con asta di fissaggio

Lega Castaloy®. Trattiene termometri, provette, ecc. con Ø 6-13 mm alla distanza approssimativa di 60-175 mm dal sostegno. Prese a molla di tenuta in bronzo fosforoso nichelato con regolazione a vite. Asta di fissaggio: lunghezza 150 mm, Ø 11 mm. Confezione da 1.



Codice	5809 10
--------	---------

## Pinza per termometri con morsetto

Lega Castaloy®. Trattiene termometri, provette, ecc. con Ø 6-13 mm alla distanza approssimativa di 95 mm dal sostegno. Angolo di tenuta orientabile e bloccabile dal fermo a piastrina. Prese a molla di tenuta in bronzo fosforoso nichelato con regolazione a vite. Confezione da 1.



Codice	5809 15
--------	---------

## Sostegni ad anello, chiuso

Modello resistente e solido in ottone con morsetto di fissaggio. Distanza tra centro anello e asta di supporto: 110 mm (per tutte le misure). Confezione da 1.

Sostegni Ø interno mm	Codice
60	5665 07
84	5665 10
109	5665 12





## Sostegno ad anello, aperto

Modello resistente e solido in ottone con morsetto di fissaggio. L'anello aperto facilita l'inserimento e la rimozione di pesanti imbuto separatori, ecc. Il rivestimento in PVC riduce il rischio di rottura del vetro. Anello Ø interno 57 mm. Distanza tra centro anello e asta di supporto: 70 mm. Anello Ø interno 58 mm. Confezione da 1.

Codice	5665 15
--------	---------



## Sostegno ad anello ad altezza regolabile

Lega Castaloy®. Indicato per imbuto separatori, bottiglie di livello, ecc., con Ø minimo di 64 mm. Scorre facilmente lungo l'asta di sostegno e si blocca saldamente, premendo con le dita il morsetto. Il rivestimento in PVC riduce il rischio di rottura del vetro. Per aste di supporto con Ø da 12,5 a 12,7 mm. Anello Ø interno 61 mm. Confezione da 1.

Codice	5753 63
--------	---------



## Morsetto stringitubo

Lega Castaloy®. Preciso controllo della portata della velocità del flusso nel tubo, normale o da vuoto, con Ø esterno fino a 18 mm. Si apre da un lato. Confezione da 1.

Codice	5847 19
--------	---------



## Morsetto stringitubo ad elevata pressione

Lega Castaloy®. Molto resistente (peso 0,23 kg), con larga presa zigrinata (Ø 38 mm). Per tubi con pareti spesse, ad es. tubi da vuoto con Ø esterno fino a 22 mm. Incernierato su un lato. Chiusura a serranda. Con fori e viti da legno per fissaggio permanente. Confezione da 1.

Codice	5846 19
--------	---------