

Pozostałe produkty laboratoryjne

Prace nad przygotowaniem próbek oraz ich przechowywanie stawiają różne wyzwania przed przyrządami laboratoryjnymi. W zależności od wymagań oferowane produkty wykonywane są z różnych materiałów, poczynając od szkła, aż po wysokiej jakości tworzywa sztuczne, np. PFA do analizy śladowej.

**Jakość dla Państwa
laboratorium**



Folia zamykająca PARAFILM® M



Folia PARAFILM® M pozwala się rozciągać do 200% i dopasowuje się nawet do nieregularnych kształtów i powierzchni. Folia zamykająca nie zawiera środków zmiękczających, a składa się głównie z poliolefin i wosków parafinowych.

Jeśli PARAFILM® M ma być używany do środków spożywczych, należy stosować obowiązujące w danym kraju przepisy dotyczące żywności. PARAFILM® M odpowiada wymogom FDA (Food and Drug Administration), o ile jest stosowany w temperaturze poniżej 55°C oraz o ile uwzględniane są zasady Dobrej praktyki wytwórczej (GMP).

Odporność chemiczna

Folia PARAFILM® M jest odporna na wiele substancji polarnych, takich jak: roztwory soli, nieorganiczne kwasy i zasady nawet do 48 godzin. Po ww. czasie może dojść do utraty elastyczności.

Folia zamykająca PARAFILM® M

| Szerokość mm | Długość m | Opakowanie | Nr kat. |
|--------------|-----------|------------|---------|
| 50 | 75 | 24 | 7016 11 |
| 100 | 38 | 12 | 7016 05 |
| 100 | 75 | 12 | 7016 06 |
| 500 | 15 | 6 | 7015 01 |



Obcinarka PARAFILM® M

Obcinarka PARAFILM® M pozwala na czyste przechowywanie i wygodne odcinanie folii PARAFILM® M. Przeznaczona jest do rolek o szerokości 50 mm i 100 mm. Opakowanie zawiera 1 szt.

Nr kat.

Dane fizyczne

Toksyczność: nietrująca
Temperatura topnienia: 60°C
Temperatura zapłonu: 301°C
Temperatura użytkowa: od -45°C do +50°C
Rozciągliwość: 200%
Odporność na zerwanie przy rozciąganiu: 300%

Przepuszczalność gazów w ciągu 24 godzin w 23°C i 50% względnej wilgotności powietrza:

O₂ (tlen): ≤ 350 cm³/m²

N₂ (azot): ≤ 105 cm³/m²

CO₂ (dwutlenek węgla): ≤ 1100 cm³/m²

Przepuszczalność pary wodnej w ciągu 24 godzin w temperaturze wynoszącej 37°C i 90% wilgotności względnej powietrza: 0,8 g/m².

Reakcja po upływie 48 godzin w 23°C:

| Kwasy: | |
|-----------------------------|------------|
| Kwas solny 36,5% | odporna |
| Kwas siarkowy 98% | odporna |
| Kwas fosforowy 95% | odporna* |
| Zasady: | |
| Ług sodowy 22% | odporna |
| Amoniak 28% | odporna |
| Roztwory soli: | |
| Chlorek sodowy 20% | odporna |
| Nadmanganian potasu 5% | odporna* |
| Roztwór jodu 0,1 mol/l | odporna* |
| Rozpuszczalniki organiczne: | |
| Metanol | odporna |
| Etanol | odporna |
| Izopropanol | odporna |
| Eter (di)etylowy | nieodporna |
| Chloroform | nieodporna |
| Czterochlorek węgla | nieodporna |
| Benzol | nieodporna |
| Toluen | nieodporna |

* brązowe zabarwienie



Kolby płaskodenne z wąską szyjką

DURAN®. DIN ISO 1773. Z zawijką.

Opakowanie zawiera 10 sztuk (3000 ml - 1 sztuka).

| Pojemność ml | Śr. zewnętrzna szyjki, mm | Zewnętrzna max. śr. kolby, mm | Wysokość mm | Nr kat. |
|--------------|---------------------------|-------------------------------|-------------|---------|
| 50 | 26 | 51 | 90 | 917 17 |
| 100 | 26 | 64 | 110 | 917 24 |
| 250 | 34 | 85 | 140 | 917 36 |
| 500 | 34 | 105 | 170 | 917 44 |
| 1000 | 42 | 131 | 200 | 917 54 |
| 3000 | 50 | 185 | 250 | 917 68 |

Kolby Erlenmeyera

z wąską szyjką

DURAN®. DIN ISO 1773. Z zawijką i podziałką.

Opakowanie zawiera 10 sztuk (3000 ml - 2 sztuki, 5000 ml - 1 sztuka).

| Pojemność ml | Śr. zewnętrzna szyjki, mm | Zewnętrzna max. śr. kolby, mm | Wysokość mm | Nr kat. |
|--------------|---------------------------|-------------------------------|-------------|---------|
| 25 | 22 | 42 | 70 | 927 14 |
| 50 | 22 | 51 | 85 | 927 17 |
| 100 | 22 | 64 | 105 | 927 24 |
| 200* | 34 | 79 | 131 | 927 32 |
| 250 | 34 | 85 | 140 | 927 36 |
| 300* | 34 | 87 | 156 | 927 39 |
| 500 | 34 | 105 | 177 | 927 44 |
| 1000 | 42 | 131 | 220 | 927 54 |
| 2000 | 50 | 166 | 280 | 927 63 |
| 3000 | 50 | 187 | 310 | 927 68 |
| 5000 | 50 | 220 | 365 | 927 73 |

* w uzupełnieniu do DIN

z szeroką szyjką

DURAN®. DIN EN ISO 24450. Z zawijką i podziałką. Opakowanie zawiera 10 sztuk.

| Pojemność ml | Śr. zewnętrzna szyjki, mm | Zewnętrzna max. śr. kolby, mm | Wysokość mm | Nr kat. |
|--------------|---------------------------|-------------------------------|-------------|---------|
| 25* | 31 | 43 | 70 | 928 14 |
| 50 | 34 | 51 | 85 | 928 17 |
| 100 | 34 | 64 | 105 | 928 24 |
| 200* | 50 | 79 | 131 | 928 32 |
| 250 | 50 | 85 | 140 | 928 36 |
| 300* | 50 | 87 | 156 | 928 39 |
| 500 | 50 | 105 | 175 | 928 44 |
| 1000 | 50 | 131 | 220 | 928 54 |
| 2000* | 72 | 153 | 275 | 928 63 |

* w uzupełnieniu do DIN

Zlewki

niskie

DURAN®. DIN 12331/ISO 3819.

Z podziałką i dziobkiem.

Opakowanie zawiera 10 sztuk

(3000 ml - 4 sztuki, 5000 ml - 1 sztuka).

| Pojemność ml | Śr. x wysokość mm | Nr kat. |
|--------------|-------------------|---------|
| 5* | 22 x 30 | 912 10 |
| 10* | 26 x 35 | 912 12 |
| 25 | 34 x 50 | 912 14 |
| 50 | 42 x 60 | 912 17 |
| 100 | 50 x 70 | 912 24 |
| 150 | 60 x 80 | 912 29 |
| 250 | 70 x 95 | 912 36 |
| 400 | 80 x 110 | 912 41 |
| 600 | 90 x 125 | 912 48 |
| 800 | 100 x 135 | 912 53 |
| 1000 | 105 x 145 | 912 54 |
| 2000 | 132 x 185 | 912 63 |
| 3000 | 152 x 210 | 912 68 |
| 5000 | 170 x 270 | 912 73 |

* bez skali

wysokie

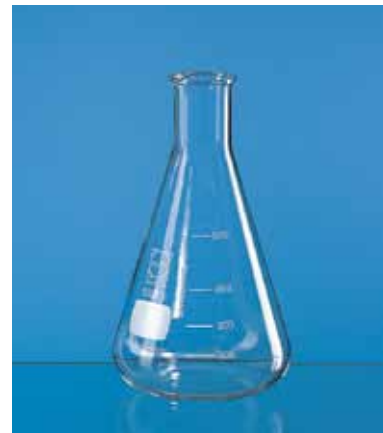
DURAN®. DIN 12331/ISO 3819.

Z podziałką i dziobkiem.

Opakowanie zawiera 10 sztuk

(3000 ml - 2 sztuki).

| Pojemność ml | Śr. x wysokość mm | Nr kat. |
|--------------|-------------------|---------|
| 50 | 38 x 70 | 906 17 |
| 100 | 48 x 80 | 906 24 |
| 150 | 54 x 95 | 906 29 |
| 250 | 60 x 120 | 906 36 |
| 400 | 70 x 130 | 906 41 |
| 600 | 80 x 150 | 906 48 |
| 800 | 90 x 175 | 906 53 |
| 1000 | 95 x 180 | 906 54 |
| 2000 | 120 x 240 | 906 63 |
| 3000 | 135 x 280 | 906 68 |



Zlewki niskie

PLASTIBRAND®, z niebieską lub wypukłą podziałką

Zgodne z ISO 7056. Z podziałką, zawijką i dziobkiem. Zlewki dają się wkładać jedna w drugą, dzięki czemu zajmują mało miejsca. Aby nie uszkodzić zbyt szybko podziałki, zaleca się mycie w temperaturze do 60°C. Jeśli produkt ma być poddawany sterylizacji w autoklawie (121°C), zalecamy zakup zlewek z wypukłą podziałką.



PP o dużej przejrzystości Opakowanie zawiera 5 sztuk.

| Pojemność ml | Podziałka ml | Wysokość mm | Max. śr. mm | Niebieska podziałka Nr kat. | Wypukła podziałka Nr kat. |
|--------------|--------------|-------------|-------------|-----------------------------|---------------------------|
| 25 | 5 | 49 | 41 | 894 20 | 896 20 |
| 50 | 10 | 60 | 50 | 894 28 | 896 28 |
| 100 | 20 | 70 | 59 | 894 38 | 896 38 |
| 250 | 50 | 95 | 80 | 894 48 | 896 48 |
| 400* | 50 | 110 | 92 | 894 52 | 896 52 |
| 500 | 50 | 120 | 102 | 894 54 | 896 54 |
| 600* | 50 | 125 | 103 | 894 56 | 896 56 |
| 1000 | 100 | 147 | 120 | 894 62 | 896 62 |
| 2000 | 200 | 187 | 150 | 894 64 | 896 64 |
| 3000* | 200 | 212 | 172 | 894 66 | 896 66 |
| 5000 | 500 | 250 | 204 | 894 70 | 896 70 |

* w uzupełnieniu do ISO 7056

PMP o przejrzystości szkła

Opakowanie zawiera 5 sztuk (od 2000 ml - 1 sztuka).



| Pojemność ml | Podziałka ml | Wysokość mm | Max. śr. mm | Niebieska podziałka Nr kat. | Wypukła podziałka Nr kat. |
|--------------|--------------|-------------|-------------|-----------------------------|---------------------------|
| 25 | 5 | 49 | 41 | 893 20 | 895 20 |
| 50 | 10 | 60 | 50 | 893 28 | 895 28 |
| 100 | 20 | 70 | 59 | 893 38 | 895 38 |
| 250 | 50 | 95 | 80 | 893 48 | 895 48 |
| 400* | 50 | 110 | 92 | 893 52 | 895 52 |
| 500 | 50 | 120 | 102 | 893 54 | 895 54 |
| 600* | 50 | 125 | 103 | 893 56 | 895 56 |
| 1000 | 100 | 147 | 120 | 893 62 | 895 62 |
| 2000 | 200 | 187 | 150 | 893 64 | 895 64 |
| 3000* | 200 | 212 | 172 | 893 66 | 895 66 |
| 5000 | 500 | 250 | 204 | 893 70 | 895 70 |

* w uzupełnieniu do ISO 7056

Zlewki z uchwytem

PLASTIBRAND®,
z niebieską lub wypukłą podziałką

PP o dużej przejrzystości. Ergonomiczny uchwyt. Funkcjonalny dziobek, zapobiegający skapywaniu cieczy. Aby nie uszkodzić zbyt szybko podziałki, zaleca się mycie w temperaturze do 60°C. Jeśli produkt ma być poddawany sterylizacji w autoklawie, zalecamy zakup zlewki z wypukłą podziałką.

| Pojemność ml | Podziałka ml | Wysokość mm | Max. śr. mm | Opak. | Niebieska podziałka Nr kat. | Wypukła podziałka Nr kat. |
|--------------|--------------|-------------|-------------|-------|-----------------------------|---------------------------|
| 50 | 2 | 61 | 50 | 10 | 404 28 | 406 28 |
| 100 | 5 | 72 | 60 | 10 | 404 38 | 406 38 |
| 250 | 10 | 97 | 80 | 6 | 404 48 | 406 48 |
| 500 | 10 | 121 | 102 | 6 | 404 54 | 406 54 |
| 1000 | 20 | 149 | 123 | 6 | 404 62 | 406 62 |
| 2000 | 50 | 189 | 152 | 2 | 404 64 | 406 64 |
| 3000 | 50 | 215 | 172 | 2 | 404 66 | 406 66 |
| 5000 | 100 | 253 | 200 | 2 | 404 70 | 406 70 |



Zlewki niskie

PLASTIBRAND®

ETFE o dużej przejrzystości. Niezwykła odporność chemiczna. Z podziałką, zawijką i dziobkiem. Opakowanie zawiera 1 sztukę.

| Pojemność ml | Podziałka ml | Wysokość mm | Średnica mm | Nr kat. |
|--------------|--------------|-------------|-------------|---------|
| 25 | 5 | 50 | 32 | 902 24 |
| 50 | 10 | 59 | 39 | 902 28 |
| 100 | 20 | 72 | 50 | 902 38 |
| 250 | 50 | 96 | 67 | 902 48 |
| 400 | 50 | 109 | 77 | 902 52 |
| 500 | 100 | 122 | 88 | 902 54 |
| 600 | 100 | 125 | 91 | 902 56 |
| 1000 | 100 | 143 | 105 | 902 62 |



Zlewki niskie

PLASTIBRAND®

PFA. Zgodne z ISO 7056. Wypukła podziałka jest dobrze widoczna i odporna na zużycie. Zlewki dają się wkładać jedna w drugą, dzięki czemu zajmują mało miejsca. Mogą być sterylizowane w autoklawie, są łatwe do czyszczenia oraz odporne na działanie temperatury w zakresie od -200°C do +260°C. Opakowanie zawiera 1 sztukę.

| Pojemność ml | Podziałka ml | Wysokość mm | Średnica mm | Nr kat. |
|--------------|--------------|-------------|-------------|---------|
| 25 | 5 | 50 | 32 | 901 20 |
| 50 | 10 | 59 | 39 | 901 28 |
| 100 | 20 | 72 | 50 | 901 38 |
| 250 | 50 | 96 | 67 | 901 48 |
| 500 | 100 | 122 | 88 | 901 54 |
| 1000 | 100 | 141 | 109 | 901 62 |





Zlewki niskie

PTFE. Niezwykła odporność na działanie temperatury oraz związków chemicznych. Ze wzmocnionym brzegiem oraz dziobkiem. Bez podziałki. Opakowanie zawiera 1 sztukę.

| Pojemność ml | Średnica mm | Wysokość mm | Nr kat. |
|--------------|-------------|-------------|---------|
| 5 | 20 | 26 | 903 05 |
| 10 | 24 | 33 | 903 08 |
| 25 | 32 | 47 | 903 20 |
| 50 | 43 | 55 | 903 28 |
| 100 | 54 | 68 | 903 38 |
| 150 | 59 | 75 | 903 44 |
| 250 | 66 | 97 | 903 48 |
| 400 | 80 | 125 | 903 52 |
| 500 | 90 | 125 | 903 54 |
| 1000 | 100 | 155 | 903 62 |
| 2000 | 125 | 205 | 903 64 |



Czerpaki do próbek

PTFE. Zlewki ze wzmocnionym brzegiem oraz dziobkiem. Uchwyty zawierają w środku stalowy pręt, pokryty PTFE. Do uchwyty czerpaka można przykręcić kolejny uchwyt. Opakowanie zawiera 1 sztukę. (Dodatkowy pręt o długości 600 mm. Opakowanie zawiera 1 sztukę. Numer katalogowy 904 70).

| Pojemność ml | Średnica mm | Wysokość mm | Nr kat. |
|--------------|-------------|-------------|---------|
| 100 | 55 | 65 | 904 38 |
| 250 | 70 | 95 | 904 48 |
| 500 | 80 | 125 | 904 54 |
| 1000 | 105 | 155 | 904 62 |



Kolby Erlenmeyera z szeroką szyjką

i z zakrętką

PP o bardzo dobrej przejrzystości. Z podziałką. Szyjka NS. Opakowanie zawiera 6 sztuk (1000 ml - 4 sztuki).

(Korki NS, PE-LD: NS 34/35 numer katalogowy 1444 40, NS 45/40 numer katalogowy 1444 45. Opakowanie zawiera 1 sztukę.)

| Pojemność ml | Gwint | Zewnętrzna max. śr. kolby mm | Wysokość mm | Szlif NS | Nr kat. |
|--------------|-------|------------------------------|-------------|----------|---------|
| 50 | GL 40 | 52 | 90 | 34/35 | 931 70 |
| 100 | GL 40 | 64 | 110 | 34/35 | 931 72 |
| 250 | GL 52 | 85 | 140 | 45/40 | 931 75 |
| 500 | GL 52 | 108 | 180 | 45/40 | 931 80 |
| 1000 | GL 52 | 135 | 220 | 45/40 | 931 85 |

Szkielka zegarkowe

Szko sodowo-wapniowe. DIN 12341.
Oszlifowany brzeg. Niewielkie naprężenia
zmniejszają ryzyko pęknięcia.
Opakowanie zawiera 10 sztuk
(rozmiar 250 mm - 1 sztuka).

| Średnica mm | Nr kat. |
|----------------|---------|
| 40 | 1500 10 |
| 50 | 1500 15 |
| 60 | 1500 20 |
| 70 | 1500 30 |
| 80 | 1500 40 |
| 90 | 1500 45 |
| 100 | 1500 50 |
| 120 | 1500 60 |
| 125 | 1500 65 |
| 150 | 1500 70 |
| 200 | 1500 80 |
| 250 | 1500 85 |



Szkielka zegarkowe

PTFE. Idealne do nakrywania zlewek
z PTFE. Wyjątkowa odporność chemiczna.
Opakowanie zawiera 1 sztukę.

| Średnica mm | Do zlewek z PTFE o pojemności w ml | Nr kat. |
|----------------|---------------------------------------|---------|
| 20 | 1 | 1509 00 |
| 30 | 5 - 10 | 1509 02 |
| 40 | 25 | 1509 04 |
| 50 | 50 | 1509 05 |
| 65 | 100 | 1509 07 |
| 75 | 150 | 1509 10 |
| 80 | 250 | 1509 12 |
| 100 | 400 - 500 | 1509 15 |
| 125 | 600 - 1000 | 1509 20 |
| 150 | 2000 | 1509 22 |



Parowniczki

PP. Płaskie, bez dziobka.
Opakowanie zawiera 1 sztukę.

| Pojemność ml | Wysokość mm | Max. śr. mm | Nr kat. |
|-----------------|----------------|----------------|---------|
| 50 | 25 | 70 | 455 05 |
| 170 | 35 | 105 | 455 10 |



Parowniczki

PFA, wieczko zatrzaskowe z PE.
Parowniczki mogą być poddawane sterylizacji w autoklawie (ale bez wieczka), są łatwe do czyszczenia oraz odporne na działanie temperatury w zakresie od -200°C do +260°C (wieczko nie może być poddawane sterylizacji w autoklawie).
Opakowanie zawiera 1 sztukę.

| Pojemność ml | Nr kat. |
|-----------------|---------|
| 25 | 458 00 |
| 50 | 458 02 |





| Pojemność ml | Max. śr. mm | Wysokość mm | Nr kat. |
|--------------|-------------|-------------|---------|
| 5 | 25 | 20 | 455 40 |
| 25 | 45 | 30 | 455 45 |
| 75 | 60 | 40 | 455 50 |

Parowniczk

PTFE. Głębokie, bez dziobka.
Wyjątkowa odporność chemiczna.
Opakowanie zawiera 1 sztukę.



| Pojemność ml | Max. śr. mm | Wysokość mm | Nr kat. |
|--------------|-------------|-------------|---------|
| 25 | 40 | 35 | 456 15 |
| 50 | 50 | 40 | 456 17 |
| 100 | 65 | 55 | 456 20 |
| 150 | 80 | 40 | 456 21 |
| 180 | 80 | 50 | 456 22 |
| 250 | 95 | 45 | 456 23 |
| 350 | 100 | 60 | 456 25 |

Parowniczk

PTFE. Stożkowe, z dziobkiem.
Opakowanie zawiera 1 sztukę.



| Pojemność ml | Max. śr. mm | Wysokość mm | Nr kat. |
|--------------|-------------|-------------|---------|
| 25 | 40 | 25 | 457 03 |
| 50 | 65 | 25 | 457 05 |
| 100 | 80 | 30 | 457 10 |
| 180 | 80 | 45 | 457 18 |
| 350 | 100 | 55 | 457 22 |

Kryształizatory

PTFE. Cylindryczne, bez dziobka.
Opakowanie zawiera 1 sztukę.



| Max. śr. mm | Wysokość mm | Nr kat. |
|-------------|-------------|---------|
| 125 | 80 | 1107 05 |
| 150 | 90 | 1107 10 |

Moździerz z tłuczkiem

Melamina-formaldehyd (MF), białe, odporne na gotowanie i sterylizację w autoklawie (121°C). Z uformowaną podstawką i dziobkiem.
Opakowanie zawiera 1 sztukę.

Probówki do wirówek, bez podziałki

AR-Glas® lub DURAN®. Pojemność około 15 ml. Grubość ścianek około 1,0 mm. Obciążenie podczas wirowania do 3500 WPO*.

| Opis | Szkoło | Średnica mm | Wysokość mm | Opakowanie | Nr kat. |
|--------------------------------------|----------|-------------|-------------|------------|---------|
| Stożkowe, z zawijką | AR-Glas® | 17 | 113 | 100 | 7780 12 |
| Stożkowe, z zawijką | DURAN® | 17 | 113 | 100 | 7780 13 |
| Ostro zakończone, z gładkim brzegiem | AR-Glas® | 17 | 98 | 100 | 7790 12 |
| Z okrągłym dnem, z gładkim brzegiem | AR-Glas® | 17 | 98 | 200 | 7790 22 |

* względne przyspieszone odśrodkowe



Probówki do wirówek, z podziałką

dolna część w formie stożka

AR-Glas® lub DURAN®. Pojemność około 15 ml. Podziałka przybliżonej pojemności oraz opisy wykonane kontrastową białą emalią. Opakowanie zawiera 10 sztuk.

| Podziałka od - do ml (ok.) | Szkoło | Podziałka ml | Śr. mm | Wysokość mm | Grubość ścianki mm | WPO* max. | Nr kat. |
|----------------------------|----------|--------------|--------|-------------|--------------------|-----------|---------|
| 0 - 10 | AR-Glas® | 0,1 | 17 | 113 | ok. 1,0 | 3500 | 7783 12 |
| 0 - 10 | DURAN® | 0,1 | 17 | 113 | ok. 1,0 | 3500 | 7783 13 |
| 0 - 15 | AR-Glas® | 0,1 | 17 | 113 | ok. 1,0 | 3500 | 7787 12 |
| 0 - 15 | DURAN® | 0,1 | 17 | 113 | ok. 1,0 | 3500 | 7787 13 |

* względne przyspieszone odśrodkowe



Probówki do wirówek, z podziałką

z dziobkiem bez korka lub ze szlifem NS i korkiem z PP

DURAN®. Podziałka przybliżonej pojemności oraz opisy wykonane kontrastową białą emalią. Grubość ścianki około 1,2 mm. Opakowanie zawiera 10 sztuk.

| Opis | Pojemność ml (ok.) | Podziałka ml | Szlif NS | Śr. mm | Wysokość mm | Nr kat. |
|-----------------------|--------------------|--------------|----------|--------|-------------|---------|
| Z dziobkiem bez korka | 10 | 0,1 | – | 15 | 150 | 1143 08 |
| Z dziobkiem bez korka | 20 | 0,2 | – | 17 | 180 | 1143 16 |
| Z dziobkiem bez korka | 25 | 0,2 | – | 17 | 200 | 1143 21 |
| Z dziobkiem bez korka | 30 | 0,5 | – | 19 | 200 | 1143 24 |
| Z NS i korkiem z PP | 10 | 0,1 | 12/21 | 15 | 165 | 1145 08 |
| Z NS i korkiem z PP | 20 | 0,2 | 14/23 | 17 | 200 | 1145 16 |
| Z NS i korkiem z PP | 25 | 0,2 | 14/23 | 17 | 220 | 1145 21 |
| Z NS i korkiem z PP | 30 | 0,5 | 14/23 | 19 | 220 | 1145 24 |



Probówka

z zakrętką

Zakrętka z PFA, ze zintegrowaną uszczelką. Indywidualnie wzorcowany pierścień dla oznaczenia objętości wynoszącej 10 ml. Probówka może być poddawana sterylizacji w autoklawie, jest łatwa do czyszczenia oraz odporna na działanie temperatury w zakresie od -200°C do +260°C. Opakowanie zawiera 1 sztukę (zapasowa zakrętka z PFA; opakowanie zawiera 1 sztukę - numer katalogowy 1292 52).

| Pojemność ml | Średnica mm | Wysokość mm | Gwint GL | Nr kat. |
|--------------|-------------|-------------|----------|---------|
| 15 | 22 | 110 | 25 | 7794 20 |





Lejki

o gładkiej powierzchni wewnętrznej

Szkoło borokrzemianowe 3.3 lub DURAN®. Kąt otwarcia 60°. Krawędź lejka oszlifowana i polerowana ogniowo. Z krótkim trzonkiem. Opakowanie zawiera 1 sztukę.

| Zewnętrzna śr. lejka mm | Zewnętrzna śr. trzonka mm | Długość trzonka mm | Opis | Nr kat. |
|----------------------------|------------------------------|-----------------------|----------------------------|---------|
| 35 | 6 | 35 | szkoło borokrzemianowe 3.3 | 1455 05 |
| 40 | 6 | 40 | szkoło borokrzemianowe 3.3 | 1455 07 |
| 50 | 7 | 50 | szkoło borokrzemianowe 3.3 | 1455 15 |
| 55 | 8 | 55 | szkoło borokrzemianowe 3.3 | 1455 20 |
| 60 | 8 | 60 | szkoło borokrzemianowe 3.3 | 1455 25 |
| 70 | 8 | 70 | szkoło borokrzemianowe 3.3 | 1455 30 |
| 80 | 9 | 80 | szkoło borokrzemianowe 3.3 | 1455 35 |
| 100 | 10 | 100 | szkoło borokrzemianowe 3.3 | 1455 40 |
| 120 | 16 | 120 | DURAN® | 1455 45 |
| 150 | 16 | 150 | DURAN® | 1455 50 |
| 200 | 26 | 175 | DURAN® | 1455 60 |

Lejki

o żeberkowanej powierzchni wewnętrznej

DURAN®. Przeznaczone do szybkiej filtracji. Kąt otwarcia 60°. Krawędź lejka oszlifowana lub polerowana ogniowo. Z krótkim trzonkiem.

Opakowanie zawiera 10 sztuk (numer katalogowy 1456 38 - 1 sztuka).

| Zewnętrzna śr. lejka mm | Zewnętrzna śr. trzonka mm | Długość trzonka mm | Nr kat. |
|----------------------------|------------------------------|-----------------------|---------|
| 70 | 8 | 70 | 1456 11 |
| 80 | 10 | 80 | 1456 16 |
| 100 | 10 | 100 | 1456 19 |
| 150 | 16 | 150 | 1456 31 |
| 200 | 26 | 170 | 1456 38 |

Lejki

o gładkiej powierzchni wewnętrznej

PP.

| Zewnętrzna śr. lejka mm | Zewnętrzna śr. trzonka mm | Długość trzonka mm | Opakowanie | Nr kat. |
|----------------------------|------------------------------|-----------------------|------------|---------|
| 30 | 2 | 25 | 24 | 1470 00 |
| 30 | 5 | 25 | 24 | 1470 05 |
| 40 | 5 | 35 | 24 | 1470 10 |
| 50 | 9 | 43 | 24 | 1470 15 |
| 75 | 10 | 55 | 12 | 1470 20 |
| 100 | 13 | 77 | 12 | 1470 25 |
| 120 | 14 | 90 | 12 | 1470 30 |
| 150 | 17 | 95 | 12 | 1470 35 |

Lejki

o żeberkowej powierzchni wewnętrznej

PP. Przeznaczone do szybkiej filtracji. Kąt otwarcia 60°.

Zewnętrzne żeberka umożliwiają łatwy przepływ powietrza podczas filtrowania.

| Zewnętrzna śr. lejka mm | Zewnętrzna śr. trzonka mm | Długość trzonka mm | Opakowanie | Nr kat. |
|----------------------------|------------------------------|-----------------------|------------|---------|
| 25 | 4 | 39 | 20 | 1482 05 |
| 35 | 5 | 38 | 20 | 1482 10 |
| 45 | 5 | 44 | 20 | 1482 15 |
| 65 | 9 | 63 | 20 | 1482 20 |
| 80 | 10 | 69 | 20 | 1482 25 |
| 100 | 11 | 82 | 1 | 1482 35 |
| 120 | 11 | 85 | 1 | 1482 37 |
| 150 | 14 | 115 | 1 | 1482 40 |
| 180 | 14 | 143 | 1 | 1482 45 |



Lejki do proszku

Szkoło borokrzemianowe 3.3 lub DURAN®. Krawędź lejka oszlifowana i polerowana ogniowo. Z krótkim, szerokim trzonkiem. Opakowanie zawiera 1 sztukę.

| Średnica u góry mm | Średnica u dołu mm | Opis | Nr kat. |
|-----------------------|-----------------------|----------------------------|---------|
| 50 | 18 | szkoło borokrzemianowe 3.3 | 1465 06 |
| 60 | 18 | szkoło borokrzemianowe 3.3 | 1465 08 |
| 70 | 20 | szkoło borokrzemianowe 3.3 | 1465 11 |
| 80 | 22 | szkoło borokrzemianowe 3.3 | 1465 16 |
| 90 | 25 | szkoło borokrzemianowe 3.3 | 1465 17 |
| 100 | 25 | szkoło borokrzemianowe 3.3 | 1465 19 |
| 120 | 30 | DURAN® | 1465 23 |



Lejki do proszku

PP. Z krótkim, szerokim trzonkiem.

| Zewnętrzna śr. lejka mm | Zewnętrzna śr. trzonka mm | Długość trzonka mm | Opakowanie | Nr kat. |
|----------------------------|------------------------------|-----------------------|------------|---------|
| 60 | 15 | 19 | 20 | 1480 20 |
| 80 | 15 | 23 | 20 | 1480 25 |
| 100 | 25 | 23 | 20 | 1480 30 |
| 120 | 30 | 28 | 1 | 1480 35 |
| 150 | 35 | 42 | 1 | 1480 40 |
| 180 | 40 | 48 | 1 | 1480 45 |



Lejki do beczki

PP. Opakowanie zawiera 1 sztukę.

| Zewnętrzna śr. lejka mm | Zewnętrzna śr. trzonka mm | Długość trzonka mm | Nr kat. |
|----------------------------|------------------------------|-----------------------|---------|
| 210 | 25 | 90 | 1470 40 |
| 260 | 30 | 100 | 1470 45 |
| 350 | 32 | 170 | 1470 50 |
| 400 | 40 | 150 | 1470 55 |
| 440 (PE-HD) | 35 | 140 | 1470 60 |





Lejki spłaszczone, ze szlifem stożkowym

PP. Korpus lejka z jednej strony spłaszczony, a dolna część trzonka zakończona szlifem stożkowym NS. Te cechy sprawiają, że lejek idealnie nadaje się do napełniania kolb o kilku szybkach odczynnikami w formie płynnej lub sypkiej. Opakowanie zawiera 10 sztuk (numer katalogowy 949 15 - 5 sztuk).

| Odległość od spłaszczonej części mm | Trzonek pasuje do szlifowania NS | Nr kat. |
|-------------------------------------|----------------------------------|---------|
| 40 | 14/23 | 949 05 |
| 50 | 19/26 | 949 10 |
| 80 | 29/32 | 949 15 |

Lejki Büchnera

PP. Aby ułatwić czyszczenie, górna i dolna część mogą być oddzielone (poprzez odciążenie części od siebie). Przy wyborze rozmiaru papieru filtracyjnego prosimy kierować się informacjami zawartymi w poniższej tabeli. Opakowanie zawiera 1 sztukę.



| Rozmiar nominalny mm | Śr. płytki filtracyjnej mm | Śr. filtrów papierowych mm | Nr kat. |
|----------------------|----------------------------|----------------------------|---------|
| 45 | 45 | 45 | 1485 05 |
| 55 | 55 | 55 | 1485 10 |
| 70 | 72 | 70 | 1485 15 |
| 80 | 82 | 70 | 1485 20 |
| 90 | 93 | 90 | 1485 25 |
| 110 | 120 | 110 | 1485 30 |
| 160 | 160 | 150 | 1485 35 |
| 240 | 240 | 240 | 1485 40 |

Wkładki siateczkowe do lejek Büchnera

Siatka wykonana z PE-HD. Wielkość oczek 1 mm. Siatkę należy umieścić pomiędzy górną częścią lejka Büchnera (z dziurkami) a papierem filtracyjnym. Zapobiegnie to przyklejeniu się papieru filtracyjnego. Opakowanie zawiera 10 sztuk.



| Średnica mm | Nr kat. |
|-------------|---------|
| 45 | 1486 05 |
| 55 | 1486 10 |
| 70 | 1486 15 |
| 80 | 1486 20 |
| 90 | 1486 25 |
| 110 | 1486 30 |
| 160 | 1486 35 |
| 240 | 1486 40 |

Rozdzielacze

PP o dobrej przejrzystości. Zawartość można bez trudu obserwować. Z zakrętką z PP i specjalnie dopasowanym kranem stożkowym z PTFE z zabezpieczeniem. Może być poddawany sterylizacji w autoklawie w temperaturze 121°C. Opakowanie zawiera 1 sztukę.



| Pojemność ml | Nr kat. |
|--------------|---------|
| 125 | 1400 04 |
| 250 | 1400 05 |
| 500 | 1400 06 |
| 1000 | 1400 07 |

Uchwyt do rozdzielacza

PP. Do mocowania rozdzielaczy stożkowych o pojemności od 250 do 1000 ml. Łatwy w montażu. Może być przymocowywany do pręta statywu o średnicy zewnętrznej od 8 do 14 mm przy pomocy zacisku śrubowego. Opakowanie zawiera 1 sztukę.



| | |
|---------|---------|
| Nr kat. | 1403 00 |
|---------|---------|

Uchwyty do lejków

PP. Do zamocowania 1 ewentualnie 2 lejków o średnicy zewnętrznej od 50 do 120 mm. Łatwe w montażu. Mogą być przymocowywane do pręta statywu o średnicy zewnętrznej od 8 do 14 mm przy pomocy zacisku śrubowego. Opakowanie zawiera 5 sztuk.



| Opis | Nr kat. |
|------------|---------|
| Na 1 lejek | 1485 00 |
| Na 2 lejki | 1485 02 |

Statywy na lejki do filtracji

Podstawa z PP, z aluminiowym prętem o średnicy 12,7 mm i długości 595 mm. Służy do zamocowania 2 lub 4 lejków o średnicy zewnętrznej od 50 do 120 mm. Wysokość montażu lejków jest regulowana. Opakowanie zawiera 1 sztukę.

| Opis | Długość podstawy mm | Szerokość podstawy mm | Nr kat. |
|------------|---------------------|-----------------------|---------|
| Na 2 lejki | 250 | 140 | 745 06 |
| Na 4 lejki | 450 | 140 | 745 11 |





Lejki filtracyjne

DURAN®. Opakowanie zawiera 10 sztuk.

| Symbol | Porowatość | Pojemność ml | Śr. płytki filtracyjnej mm | Zewnętrzna śr. trzonka mm | Nr kat. |
|--------|------------|--------------|----------------------------|---------------------------|---------|
| 3 D | 3 | 50 | 35 | 10 | 4640 03 |
| 3 D | 4 | 50 | 35 | 10 | 4640 04 |
| 11 D | 3 | 75 | 45 | 10 | 4647 13 |
| 11 D | 4 | 75 | 45 | 10 | 4647 14 |
| 17 D | 3 | 125 | 60 | 10 | 4654 23 |
| 17 D | 4 | 125 | 60 | 10 | 4654 24 |
| 25 D | 3 | 500 | 95 | 22 | 4661 33 |
| 25 D | 4 | 500 | 95 | 22 | 4661 34 |



Tygle filtracyjne

DURAN®. Opakowanie zawiera 10 sztuk.

| Symbol | Porowatość | Pojemność ml | Śr. płytki filtracyjnej mm | Nr kat. |
|--------|------------|--------------|----------------------------|---------|
| 1 D | 1 | 30 | 30 | 4580 21 |
| 1 D | 2 | 30 | 30 | 4580 22 |
| 1 D | 3 | 30 | 30 | 4580 23 |
| 1 D | 4 | 30 | 30 | 4580 24 |
| 2 D | 1 | 50 | 40 | 4587 31 |
| 2 D | 2 | 50 | 40 | 4587 32 |
| 2 D | 3 | 50 | 40 | 4587 33 |
| 2 D | 4 | 50 | 40 | 4587 34 |



Adaptory na tygle filtracyjne

DURAN®. Pasują do tygli filtracyjnych zgodnie z oznaczeniem (symbol).
Opakowanie zawiera 10 sztuk.

| Symbol | Średnica u góry mm | Długość całkowita mm | Nr kat. |
|--------|--------------------|----------------------|---------|
| 1 D | 41 | 125 | 4636 16 |
| 2 D | 50 | 132 | 4637 32 |



Opaski gumowe

Kauczuk (EPDM). Pasują do tygli filtracyjnych zgodnie z oznaczeniem (symbol).
Opakowanie zawiera 10 sztuk.

| Symbol | Średnica zewnętrzna mm | Nr kat. |
|--------|------------------------|---------|
| 1 D | 41 | 4620 26 |
| 2 D | 49 | 4622 31 |

Kolby filtracyjne z bocznym tubusem

(kolby próżniowe)

DURAN®. DIN 12476, ISO 6556. Boczny tubus ze szlifem do połączenia węża próżniowego o średnicy zewnętrznej 15-18 mm. Opakowanie zawiera 1 sztukę.

| Pojemność ml | Max. zewnętrzna śr. mm | Wysokość mm | Wewnętrzna śr. szyjki mm | Nr kat. |
|--------------|------------------------|-------------|--------------------------|---------|
| 250 | 85 | 155 | 34,5 | 737 14 |
| 500 | 105 | 185 | 34,5 | 737 19 |
| 1000 | 135 | 230 | 45 | 737 24 |
| 2000 | 166 | 265 | 60 | 737 29 |

Kolby filtracyjne z bocznym tubusem spełniają wymagania stawiane przez niemieckie przepisy dotyczące bezpieczeństwa pracy z urządzeniami.



Kolby filtracyjne

PP, przezroczyste. Z bocznym połączeniem do węża (oliwka), średnica zewnętrzna 10 mm. Opakowanie zawiera 1 sztukę.

| Pojemność ml | Max. zewnętrzna śr. mm | Wysokość mm | Szlif NS | Nr kat. |
|--------------|------------------------|-------------|----------|---------|
| 250 | 84 | 140 | 29/32 | 740 14 |
| 500 | 107 | 158 | 34/35 | 740 19 |
| 1000 | 130 | 198 | 34/35 | 740 24 |



Uszczelki gumowe

Kauczuk (EPDM). Stożkowe uszczelki gumowe do uszczelniania połączeń lejek filtracyjny – kolba filtracyjna. Opakowanie zawiera 10 sztuk.

| Górna śr. zewnętrzna mm | Dolna śr. zewnętrzna mm | Górna śr. wewnętrzna mm | Nr kat. |
|---|-------------------------|-------------------------|----------------|
| 22 | 11 | 6 | 4625 12 |
| 28 | 16 | 9 | 4626 17 |
| 35 | 20 | 14 | 4627 23 |
| 42 | 25 | 18 | 4628 27 |
| 50 | 32 | 22 | 4629 32 |
| 63 | 43 | 33 | 4630 36 |
| 71 | 52 | 42 | 4631 39 |
| 84 | 61 | 50 | 4632 43 |
| Kompletny zestaw uszczelek. Opakowanie zawiera 1 zestaw. | | | 4625 00 |





Eksykatory

z pokrywą z gałką

DURAN®. DIN 12491. Z precyzyjnie wykonanymi szlifami płaskimi. Wypustki na powierzchni podstawy zwiększają stabilność oraz chronią przed zarysowaniem. Wymienna pokrywa. Opakowanie zawiera 1 sztukę.

| Rozmiar nominalny mm | Średnica mm | Wysokość mm | Nr kat. |
|----------------------|-------------|-------------|---------|
| 150 | 215 | 233 | 650 31 |
| 200 | 270 | 298 | 650 38 |
| 250 | 320 | 355 | 650 43 |



Eksykatory

z pokrywą z tubusem

DURAN®. DIN 12491. Z precyzyjnie wykonanymi szlifami płaskimi. Wypustki na powierzchni podstawy zwiększają stabilność oraz chronią przed zarysowaniem. Wymienna pokrywa. Tubus NS 24/29 w komplecie z zaworem. Opakowanie zawiera 1 sztukę.

| Rozmiar nominalny mm | Średnica mm | Wysokość mm | Nr kat. |
|----------------------|-------------|-------------|---------|
| 150 | 215 | 303 | 652 31 |
| 200 | 270 | 368 | 652 38 |
| 250 | 320 | 425 | 652 43 |



Części zamienne do eksykatorów ze szkła DURAN®

Zawór do eksykatorów

DURAN®. NS 24/29. Do eksykatorów z pokrywą z tubusem. Wrzeczono zaworu z PTFE, otwór zaworu 0-4 mm. Boczny otwór wentylacyjny służący do ograniczenia turbulencji. Oliwka o średnicy zewnętrznej wynoszącej 10 mm. Opakowanie zawiera 1 sztukę.

| | |
|---------|--------|
| Nr kat. | 824 15 |
|---------|--------|



Pokrywy z gałką

DURAN®. Opakowanie zawiera 1 sztukę.

| Rozmiar nominalny, mm | Średnica mm | Wysokość mm | Nr kat. |
|-----------------------|-------------|-------------|---------|
| 150 | 215 | 78 | 656 31 |
| 200 | 270 | 93 | 656 38 |
| 250 | 320 | 115 | 656 43 |



Pokrywy z tubusem

DURAN®. Opakowanie zawiera 1 sztukę.

| Rozmiar nominalny, mm | Średnica mm | Wysokość mm | Nr kat. |
|-----------------------|-------------|-------------|---------|
| 150 | 215 | 78 | 657 31 |
| 200 | 270 | 93 | 657 38 |
| 250 | 320 | 115 | 657 43 |

Eksykatory

Pokrywa z PC. Podstawa i wkład z PP na środki suszące. W pokrywie zawór odpowietrzający z zaworem przeciwwrotnym. Do uszczelnienia pomiędzy pokrywą i dolną częścią eksykatora stosuje się uszczelkę typu „O” z polichlorobutadienu-kauczuku (CR), która, po nałożeniu, zaciskana jest przez próżnię. Ograniczony ciężar ułatwia obsługę. Opakowanie zawiera 1 sztukę.

| Rozmiar nominalny mm | Średnica mm | Wysokość mm | Nr kat. |
|----------------------|-------------|-------------|---------|
| 150 | 170 | 195 | 658 05 |
| 200 | 235 | 240 | 658 10 |
| 250 | 285 | 300 | 658 15 |



Części zamienne do eksykatorów z PC/PP

Uszczelki

CR. Opakowanie zawiera 1 sztukę.

| Rozmiar nominalny mm | Nr kat. |
|----------------------|---------|
| 150 | 658 20 |
| 200 | 658 22 |
| 250 | 658 24 |



Zawór odpowietrzający

PC. Opakowanie zawiera 1 sztukę.

| | |
|---------|--------|
| Nr kat. | 658 04 |
|---------|--------|

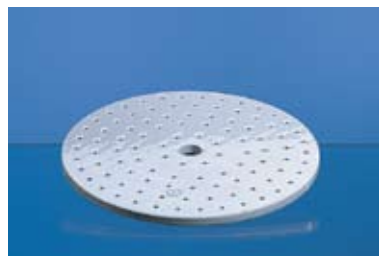


Aksesoria do eksykatorów ze szkła DURAN® lub z PC/PP

Płytki do eksykatorów

Porcelanowe lub z PP. Pasują do eksykatorów wykonanych ze szkła oraz tworzywa sztucznego. Centralny otwór o średnicy ok. 20 mm, pozostałe otwory są mniejsze – średnica ok. 5 mm. Opakowanie zawiera 1 sztukę.

| Rozmiar nominalny, mm | Śr. mm | Porcelana Nr kat. | PP Nr kat. |
|-----------------------|--------|-------------------|------------|
| 150 | 140 | 659 65 | 660 15 |
| 200 | 190 | 659 75 | 660 25 |
| 250 | 235 | 659 80 | 660 30 |



Porcelana



PP



Płuczki laboratoryjne wg Drechsela

BISTABIL; z płytką filtracyjną P1

Butelka i nasadka ze szkła DURAN®. DIN 12 596. Z płytką filtracyjną o porowatości wynoszącej P1. Nasadka wg Drechsela wykazuje największą wytrzymałość. Wysokość konstrukcji 275 mm, połączenie na szlif NS 29/32, oliwka do węża o średnicy zewnętrznej wynoszącej 11 mm. Opakowanie zawiera 1 sztukę.

| Pojemność ml | Nr kat. |
|--------------|---------|
| 100 | 782 38 |
| 250 | 782 48 |
| 500 | 782 54 |
| 1000 | 782 62 |



Płuczki laboratoryjne wg Drechsela

BISTABIL; bez płytki filtracyjnej

Butelka i nasadka ze szkła DURAN®. DIN 12 596. Bez płytki filtracyjnej. Nasadka wg Drechsela wykazuje największą wytrzymałość. Wysokość konstrukcji 275 mm, połączenie na szlif NS 29/32, oliwka do węża o średnicy zewnętrznej wynoszącej 11 mm. Opakowanie zawiera 1 sztukę.

| Pojemność ml | Nr kat. |
|--------------|---------|
| 100 | 781 38 |
| 250 | 781 48 |
| 500 | 781 54 |
| 1000 | 781 62 |



Płuczki laboratoryjne bez nasadki

DURAN®. NS 29/32, zgodne z DIN 12463. Opakowanie zawiera 1 sztukę.

| Pojemność ml | Szlif NS | Średnica mm | Wysokość mm | Opis | Nr kat. |
|--------------|----------|-------------|-------------|-----------------------|---------|
| 100 | 29/32 | 40 | 200 | ze stopką o śr. 55 mm | 1269 38 |
| 250 | 29/32 | 55 | 200 | ze stopką o śr. 75 mm | 1269 48 |
| 500 | 29/32 | 75 | 200 | bez stopki | 1269 54 |
| 1000 | 29/32 | 107 | 200 | bez stopki | 1269 62 |

Nasadka z płytką filtracyjną P1

do płuczek laboratoryjnych wg Drechsela

DURAN®. DIN 12596. NS 29/32. Wysokość 185 mm. Pasuje do wszystkich płuczek laboratoryjnych zgodnych z DIN 12 463. Zewnętrzna średnica płytki filtracyjnej wynosi 25 mm. Porowatość P1. Opakowanie zawiera 1 sztukę.

Nr kat.



Nasadka bez płytki filtracyjnej

do płuczek laboratoryjnych wg Drechsela

DURAN®. DIN 12596. NS 29/32. Wysokość 185 mm. Pasuje do wszystkich płuczek laboratoryjnych zgodnych z DIN 12 463. Zewnętrzna średnica rurki wynosi 8 mm. Opakowanie zawiera 1 sztukę.

Nr kat.



Płuczki laboratoryjne

PFA. Nasadka z gwintem S40. Fryta z PTFE, z porami o szerokości około 100 µm, zapewnia optymalne rozchodzenie się gazu w cieczy. Zastosowane wysokiej jakości tworzywo sztuczne fluorowe daje szerokie możliwości wykorzystania płuczki. Opakowanie zawiera 1 sztukę (do butelek z PFA, gwint S40 - informacje na stronie nr 253).



| Pojemność ml | Średnica mm | Wysokość mm | Podłączenie węża Ø wew./Øzew. mm | Nasadka Nr kat. | Płuczka – komplet Nr kat. |
|--------------|-------------|-------------|-------------------------------------|--------------------|------------------------------|
| 250 | 55 | 180 | 4/6 | 783 00 | 783 48 |
| 500 | 75 | 210 | 4/6 | 783 01 | 783 54 |
| 1000 | 107 | 249 | 5/8 | 783 02 | 783 62 |

Rurki na próbki gazów

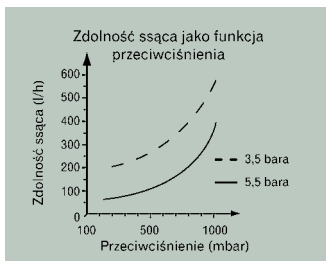
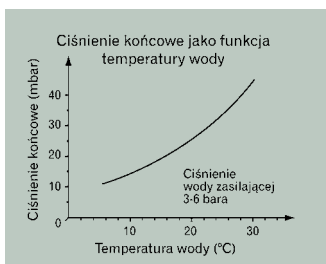
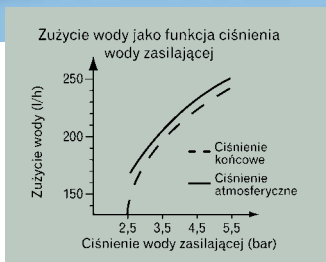
BISTABIL
(rurki do poboru gazów)

DURAN®. DIN 12473-1. Z zaworami jednodrożnymi. 3NS/14 z zabezpieczeniem. Z jednej strony zakończona rurką kapilarną (o średnicy wewnętrznej wynoszącej 2,7 mm i średnicy zewnętrznej – 8 mm), a z drugiej oliwką (o średnicy zewnętrznej – 9 mm). Z polem na opisy. Opakowanie zawiera 1 sztukę.

| Pojemność ml | Nr kat. |
|--------------|---------|
| 100* | 2350 10 |
| 250* | 2350 20 |
| 500 | 2350 30 |

* w uzupełnieniu do DIN





Bardzo małe zużycie wody

Dzięki optymalnej geometrii przepływu możliwe jest zmniejszenie zużycia wody do jednej trzeciej normalnego zużycia (190 l/h przy 3,5 barach ciśnienia przepływu).

Stale ciśnienie końcowe

Ciśnienie końcowe wynoszące 16 mbarów (temperatura wody 12°C) osiągnięte jest poprzez szeroki zakres ciśnienia wody (od 3 do 6 barów).

Duża zdolność zasysania

Zdolność zasysania wynosi ok. 400 l powietrza na godzinę (przy ciśnieniu atmosferycznym, temperaturze wody wynoszącej 12°C i ciśnieniu wody zasilającej wynoszącym 3,5 bara).

Pompa wodna

PLASTIBRAND®

Napęd - woda

Długość przyrządu - ok. 210 mm
(przy podłączeniu R 3/4")

Ciężar - ok. 33 g (przy podłączeniu R 3/4")

- Wysoka odporność chemiczna (tłoczone media mają kontakt jedynie z PP, FKM i PTFE).
- Temperatura użytkowa w dłuższym czasie do max. 80°C.
- Podwyższone bezpieczeństwo pracy dzięki zastosowaniu zaworu przeciwwrotnego.
- Prosta obsługa i łatwe czyszczenie.
- Możliwość odkręcenia podłączenia do próżni.
- Wielostronne możliwości podłączeń do sieci wodociągowej dzięki dostępnemu w zestawie adapterowi oraz możliwości nabycia złączek redukcyjnych.

Dane do zamówień

Pompa wodna dostarczana jest wraz z akcesoriami:

do podłączenia wody:

– nakrętka złączkowa R 3/4"

– złączka redukcyjna R 1/2" i oliwka o średnicy zewnętrznej 10-12 mm do podłączenia węża;

do podłączenia próżni:

– oliwka o średnicy zewnętrznej 6-9 mm, odkręcana z zakrętką GL 14.

Opakowanie zawiera 1 sztukę.

| | |
|---------|---------|
| Nr kat. | 1596 00 |
|---------|---------|

Akcesoria

Złączka redukcyjna R 3/8".

Opakowanie zawiera 1 sztukę.

| | |
|---------|---------|
| Nr kat. | 1596 65 |
|---------|---------|

Złączka redukcyjna M 22 x 1 (gwint perlatorowy). Opakowanie zawiera 1 sztukę.

| | |
|---------|---------|
| Nr kat. | 1596 70 |
|---------|---------|



Podłączenie wody do pompy wodnej BISTABIL

Adapter gwintowany GL 18 z nakrętką złączkową R 3/4" z polipropylenu i uszczelki (typu „O” o wymiarach 15 x 3 mm i 10 x 3 mm) z kauczuku nitylowego (NBR). Opakowanie zawiera 1 sztukę.

| | |
|---------|---------|
| Nr kat. | 1583 15 |
|---------|---------|



Pompa wodna

BISTABIL

DURAN®. Solidna konstrukcja.

Do podłączenia wody służy gwint zewnętrzny GL 18, podłączenie próżni

poprzez oliwkę o średnicy 11 mm.

Dane dotyczące wydajności przy (bezwzględnym) ciśnieniu wody wynoszącym 4,5 bara i temperaturze wody 12°C:

zużycie wody około 340 l/h, ciśnienie końcowe 16 mbara, zdolność zasysania przy ciśnieniu atmosferycznym 950 l powietrza/h.

Opakowanie zawiera 1 sztukę.

| | |
|---------|---------|
| Nr kat. | 1588 10 |
|---------|---------|

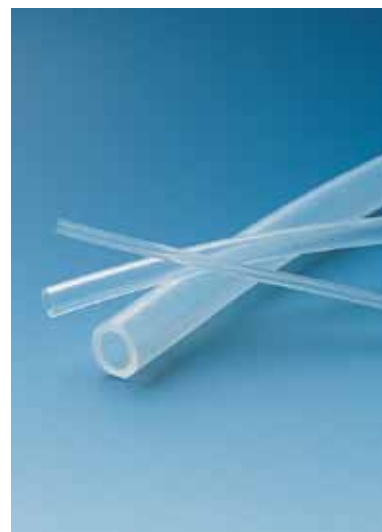
Węże

Silikon (SI). Przezroczyste. Odporne na sterylizację w autoklawie (121°C).

Uwaga: ograniczona odporność chemiczna na stężone kwasy.

Opakowanie zawiera 25 m.

| Śr. wewnętrzna mm | Śr. zewnętrzna mm | Grubość ścianki mm | Nr kat. |
|-------------------|-------------------|--------------------|---------|
| 2 | 4 | 1 | 1433 52 |
| 3 | 5 | 1 | 1433 55 |
| 4 | 6 | 1 | 1433 56 |
| 4 | 7 | 1,5 | 1433 57 |
| 5 | 8 | 1,5 | 1433 58 |
| 6 | 9 | 1,5 | 1433 59 |
| 6 | 10 | 2 | 1433 60 |
| 7 | 10 | 1,5 | 1433 61 |
| 8 | 12 | 2 | 1433 62 |
| 10 | 15 | 2,5 | 1433 64 |



Zaciski spężynowe

Wykonane ze stali sprężystej, ocynkowanej, pokrytej polietylenem. Nie powodują zadrapań. O dobrej odporności chemicznej. Do montażu naściennego cylindrycznych części aparatury, takich jak: rury, węże, itp. Opakowanie zawiera 1 sztukę.

| Śr. zacisku mm | Otwór mm | Nr kat. |
|----------------|----------|---------|
| 6,5 | 2,5 | 760 05 |
| 9,5 | 2,5 | 760 10 |
| 13 | 3,0 | 760 15 |
| 16 | 3,0 | 760 20 |
| 19 | 3,5 | 760 25 |
| 25 | 3,5 | 760 35 |
| 29 | 4,0 | 760 40 |
| 32 | 4,0 | 760 45 |
| 42 | 4,0 | 760 50 |
| 51 | 4,0 * | 760 55 |

* 2 otwory



Wskaźniki przepływu

Kopolimer styrenowo-akrylonitrylowy (SAN), przezroczysty. Umożliwiają m.in. lepsze ustawienie przepływu wody chłodzącej przy destylacji, co prowadzi do obniżenia zużycia wody, a co z tym związane kosztów procesu. Przy ciśnieniu wynoszącym max. 2 bary, temperatura robocza wynosi max. 30°C. Wymiary: długość 88 mm x szerokość 17 mm x wysokość 40 mm. Do węży laboratoryjnych o średnicy wewnętrznej 6-11 mm. Opakowanie zawiera 5 sztuk.

| | |
|---------|---------|
| Nr kat. | 1340 80 |
|---------|---------|



Złączki do węży i reduktory

**Proste**

PP, przezroczyste. Do węży o różnych średnicach.
Opakowanie zawiera 10 sztuk.

| Do węży o śr. wew. mm | Długość mm | Nr kat. |
|-----------------------|------------|---------|
| 5 - 17 | 110 | 1524 00 |

**Proste**

PP, przezroczyste.
Opakowanie zawiera 10 sztuk.

| Do węży o śr. wew. mm | Długość mm | Nr kat. |
|-----------------------|------------|---------|
| 3 - 5 | 47 | 1527 05 |
| 6 - 10 | 55 | 1527 10 |
| 9 - 13 | 57 | 1527 15 |

**Proste**

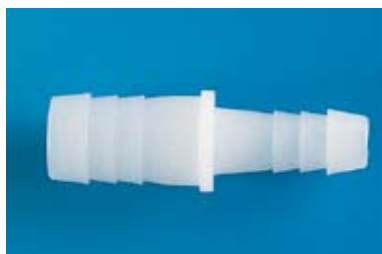
PE-HD. Opakowanie zawiera 10 sztuk.

| Do węży o śr. wew. mm | Długość mm | Nr kat. |
|-----------------------|------------|---------|
| 10 - 11 | 45 | 1527 55 |
| 12 - 14 | 74 | 1527 60 |
| 19 - 21 | 74 | 1527 65 |
| 24 - 26 | 84 | 1527 70 |

**Proste**

PP, szare.
Opakowanie zawiera 20 sztuk (numer katalogowy 1522 70 i 1522 75 - 10 sztuk).

| Do węży o śr. wew. mm | Długość mm | Nr kat. |
|-----------------------|------------|---------|
| 4 - 5 | 39 | 1522 50 |
| 5 - 7 | 52 | 1522 55 |
| 7 - 9 | 59 | 1522 60 |
| 9 - 11 | 59 | 1522 65 |
| 11 - 13 | 66 | 1522 70 |
| 13 - 15 | 66 | 1522 75 |

**Proste (złączki redukcyjne)**

PE-HD. Opakowanie zawiera 10 sztuk.

| Do węży o śr. wew. mm | Długość mm | Nr kat. |
|-----------------------|------------|---------|
| 8 - 10 / 11 - 14 | 66 | 1525 05 |
| 12 - 14 / 18 - 20,5 | 73 | 1525 10 |

Złączki do węży i reduktory

Proste (złączki redukcyjne)

PP, przezroczyste.
Opakowanie zawiera 10 sztuk.

| Do węży o śr. wew. mm | Długość mm | Nr kat. |
|-----------------------|------------|---------|
| 3 - 5 / 6 - 10 | 55 | 1526 05 |
| 3 - 5 / 9 - 13 | 55 | 1526 10 |
| 6 - 10 / 9 - 13 | 59 | 1526 15 |



W formie L

PP, przezroczyste.
Opakowanie zawiera 20 sztuk
(od numeru katalogowego
1532 30 – 10 sztuk).

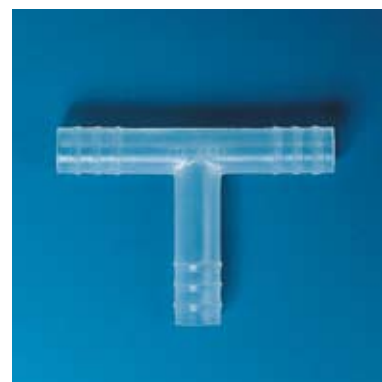
| Do węży o śr. wew. mm | Długość mm | Nr kat. |
|-----------------------|------------|---------|
| 3 - 4 | 15 | 1532 05 |
| 5 | 21 | 1532 10 |
| 6 - 7 | 25 | 1532 15 |
| 8 - 9 | 30 | 1532 20 |
| 10 - 11 | 36 | 1532 25 |
| 12 - 13 | 42 | 1532 30 |
| 14 - 15 | 48 | 1532 35 |



W formie T

PP, przezroczyste. Długość 1 = długość rurki przejściowej;
długość 2 = długość odgałęzień wraz ze średnicą rurki przejściowej.
Opakowanie zawiera 20 sztuk (od numeru katalogowego 1528 20 - 10 sztuk).

| Do węży o śr. wew. mm | Długość 1 mm | Długość 2 mm | Nr kat. |
|-----------------------|--------------|--------------|---------|
| 3 - 4 | 20 | 15 | 1528 00 |
| 4 - 5 | 30 | 23 | 1528 03 |
| 6 - 7 | 40 | 31 | 1528 05 |
| 8 - 9 | 55 | 39 | 1528 10 |
| 10 - 11 | 69 | 47 | 1528 15 |
| 12 - 13 | 79 | 53 | 1528 20 |
| 14 - 15 | 89 | 60 | 1528 25 |



W formie Y

PP, przezroczyste. Długość 1 = długość całkowita; długość 2 = odległość pomiędzy ramionami (licząc od strony zewnętrznej do strony zewnętrznej).
Opakowanie zawiera 20 sztuk (od numeru katalogowego 1532 30 - 10 sztuk).

| Do węży o śr. wew. mm | Długość 1 mm | Długość 2 mm | Nr kat. |
|-----------------------|--------------|--------------|---------|
| 3 | 24 | 14 | 1529 00 |
| 4 - 5 | 35 | 21 | 1529 03 |
| 6 - 7 | 54 | 34 | 1529 05 |
| 8 - 9 | 64 | 40 | 1529 07 |
| 10 - 11 | 74 | 47 | 1529 10 |
| 12 - 13 | 87 | 53 | 1529 15 |
| 14 - 15 | 98 | 60 | 1529 20 |



Złączki do węży



Forma krzyżowa

PP, przezroczyste. Opakowanie zawiera 20 sztuk (od numeru katalogowego 1531 30 - 10 sztuk).

| Do węży o śr. wew. mm | Długość mm | Nr kat. |
|-----------------------|------------|---------|
| 2 - 3 | 26 | 1531 05 |
| 5 | 35 | 1531 10 |
| 6 - 7 | 42 | 1531 15 |
| 9 | 50 | 1531 20 |
| 10 - 11 | 62 | 1531 25 |
| 12 - 13 | 74 | 1531 30 |
| 14 - 15 | 84 | 1531 35 |



Forma z 3 ramionami

PP, szare. Trzy przyłącza ustawione względem siebie pod kątem 120°. Opakowanie zawiera 20 sztuk (od numeru katalogowego 1530 25 - 10 sztuk).

| Do węży o śr. wew. mm | Długość mm | Nr kat. |
|-----------------------|------------|---------|
| 4 - 5 | 26 | 1530 05 |
| 6 - 7 | 35 | 1530 10 |
| 8 - 9 | 42 | 1530 15 |
| 10 - 11 | 50 | 1530 20 |
| 12 - 13 | 62 | 1530 25 |
| 13 - 15 | 74 | 1530 30 |



Łączniki nasadowe

PP. Dwa elementy nakładane na siebie w formie szlifu stożkowego. Nie mogą być stosowane do wysokich ciśnień. Opakowanie zawiera 25 sztuk.

| Do węży o śr. wew. mm | Długość mm | Nr kat. |
|-----------------------|------------|---------|
| 6 - 9 | 68 | 1523 00 |



Zawory przeciwwrotne

PE-HD. Do węży o średnicy wewnętrznej wynoszącej 6-9 mm. Długość 80 mm. Płytki zaworu wykonane z FKM, nie mogą być stosowane do wysokich ciśnień. Opakowanie zawiera 10 sztuk.

| Nr kat. | 1340 02 |
|---------|---------|
|---------|---------|

Krany jednodrożne

z oliwkami

PTFE. Pokrętko kranu z PP.
Wyjątkowa odporność chemiczna.
Z dwiema uformowanymi
oliwkami na węże.
Opakowanie zawiera 1 sztukę.

| Do węży o śr. wew. mm | Przelot mm | Nr kat. |
|--------------------------|---------------|---------|
| 3 | 2 | 886 10 |
| 4 | 2 | 886 15 |
| 5 | 3 | 886 20 |
| 6 | 3 | 886 25 |
| 7 | 4 | 886 30 |
| 8 | 4 | 886 35 |
| 9 | 5 | 886 40 |



Krany trójdrożne

z oliwkami

PTFE. Pokrętko kranu z PP. Wyjątkowa
odporność chemiczna. Z trzema uformo-
wanymi oliwkami na węże.
Opakowanie zawiera 1 sztukę.

| Do węży o śr. wew. mm | Przelot T mm | Nr kat. |
|--------------------------|-----------------|---------|
| 3 | 2 | 886 50 |
| 4 | 2 | 886 55 |
| 5 | 3 | 886 60 |
| 6 | 3 | 886 65 |
| 7 | 4 | 886 70 |
| 8 | 4 | 886 75 |
| 9 | 5 | 886 80 |



Krany jednodrożne

z oliwkami

PE-HD. Mogą być używane jedynie do podłączeń bez ciśnienia.
Z dwiema uformowanymi oliwkami na węże.
Opakowanie zawiera 1 sztukę.

| Do węży o śr. wew. mm | Przelot mm | Długość mm | Nr kat. |
|--------------------------|---------------|---------------|---------|
| 12,5 | 9 | 97 | 885 05 |
| 9,5 | 7 | 80 | 885 10 |





Zaciski na szlify stożkowe

POM. Nie powodują zarysowania powierzchni szkła. Niezwykle łatwo powracają do pierwotnego kształtu. Stabilne. O wyjątkowej odporności chemicznej. Temperatura pracy do około 150°C. Opakowanie zawiera 1 sztukę.

| Szlif NS | Kolor | Nr kat. |
|----------|--------------|---------|
| 10/19 | turkusowy | 556 38 |
| 12/21 | fioletowy | 556 39 |
| 14/23 | żółty | 556 40 |
| 19/26 | niebieski | 556 42 |
| 24/29 | zielony | 556 44 |
| 29/32 | czerwony | 556 46 |
| 34/35 | pomarańczowy | 556 47 |
| 45/40 | brązowy | 556 49 |



Zaciski na szlify stożkowe

z obudowaną stalową sprężyną

PTFE. Nie powodują zarysowania powierzchni szkła. O wyjątkowej odporności chemicznej. Niezwykle łatwo powracają do pierwotnego kształtu. Stabilne. Temperatura pracy do około 200°C. Opakowanie zawiera 1 sztukę.

| Szlif NS | Nr kat. |
|----------|---------|
| 10/19 | 555 60 |
| 12/21 | 555 62 |
| 14/23 | 555 64 |
| 19/26 | 555 69 |
| 24/29 | 555 74 |
| 29/32 | 555 79 |
| 34/35 | 555 84 |
| 45/40 | 555 95 |



Smar niezawierający silikonu

Idealny do kranów biuret. Może być usunięty przy pomocy płynu do czyszczenia np. Mucaso!®. Dobra odporność na oddziaływanie kwasów i zasad. Temperatura pracy w zakresie od -40°C do +320°C. Opakowanie zawiera 1 tubkę à 60 g.

| | |
|---------|--------|
| Nr kat. | 616 10 |
|---------|--------|



Pasta silikonowa

Pasta silikonowa o małej lepkości do smarowania połączeń szlifów. Temperatura pracy w zakresie od -40°C do +160°C. Opakowanie zawiera 1 tubkę à 60 g.

| | |
|---------|--------|
| Nr kat. | 616 05 |
|---------|--------|



Kołnierze do szlifów

PTFE. Uszczelnienie bez zastosowania smarów jest wymagane w szczególności, gdy w analizie chce się uniknąć przedostania się resztek tłuszczu do badanej substancji. Wyjątkowa odporność chemiczna w temperaturze w przedziale od -200°C do +260°C. Niezwykle cienkie kołnierze (grubość ok. 0,05 mm) pasują niby „druga skóra”. Kołnierze tworzą połączenie, nie wystając ponad szlif, dzięki czemu nie dochodzi do ich uszkodzenia, jeśli stosowane są zaciski na szlify. Szeroki zakres zastosowania, także przy średniej próżni, wynoszącej do 0,1 mbara, np. w wyparkach rotacyjnych. Opakowanie zawiera 10 sztuk.

| Szlif NS | Nr kat. |
|----------|---------|
| 7/16 | 514 16 |
| 10/19 | 514 17 |
| 12/21 | 514 18 |
| 14/23 | 514 19 |
| 19/26 | 514 20 |
| 24/29 | 514 21 |
| 29/32 | 514 22 |
| 34/35 | 514 23 |
| 45/40 | 514 24 |
| 50/42 | 514 25 |
| 55/44 | 514 26 |
| 60/46 | 514 27 |
| 40/38 | 514 30 |

Szlify wewnętrzne

z opaską

PTFE. Połączenie uszczelniane jest bez zastosowania tłuszczu, dzięki czemu nie dochodzi do zanieczyszczenia analizowanej substancji. Wyjątkowa odporność chemiczna w temperaturze w przedziale od -200°C do +260°C. Mocna konstrukcja zapewnia długi czas użytkowania.

Z opaską oraz pierścieniem poprawiającym uszczelnienie.

Niski wskaźnik przeciekania:

$Q < 1 \cdot 10^{-4} \text{ mbar} \cdot \text{l} \cdot \text{s}^{-1}$.

Opakowanie zawiera 1 sztukę.

| Szlif NS | Nr kat. |
|----------|---------|
| 10/19 | 514 63 |
| 14/23 | 514 64 |
| 19/26 | 514 65 |
| 24/29 | 514 66 |
| 29/32 | 514 67 |
| 34/35 | 514 68 |
| 45/40 | 514 69 |
| 60/46 | 514 70 |



Korki gumowe

Kauczuk naturalny (NR) czerwony.

| Śr. u góry mm | Śr. u dołu mm | Wysokość mm | Opakowanie | Nr kat. |
|---------------|---------------|-------------|------------|---------|
| 9 | 5 | 20 | 25 | 1443 80 |
| 12 | 8 | 20 | 25 | 1443 82 |
| 14 | 11 | 20 | 25 | 1443 84 |
| 16 | 12 | 20 | 25 | 1443 85 |
| 18 | 14 | 20 | 25 | 1443 86 |
| 22 | 17 | 25 | 25 | 1443 88 |
| 24 | 18 | 30 | 25 | 1443 89 |
| 27 | 21 | 30 | 25 | 1443 90 |
| 32 | 26 | 30 | 25 | 1443 91 |
| 35 | 29 | 30 | 5 | 1443 93 |
| 38 | 31 | 35 | 5 | 1443 94 |
| 44 | 36 | 40 | 5 | 1443 95 |
| 49 | 41 | 40 | 5 | 1443 96 |
| 55 | 47 | 40 | 1 | 1443 97 |
| 60 | 50 | 45 | 1 | 1443 98 |
| 65 | 56 | 45 | 1 | 1443 99 |



Korki silikonowe

SI bezbarwny.

| Śr. u góry mm | Śr. u dołu mm | Wysokość mm | Opakowanie | Nr kat. |
|---------------|---------------|-------------|------------|---------|
| 9 | 5 | 20 | 10 | 1443 05 |
| 12 | 8 | 20 | 10 | 1443 10 |
| 14 | 11 | 20 | 10 | 1443 15 |
| 16 | 12 | 20 | 10 | 1443 20 |
| 18 | 14 | 20 | 10 | 1443 25 |
| 22 | 17 | 25 | 10 | 1443 30 |
| 24 | 18 | 30 | 10 | 1443 35 |
| 27 | 21 | 30 | 10 | 1443 40 |
| 32 | 26 | 30 | 10 | 1443 45 |
| 35 | 29 | 30 | 10 | 1443 50 |
| 38 | 31 | 35 | 5 | 1443 55 |
| 44 | 36 | 40 | 5 | 1443 60 |
| 49 | 41 | 40 | 5 | 1443 65 |
| 55 | 47 | 40 | 5 | 1443 70 |
| 75 | 64 | 55 | 5 | 1443 75 |





Korki ze szlifem

PP. Puste w środku, z pierścieniem uszczelniającym i czworokątną główką. Mogą być poddawane sterylizacji w autoklawie w temperaturze 121°C. Opakowanie zawiera 1 sztukę.

| Szlif NS | Nr kat. |
|----------|---------|
| 7/16 | 1444 05 |
| 10/19 | 1444 10 |
| 12/21 | 1444 15 |
| 14/23 | 1444 20 |
| 19/26 | 1444 25 |
| 24/29 | 1444 30 |
| 29/32 | 1444 35 |
| 34/35* | 1444 40 |
| 45/40* | 1444 45 |
| 60/46* | 1444 46 |

* PE-LD z ośmiokątną główką



Korki ze szlifem

PTFE. Masywne, z pierścieniem uszczelniającym i ergonomicznie uformowaną główką. Odporność na temperaturę do 270°C. Opakowanie zawiera 1 sztukę.

| Szlif NS | Nr kat. |
|----------|---------|
| 10/19 | 1444 48 |
| 14/23 | 1444 50 |
| 19/26 | 1444 53 |
| 24/29 | 1444 55 |
| 29/32 | 1444 58 |
| 34/35 | 1444 59 |



Korki ze szlifem

BISTABIL

DURAN®. DIN 12 252. Puste w środku, z końcówką odciekową i sześciokątną główką. Opakowanie zawiera 1 sztukę.

| Szlif NS | Nr kat. |
|----------|---------|
| 7/16 | 1446 05 |
| 10/19 | 1446 10 |
| 12/21 | 1446 15 |
| 14/23 | 1446 20 |
| 19/26 | 1446 25 |
| 24/29 | 1446 30 |
| 29/32 | 1446 35 |
| 34/35 | 1446 40 |
| 45/40 | 1446 45 |



Korki ze szlifem

Szkło borokrzemianowe. DIN 12 252. W wersji pełnej lub półpełnej, z ośmiokątną główką. Opakowanie zawiera 1 sztukę.

| Szlif NS | Opis | Nr kat. |
|----------|----------|---------|
| 12/21 | pełne | 1445 15 |
| 14/23 | pełne | 1445 20 |
| 19/26 | pełne | 1445 25 |
| 24/29 | pełne | 1445 30 |
| 29/32 | półpełne | 1445 35 |
| 34/35 | półpełne | 1445 40 |
| 45/40 | półpełne | 1445 45 |

Mieszadła

Wkładki stalowe w mieszadłach ułatwiają obrót. Mieszadła są odporne na pęknięcia. Tylko w niewielkim stopniu zarysowują powierzchnię naczyń. Opakowanie zawiera 1 sztukę.

W kształcie śmigła. PP. Trzonek mieszadła powleczony PE.

| Śr. trzonka mm | Długość trzonka mm | Śr. mieszadła mm | Nr kat. |
|----------------|--------------------|------------------|---------|
| 6 | 380 | 45 | 1356 00 |



W kształcie śmigła; z PTFE

| Śr. trzonka mm | Długość trzonka mm | Śr. mieszadła mm | Nr kat. |
|----------------|--------------------|------------------|---------|
| 6 | 400 | 40 | 1342 90 |
| 6 | 500 | 40 | 1342 91 |
| 9,5 | 550 | 60 | 1342 92 |
| 9,5 | 650 | 60 | 1342 93 |



Z 2 ruchomymi skrzydełkami; z PTFE

| Śr. trzonka mm | Długość trzonka mm | Śr. mieszadła mm | Nr kat. |
|----------------|--------------------|------------------|---------|
| 6 | 400 | 50 | 1342 86 |
| 6 | 500 | 50 | 1342 87 |
| 9,5 | 550 | 70 | 1342 88 |
| 9,5 | 650 | 70 | 1342 89 |



W kształcie kotwicy; z PTFE

| Śr. trzonka mm | Długość trzonka mm | Śr. mieszadła mm | Nr kat. |
|----------------|--------------------|------------------|---------|
| 6 | 500 | 75 | 1342 96 |
| 9,5 | 550 | 100 | 1342 97 |
| 9,5 | 650 | 140 | 1343 00 |



Z wymiennymi płytkami mieszającymi (trzonki mieszadła oraz płytki mieszające prosimy zamawiać oddzielnie!)

| Opis | Średnica mm | Długość mm | Wysokość mm | Nr kat. |
|--|-------------|------------|-------------|---------|
| Trzonek mieszadła | 6 | 400 | – | 1341 26 |
| Trzonek mieszadła | 9,5 | 550 | – | 1341 28 |
| Trzonek mieszadła | 9,5 | 650 | – | 1341 29 |
| Płytki mieszadła z uciętymi końcówkami | 3 | 52 | 14 | 1342 75 |
| Płytki mieszadła z uciętymi końcówkami | 3 | 76 | 19 | 1342 76 |
| Płytki mieszadła z ostrymi końcówkami | 3 | 65 | 25 | 1342 80 |
| Płytki mieszadła z ostrymi końcówkami | 3 | 75 | 25 | 1342 81 |
| Płytki mieszadła z ostrymi końcówkami | 3 | 105 | 25 | 1342 82 |



Mieszadła magnetyczne z PTFE

Duża siła magnetyczna i długa żywotność dzięki zastosowaniu rdzeni magnetycznych Alnico V, otoczonych specjalnym typem PTFE. Surowa kontrola jakości siły magnetycznej, usytuowania rdzenia magnetycznego, jakości powierzchni, braku zarysowań i równomierności warstwy PTFE. Maksymalna temperatura pracy to 270°C. Szeroki asortyment mieszadeł magnetycznych PLASTIBRAND® umożliwia łatwy wybór do niemal każdego zastosowania. Jeśli mieszadła będą używane w naczyniach o ostrej powierzchni lub w osadach, żywotność mieszadeł maleje, gdyż dochodzi do uszkodzenia powierzchni PTFE. W takich przypadkach zaleca się stosowanie mieszadeł o małej powierzchni kontaktu z powierzchnią naczynia (np. mieszadeł z pierścieniem w środkowej części).

Warunki przechowywania

Aby uniknąć rozmagnesowania, nie należy przechowywać mieszadeł magnetycznych z rdzeniami magnetycznymi Alnico V w sposób nieuporządkowany. Mieszadła należy układać i przechowywać parami. Nie wolno dopuszczać do upadku mieszadeł magnetycznych na twarde powierzchnie, np. na stal.



Cylindryczne

PTFE. Okrągła, gładka powierzchnia. Wielostronne zastosowanie. Opakowanie zawiera 10 sztuk.

| Długość mm | Śr. mieszadła mm | Nr kat. |
|------------|------------------|---------|
| 2,5 | 2,5 | 1371 00 |
| 3,5 | 3,5 | 1371 01 |
| 5 | 2 | 1371 02 |
| 6 | 3 | 1371 03 |
| 8 | 3 | 1371 04 |
| 12 | 4,5 | 1371 05 |
| 7 | 2 | 1371 06 |
| 8 | 1,7 | 1371 07 |
| 10 | 3 | 1371 08 |
| 13 | 3 | 1371 09 |
| 15 | 4,5 | 1371 10 |
| 15 | 1,7 | 1371 11 |
| 10 | 6 | 1371 13 |
| 15 | 6 | 1371 14 |
| 20 | 6 | 1371 15 |
| 25 | 6 | 1371 20 |
| 30 | 6 | 1371 25 |
| 35 | 6 | 1371 27 |
| 40 | 8 | 1371 30 |
| 45 | 8 | 1371 32 |
| 50 | 8 | 1371 35 |
| 57* | 27 | 1371 37 |
| 60 | 9 | 1371 40 |
| 70 | 9 | 1371 45 |
| 80 | 9 | 1371 50 |
| 108* | 27 | 1371 55 |
| 159* | 27 | 1371 60 |

* z jednej strony spłaszczone (opakowanie zawiera 1 sztukę)



Cylindryczne z pierścieniem

PTFE. Do naczyń z małymi nierównościami na dnie. Pierścień środkowy zmniejsza powierzchnię przylegania i pozwala przyjąć optymalną pozycję obrotu. Opakowanie zawiera 1 sztukę.

| Długość mm | Śr. mieszadła mm | Śr. pierścienia mm | Nr kat. |
|------------|------------------|--------------------|---------|
| 8 | 3 | 4 | 1374 04 |
| 12 | 4,5 | 6 | 1374 05 |
| 15 | 4,5 | 6 | 1374 10 |
| 20 | 6 | 8 | 1374 15 |
| 25 | 6 | 7 | 1374 20 |
| 30 | 6 | 7,5 | 1374 25 |
| 35 | 6 | 8 | 1374 27 |
| 40 | 8 | 8,5 | 1374 30 |
| 45 | 8 | 10 | 1374 32 |
| 50 | 8,5 | 11 | 1374 35 |
| 60 | 8,5 | 11 | 1374 37 |
| 70 | 8,5 | 10 | 1374 45 |

Cylindryczne, stożkowe

PTFE. W przekroju okrągłe, o gładkiej powierzchni. Mała powierzchnia przylegania związana ze zwiększającą się średnicą przekroju wraz ze zbliżaniem się do środka mieszadła.

Opakowanie zawiera 10 sztuk.

| Długość mm | Śr. mieszadła mm | Nr kat. |
|------------|------------------|---------|
| 10 | 4 | 1371 68 |
| 15 | 5 | 1371 70 |
| 20 | 7 | 1371 75 |
| 25 | 8 | 1371 78 |
| 30 | 8 | 1371 80 |
| 40 | 8 | 1371 85 |
| 50 | 8 | 1371 90 |
| 60 | 8 | 1371 95 |
| 70 | 10 | 1371 97 |
| 80 | 10 | 1371 99 |

**O przekroju trójkąta**

PTFE. W formie klina. Działają jak oddzielnice. Szczególnie przydatne do rozpuszczania i mieszania osadów. Kanciasta powierzchnia wywołuje wysokie turbulencje nawet przy niskiej prędkości obrotowej. Opakowanie zawiera 10 sztuk.

| Długość mm | Śr. mieszadła mm | Nr kat. |
|------------|------------------|---------|
| 12 | 6 | 1378 05 |
| 20 | 8 | 1378 07 |
| 25 | 8 | 1378 10 |
| 25 | 14 | 1378 12 |
| 35 | 10 | 1378 15 |
| 40 | 14 | 1378 17 |
| 50 | 12 | 1378 20 |
| 55 | 14 | 1378 22 |
| 80 | 14 | 1378 26 |

**O przekroju trójkąta z opaską w środkowej części**

PTFE. Kanciasta powierzchnia wywołuje wysokie turbulencje nawet przy niskiej prędkości obrotowej. Do naczyń z małymi nierównościami na dnie. Opaska w środkowej części zmniejsza powierzchnię przylegania i pozwala przyjąć optymalną pozycję obrotu mieszadła. Opakowanie zawiera 10 sztuk.

| Długość mm | Wysokość mm | Nr kat. |
|------------|-------------|---------|
| 12 | 6 | 1378 40 |
| 25 | 8 | 1378 42 |
| 35 | 10 | 1378 44 |
| 50 | 12 | 1378 46 |
| 80 | 18 | 1378 48 |

**O przekroju ośmiokąta z opaską w środkowej części**

PTFE. Kanciasta powierzchnia wywołuje wysokie turbulencje nawet przy niskiej prędkości obrotowej. Do naczyń z małymi nierównościami na dnie. Opaska w środkowej części zmniejsza powierzchnię przylegania i pozwala przyjąć optymalną pozycję obrotu mieszadła. Opakowanie zawiera 10 sztuk.

| Długość mm | Śr. mieszadła mm | Śr. pierścienia mm | Nr kat. |
|------------|------------------|--------------------|---------|
| 13 | 8 | 10 | 1376 07 |
| 15 | 8 | 9,5 | 1376 08 |
| 25 | 8 | 9,5 | 1376 10 |
| 25 | 10 | 11 | 1376 12 |
| 38 | 8 | 9,5 | 1376 15 |
| 38 | 13 | 14,5 | 1376 16 |
| 38 | 10 | 11 | 1376 17 |
| 51 | 8 | 9,5 | 1376 18 |
| 51 | 10 | 11 | 1376 20 |
| 64 | 10 | 11 | 1376 22 |
| 75 | 12 | 14,5 | 1376 25 |



Mieszadła magnetyczne z PTFE

W formie hantli

PTFE. Dobre centrowanie. Mała powierzchnia kontaktu z dnem naczynia. Wysokie turbulencje nawet przy niskiej prędkości obrotowej. Opakowanie zawiera 10 sztuk.

| Długość mm | Śr. mieszadła mm | Śr. hantli mm | Nr kat. |
|------------|------------------|---------------|---------|
| 37 | 8 | 20 | 1379 30 |
| 54 | 8 | 20 | 1379 35 |



W formie elipsy

PTFE. Szczególnie nadają się do naczyń z okrągłym dnem, np. do kolb okrągłodennych. Opakowanie zawiera 10 sztuk.

| Długość mm | Max. śr. mm | Nr kat. |
|------------|-------------|---------|
| 10 | 5 | 1373 00 |
| 15 | 6 | 1373 01 |
| 20 | 10 | 1373 02 |
| 25 | 12 | 1373 05 |
| 32 | 15 | 1373 07 |
| 34 | 15 | 1373 10 |
| 40 | 20 | 1373 12 |
| 50 | 20 | 1373 15 |
| 65 | 20 | 1373 20 |
| 70 | 20 | 1373 25 |



W formie krzyżyków

PTFE. Stabilna pozycja obrotu. Niezwykła efektywność mieszania. Opakowanie zawiera 10 sztuk.

| Średnica mm | Wysokość mm | Nr kat. |
|-------------|-------------|---------|
| 10 | 5 | 1376 30 |
| 20 | 9 | 1376 32 |
| 25 | 10 | 1376 34 |
| 30 | 12 | 1376 36 |
| 38 | 15 | 1376 38 |



W formie tarczy

PTFE. Pofalowana powierzchnia ułatwia przyjęcie centralnej pozycji w naczyniu. Niezwykła efektywność mieszania. Opakowanie zawiera 10 sztuk.

| Średnica mm | Wysokość mm | Nr kat. |
|-------------|-------------|---------|
| 9 | 6* | 1379 26 |
| 10 | 6 | 1379 27 |
| 20 | 10 | 1379 28 |
| 30 | 12 | 1379 29 |

* możliwość zastosowania nawet w kuwetach o wymiarach 10 x 10 mm



Mieszadła magnetyczne z PTFE

Okrągłe z wypukłością w formie krzyżyka

PTFE. Specjalna forma do małych próbek. Szczególnie wydajne mieszanie. Opakowanie zawiera 10 sztuk.

| Średnica mm | Wysokość mm | Nr kat. |
|-------------|-------------|---------|
| 10 | 8 | 1379 05 |
| 14 | 10 | 1379 10 |
| 17 | 13 | 1379 15 |
| 22 | 15 | 1379 17 |
| 30 | 12 | 1379 19 |



W formie kuli

PTFE. Specjalna forma do małych próbek lub do mieszania niewspółśrodkowego. Opakowanie zawiera 1 sztukę.

| Średnica mm | Nr kat. |
|-------------|---------|
| 12 | 1379 50 |



Pozostałe produkty laboratoryjne

Bagietki do wyjmowania mieszadełek magnetycznych

Rdzeń magnetyczny powleczony PP. Opakowanie zawiera 1 sztukę.

| Długość mm | Średnica mm | Nr kat. |
|------------|-------------|---------|
| 300 | 10 | 1377 50 |
| 450 | 10 | 1377 55 |



Bagietki do wyjmowania mieszadełek magnetycznych

Rdzeń magnetyczny powleczony PTFE. Opakowanie zawiera 1 sztukę.

| Długość mm | Średnica mm | Nr kat. |
|------------|-------------|---------|
| 150 | 8 | 1377 00 |
| 250 | 8 | 1377 10 |
| 350 | 8 | 1377 20 |



Bagietki do mieszania

AR-Glas®. Rurka szklana szczelnie zasklepiona na obydwu końcach.
Opakowanie zawiera 50 sztuk.



| Długość mm | Śr. bagietki mm | Nr kat. |
|------------|-----------------|---------|
| 200 | 5 | 1358 05 |
| 200 | 6 | 1358 10 |
| 250 | 6 | 1358 15 |
| 250 | 8 | 1358 20 |
| 300 | 8 | 1358 25 |

Bagietki do mieszania

PTFE. Końcówki w formie szpatulek.
Opakowanie zawiera 1 sztukę.



| Długość mm | Śr. bagietki mm | Nr kat. |
|------------|-----------------|---------|
| 150 | 8 | 1362 10 |
| 200 | 8 | 1362 15 |
| 250 | 8 | 1362 20 |
| 300 | 8 | 1362 25 |

Bagietki do mieszania ze stalowym rdzeniem

Rdzeń stalowy powleczony PTFE. Daje się zginać w sposób właściwy do zastosowania. Odkształcenie ma charakter trwały. Zaokrąglone końcówki.
Opakowanie zawiera 1 sztukę.



| Długość mm | Śr. bagietki mm | Nr kat. |
|------------|-----------------|---------|
| 100 | 6 | 1363 05 |
| 150 | 6 | 1363 10 |
| 200 | 6 | 1363 15 |
| 250 | 6 | 1363 20 |
| 300 | 6 | 1363 25 |
| 350 | 6 | 1363 30 |
| 400 | 6 | 1363 35 |

Łopatkki

Z wytrzymałego PS. Łopatkka na obu końcach lub łopatkka i łyżeczka.
Opakowanie zawiera 10 sztuk.



| Długość mm | Forma | Nr kat. |
|------------|---------------------|---------|
| 150 | podwójna łopatkka | 1398 10 |
| 180 | podwójna łopatkka | 1398 15 |
| 180 | łyżeczka / łopatkka | 1398 17 |
| 210 | łyżeczka / łopatkka | 1398 20 |

Łopatkki ze stalowym rdzeniem

Rdzeń stalowy powleczony PE-HD. Z różnie ukształtowanymi końcówkami w formie łopatek (ok. 16 mm szerokości). Opakowanie zawiera 5 sztuk.



| Długość mm | Średnica mm | Nr kat. |
|------------|-------------|---------|
| 260 | 7 | 1361 00 |

Łopatkki

PP. Z różnie ukształtowanymi końcówkami w formie łopatek (ok. 15 mm szerokości).
Opakowanie zawiera 10 sztuk.



| Długość mm | Średnica mm | Nr kat. |
|------------|-------------|---------|
| 245 | 6 | 1361 10 |

Pęsety

PMP. Z ostrymi zakończeniami. Odporne na sterylizację w autoklawie (121°C). Opakowanie zawiera 10 sztuk.

| Długość mm | Nr kat. |
|------------|---------|
| 115 | 1128 05 |
| 145 | 1128 10 |



Pęsety

POM. Wzmacniane włóknem szklanym. Z zaokrąglonymi końcówkami. Opakowanie zawiera 5 sztuk.

| Długość mm | Nr kat. |
|------------|---------|
| 250 | 1130 20 |



Pęsety

PTFE. Z ostrymi końcówkami. Wyjątkowa odporność na oddziaływanie substancji chemicznych i temperatury. Opakowanie zawiera 1 sztukę.

| Długość mm | Nr kat. |
|------------|---------|
| 100 | 1131 05 |
| 150 | 1131 10 |
| 200 | 1131 15 |



Pęsety

PTFE. Z czworokątnymi końcówkami. Wyjątkowa odporność na oddziaływanie substancji chemicznych i temperatury. Opakowanie zawiera 1 sztukę.

| Długość mm | Nr kat. |
|------------|---------|
| 100 | 1131 25 |
| 150 | 1131 30 |
| 200 | 1131 35 |



Szufle pomiarowe

PP, białe. Opakowanie zawiera 12 sztuk (od pojemności 250 ml – 6 sztuk).

| Pojemność ml | Długość mm | Nr kat. |
|--------------|------------|---------|
| 2 | 60 | 1391 02 |
| 5 | 80 | 1391 03 |
| 10 | 100 | 1391 05 |
| 25 | 135 | 1391 10 |
| 50 | 160 | 1391 15 |
| 100 | 200 | 1391 20 |
| 250 | 260 | 1391 25 |
| 500 | 315 | 1391 30 |
| 1000 | 385 | 1391 35 |



Szufle pomiarowe

PE-HD, bezbarwne. Opakowanie zawiera 6 sztuk.

| Pojemność ml | Długość mm | Nr kat. |
|--------------|------------|---------|
| 500 | 350 | 1390 35 |
| 1000 | 400 | 1390 40 |





Szalki wagowe kwadratowe

Z wytrzymałego, antystatycznego PS. Lekka, płaska forma. Szczególnie przydatne do ważenia. Grubość ścianek ok. 0,2 mm. Opakowanie zawiera 500 sztuk.

| Pojemność ml | Długość mm | Szerokość mm | Wysokość mm | Nr kat. |
|--------------|------------|--------------|-------------|---------|
| 7 | 45 | 45 | 7 | 1555 40 |
| 100 | 84 | 84 | 24 | 1555 42 |
| 250 | 140 | 140 | 21 | 1555 44 |



Szalki wagowe w kształcie rombu

Z wytrzymałego, antystatycznego PS. Lekka, płaska forma. Szczególnie przydatne do ważenia. Grubość ścianek ok. 0,2 mm. Opakowanie zawiera 500 sztuk.

| Pojemność ml | Długość mm | Szerokość mm | Wysokość mm | Nr kat. |
|--------------|------------|--------------|-------------|---------|
| 25 | 70 | 45 | 12 | 1555 46 |
| 30 | 80 | 56 | 14 | 1555 48 |
| 100 | 120 | 90 | 17 | 1555 50 |



Pojemniki z zakrętkami

PE-LD. O mocnych ściankach. Lekko stożkowy kształt. Zakrętka z uszczelką. Opakowanie zawiera 10 sztuk.

| Pojemność ml | Max. średnica mm | Wysokość mm | Nr kat. |
|--------------|------------------|-------------|---------|
| 5 | 23 | 34 | 619 50 |
| 10 | 23 | 52 | 619 55 |
| 30 | 37 | 53 | 619 60 |
| 60 | 37 | 92 | 619 65 |
| 90 | 57 | 62 | 619 70 |
| 180 | 57 | 108 | 619 75 |



Zakręcane pojemniki na próbki

PFA. Do poboru, transportu i przechowywania próbek. Zakrętka z PFA z wbudowaną uszczelką. Mogą być poddawane sterylizacji w autoklawie. Łatwe w czyszczeniu. Odporne na oddziaływanie temperatury w zakresie od -200°C do +260°C. Opakowanie zawiera 1 sztukę.

| Pojemność ml | Wysokość mm | Średnica mm | Gwint | Nr kat. |
|--------------|-------------|-------------|-------|---------|
| 30 | 54 | 38 | GL 40 | 620 05 |
| 60 | 90 | 38 | GL 40 | 620 10 |
| 90 | 62 | 54 | GL 56 | 620 15 |
| 180 | 112 | 54 | GL 56 | 620 20 |

| Gwint | Nr kat. |
|-------|---------|
| GL 40 | 1292 54 |
| GL 56 | 1292 56 |

Zapasowe zakrętki do pojemników na próbki z PFA

PFA. Opakowanie zawiera 1 sztukę.

Butelki laboratoryjne

DURAN®. Gwint DIN ISO 4796. Antypoślizgowe dno zapewnia stabilność i nie powoduje zarysowań. Z podziałką i polem na opisy. Zakrętka i pierścień wylewowy z PP. Mogą być poddawane sterylizacji w autoklawie w temperaturze 121°C. Opakowanie zawiera 10 sztuk (od 5000 ml - 1 sztuka).

| Pojemność ml | Gwint | Średnica mm | Wysokość mm | Nr kat. |
|--------------|-------|-------------|-------------|---------|
| 25* | GL 25 | 36 | 70 | 1225 20 |
| 50 | GL 32 | 46 | 87 | 1225 28 |
| 100 | GL 45 | 56 | 100 | 1225 38 |
| 250 | GL 45 | 70 | 138 | 1225 48 |
| 500 | GL 45 | 86 | 176 | 1225 54 |
| 1000 | GL 45 | 101 | 225 | 1225 62 |
| 2000 | GL 45 | 136 | 262 | 1225 64 |
| 5000 | GL 45 | 186 | 335 | 1225 70 |
| 10000 | GL 45 | 234 | 410 | 1225 74 |
| 20000 | GL 45 | 300 | 505 | 1225 78 |

* uformowany pierścień szklany zastępuje pierścień wylewowy

| Gwint | Zakrętka Nr kat. | Pierścień wylewowy Nr kat. |
|-------|------------------|----------------------------|
| GL 25 | 1226 20 | – |
| GL 32 | 1226 28 | 1226 62 |
| GL 45 | 1226 38 | 1226 64 |

Części zamienne do butelek laboratoryjnych

PP. Opakowanie zawiera 10 sztuk.



Pozostałe produkty laboratoryjne

Butelki z gwintem

Szkło sodowo-wapniowe (oranżowe). Zakrętka z PP. Pierścień wylewowy z PE-LD. Kwadratowa podstawa zapewnia oszczędność miejsca. Butelki są dostępne w wersjach: z powłoką etyleno-akrylową lub bez. Opakowanie zawiera 1 sztukę.

| Pojemność ml | Szerokość mm | Wysokość mm | Gwint | Z powłoką Nr kat. | Bez powłoki Nr kat. |
|--------------|--------------|-------------|-------|-------------------|---------------------|
| 100 | 50 | 125 | GL 32 | 7040 02 | 7040 12 |
| 250 | 65 | 160 | GL 32 | 7040 04 | 7040 14 |
| 500 | 80 | 195 | GL 32 | 7040 06 | 7040 16 |
| 1000 | 95 | 230 | GL 45 | 7040 08 | 7040 18 |
| 2500* | 140 | 300 | GL 45 | 7040 10 | 7040 20 |

* kształt cylindryczny

Większe bezpieczeństwo dzięki powłoce z tworzywa sztucznego!

Tworzywo etyleno-akrylowe tworzy na butelce powłokę ochronną. W przypadku pęknięcia butelki znacznie ograniczony jest niebezpieczny rozprysk szkła. Butelki z powłoką są odporne na temperaturę do 80°C. Dłuższą trwałość powłoki ochronnej zapewni mycie w temperaturze do 60°C.





Butelki z wąską szyjką

PP. Z szyjką na szlif NS i wymiennym korkiem z PP, o czworokątnej główce. Butelki o pojemności 5000 ml z uchwytem, a o pojemności 10 000 ml z dwoma uchwytami.

| Pojemność ml | Szlif | Średnica mm | Wysokość mm | Opakowanie | Nr kat. |
|--------------|----------|-------------|-------------|------------|---------|
| 100 | NS 14/23 | 52 | 106 | 10 | 1298 38 |
| 250 | NS 19/26 | 70 | 136 | 10 | 1298 48 |
| 500 | NS 24/29 | 76 | 172 | 10 | 1298 54 |
| 1000 | NS 29/32 | 106 | 209 | 10 | 1298 62 |
| 2000 | NS 29/32 | 131 | 255 | 6 | 1298 64 |
| 5000* | GL 45 | 175 | 325 | 1 | 1298 70 |
| 10000* | GL 63 | 222 | 394 | 1 | 1298 74 |

* z zakrętką



Butelki z szeroką szyjką

PP. Z szyjką na szlif NS i wymiennym korkiem z PE, o ośmiokątnej główce.

| Pojemność ml | Szlif | Średnica mm | Wysokość mm | Opakowanie | Nr kat. |
|--------------|----------|-------------|-------------|------------|---------|
| 100 | NS 29/32 | 52 | 106 | 10 | 1299 38 |
| 250 | NS 34/35 | 70 | 136 | 10 | 1299 48 |
| 500 | NS 45/40 | 76 | 172 | 10 | 1299 54 |
| 1000 | NS 60/46 | 106 | 209 | 10 | 1299 62 |
| 2000 | NS 60/46 | 131 | 255 | 6 | 1299 64 |



Butelki z wąską szyjką

PP, przezroczyste. Stabilne, dobre jakościowo wykonanie. Ze stożkiem uszczelniającym w zakrętce. Mogą być poddawane sterylizacji w autoklawie w temperaturze 121°C. Opakowanie zawiera 10 sztuk (od 1000 ml - 5 sztuk).

| Pojemność ml | Średnica mm | Wysokość mm | Wew. śr. szyjki mm | Nr kat. |
|--------------|-------------|-------------|--------------------|---------|
| 30 | 32 | 67 | 16 | 1285 20 |
| 60 | 40 | 79 | 16 | 1285 28 |
| 125 | 50 | 103 | 21 | 1285 38 |
| 150 | 50 | 117 | 21 | 1285 42 |
| 250 | 60 | 140 | 21 | 1285 48 |
| 500 | 75 | 160 | 21 | 1285 54 |
| 1000 | 90 | 200 | 21 | 1285 62 |
| 2000 | 120 | 237 | 34 | 1285 64 |

Butelki z szeroką szyjką

PP, przezroczyste. Stabilne, dobre jakościowo wykonanie. Ze stożkiem uszczelniającym w zakrętce. Mogą być poddawane sterylizacji w autoklawie w temperaturze 121°C. Opakowanie zawiera 10 sztuk (od 1000 ml - 5 sztuk).

| Pojemność ml | Średnica mm | Wysokość mm | Wew. śr. szyjki mm | Nr kat. |
|--------------|-------------|-------------|--------------------|---------|
| 60 | 40 | 82 | 26 | 1286 28 |
| 150 | 50 | 105 | 26 | 1286 42 |
| 250 | 60 | 141 | 34 | 1286 48 |
| 500 | 75 | 161 | 44 | 1286 54 |
| 1000 | 90 | 207 | 53 | 1286 62 |
| 2000 | 120 | 243 | 53 | 1286 64 |



Butelki z wąską szyjką

PE-LD, elastyczne, przezroczyste. Butelki w przystępnej cenie do wielu zastosowań. Z lub bez zakrętki.

| Pojemność ml | Średnica mm | Wysokość mm | Gwint | Opak. | Z zakrętką Nr kat. | Bez zakrętki Nr kat. |
|--------------|-------------|-------------|-------|-------|--------------------|----------------------|
| 10 | 26 | 50 | GL 14 | 100 | 1294 08 | 1290 08 |
| 20 | 31 | 58 | GL 14 | 100 | 1294 16 | 1290 16 |
| 30 | 34 | 66 | GL 14 | 100 | 1294 24 | 1290 24 |
| 50 | 39 | 85 | GL 18 | 100 | 1294 28 | 1290 28 |
| 100 | 45 | 106 | GL 18 | 50 | 1294 38 | 1290 38 |
| 250 | 59 | 140 | GL 25 | 50 | 1294 48 | 1290 48 |
| 500 | 75 | 180 | GL 25 | 50 | 1294 54 | 1290 54 |
| 1000 | 94 | 212 | GL 28 | 25 | 1294 62 | 1290 62 |
| 2000 | 117 | 264 | GL 28 | 25 | 1294 64 | 1290 64 |



| Gwint | Opak. | Nr kat. |
|-------|-------|---------|
| GL 14 | 100 | 1292 00 |
| GL 18 | 50 | 1292 02 |
| GL 25 | 50 | 1292 04 |
| GL 28 | 25 | 1292 06 |

Zakrętki do butelek z PE-LD, z wąską szyjką

Butelki z wąską szyjką, brązowe

PE-LD, nieprzezroczyste. Do przechowywania materiałów wrażliwych na światło. Z zakrętką. Opakowanie zawiera 1 sztukę.

| Pojemność ml | Średnica mm | Wysokość mm | Gwint | Nr kat. |
|--------------|-------------|-------------|-------|---------|
| 50 | 39 | 85 | GL 18 | 1302 28 |
| 100 | 45 | 106 | GL 18 | 1302 38 |
| 250 | 59 | 140 | GL 25 | 1302 48 |
| 500 | 75 | 180 | GL 25 | 1302 54 |
| 1000 | 94 | 212 | GL 28 | 1302 62 |
| 2000 | 117 | 264 | GL 28 | 1302 64 |





Butelki z szeroką szyjką

PE-LD, elastyczne, przezroczyste. Z lub bez zakrętki.

| Pojemność ml | Średnica mm | Wysokość mm | Gwint | Opak. | Z zakrętką Nr kat. | Bez zakrętki Nr kat. |
|--------------|-------------|-------------|-------|-------|--------------------|----------------------|
| 50 | 38 | 80 | GL 32 | 100 | 1296 28 | 1293 28 |
| 100 | 48 | 94 | GL 32 | 50 | 1296 38 | 1293 38 |
| 250 | 62 | 126 | GL 40 | 50 | 1296 48 | 1293 48 |
| 500 | 76 | 155 | GL 50 | 50 | 1296 54 | 1293 54 |
| 1000 | 93 | 208 | GL 65 | 25 | 1296 62 | 1293 62 |
| 2000 | 120 | 246 | GL 65 | 25 | 1296 64 | 1293 64 |

| Gwint | Opak. | Nr kat. |
|-------|-------|---------|
| GL 32 | 25 | 1292 08 |
| GL 40 | 25 | 1292 10 |
| GL 50 | 25 | 1292 12 |
| GL 65 | 25 | 1292 14 |

Zakrętki do butelek z PE-LD, z szeroką szyjką



Czterokątne butelki z szeroką szyjką

PE-HD, przezroczyste. Zakrętka ze stożkiem uszczelniającym z PP, niebieska, z pigmentami bezkadmowymi. Oryginalna zakrętka z pierścieniem zabezpieczającym. Dzięki kwadratowemu przekrojowi butelki zajmują szczególnie mało miejsca. Opakowanie zawiera 1 sztukę.

| Pojemność ml | Długość mm | Szerokość mm | Wysokość mm | Gwint | Nr kat. |
|--------------|------------|--------------|-------------|-------|---------|
| 100 | 45 | 45 | 101 | GL 32 | 1304 12 |
| 250 | 60 | 60 | 127 | GL 45 | 1304 14 |
| 500 | 75 | 75 | 161 | GL 54 | 1304 18 |
| 1000 | 85 | 85 | 210 | GL 54 | 1304 22 |
| 1500 | 111 | 111 | 209 | GL 80 | 1304 24 |
| 2500 | 122 | 122 | 258 | GL 80 | 1304 26 |
| 4000 | 142 | 142 | 294 | GL 80 | 1304 28 |

| Gwint | Nr kat. |
|-------|---------|
| GL 32 | 1303 20 |
| GL 45 | 1303 22 |
| GL 54 | 1303 24 |
| GL 80 | 1303 26 |

Zapasowe zakrętki do czworokątnych butelek z szeroką szyjką

PP. Opakowanie zawiera 1 sztukę.



Butelki z szeroką szyjką

PTFE. Wspaniała odporność chemiczna i termiczna. Stabilne wykonanie. Mocne ścianki. Z zakrętką. Opakowanie zawiera 1 sztukę.

| Pojemność ml | Średnica mm | Wysokość mm | Wew. śr. szyjki mm | Nr kat. |
|--------------|-------------|-------------|--------------------|---------|
| 5 | 22 | 35 | 10 | 1305 05 |
| 10 | 26 | 50 | 12 | 1305 08 |
| 25 | 33 | 61 | 19 | 1305 20 |
| 50 | 43 | 76 | 25 | 1305 28 |
| 100 | 52 | 88 | 35 | 1305 38 |
| 150 | 60 | 90 | 35 | 1305 44 |
| 250 | 67 | 120 | 42 | 1305 48 |
| 500 | 80 | 150 | 52 | 1305 54 |
| 1000 | 100 | 185 | 57 | 1305 62 |
| 2000 | 120 | 240 | 60 | 1305 64 |

Butelki z szeroką szyjką

PFA. Wysokiej jakości butelki opracowane z myślą o długotrwałym przechowywaniu rozpuszczalników oraz wzorców (analiza śladowa). Zakrętka z PFA, z wbudowaną uszczelką i ze specjalnym gwintem. Butelki mogą być poddawane sterylizacji w autoklawie. Łatwe w czyszczeniu. Odporne na oddziaływanie temperatury w zakresie od -200°C do $+260^{\circ}\text{C}$. Opakowanie zawiera 1 sztukę.

| Pojemność ml | Średnica mm | Wysokość mm | Gwint | Nr kat. |
|--------------|-------------|-------------|-------|---------|
| 250 | 61 | 150 | S 40 | 1287 48 |
| 500 | 76 | 179 | S 40 | 1287 54 |
| 1000 | 96 | 217 | S 40 | 1287 62 |
| 2000 | 130 | 245 | S 40 | 1287 64 |
| 5000 | 175 | 320 | S 40 | 1287 70 |

| Gwint | Nr kat. |
|-------|---------|
| S 40 | 1292 62 |

Zapassowe zakrętki do butelek z PFA, z szeroką szyjką

PFA. Opakowanie zawiera 1 sztukę.



Butelki z wąską szyjką

PFA. Wysokiej jakości butelki do długotrwałego przechowywania rozpuszczalników oraz wzorców (analiza śladowa). Zakrętka z PFA z wbudowaną uszczelką i ze specjalnym gwintem. Butelki mogą być poddawane sterylizacji w autoklawie są łatwe w czyszczeniu i odporne na temperaturę od -200°C do $+260^{\circ}\text{C}$. Opakowanie zawiera 1 sztukę.

| Pojemność ml | Średnica mm | Wysokość mm | Gwint | Nr kat. |
|--------------|-------------|-------------|-------|---------|
| 50 | 37 | 86 | S 28 | 1289 28 |
| 100 | 45 | 120 | S 28 | 1289 38 |
| 250 | 61 | 160 | S 28 | 1289 48 |
| 500 | 76 | 190 | S 28 | 1289 54 |
| 1000 | 96 | 240 | S 28 | 1289 62 |

| Gwint | Nr kat. |
|-------|---------|
| S 28 | 1292 60 |

Zapassowe zakrętki do butelek z PFA, z wąską szyjką

PFA. Opakowanie zawiera 1 sztukę.



Butelki z wąską szyjką

PFA o jakości technicznej. Zakrętka z ETFE. Butelki zawierają komponenty z ponownie przerabianego PFA, pochodzącego z procesu produkcyjnego. Cechy fizyczne oraz odporność chemiczna odpowiadają czystemu PFA. Opakowanie zawiera 1 sztukę.

| Pojemność ml | Średnica mm | Wysokość mm | Gwint | Nr kat. |
|--------------|-------------|-------------|-------|---------|
| 50 | 37 | 90 | GL 18 | 1304 80 |
| 100 | 45 | 114 | GL 18 | 1304 82 |
| 250 | 61 | 157 | GL 25 | 1304 84 |
| 500 | 76 | 189 | GL 25 | 1304 86 |
| 1000 | 96 | 233 | GL 32 | 1304 88 |

| Gwint | Nr kat. |
|-------|---------|
| GL 18 | 1292 70 |
| GL 25 | 1292 72 |
| GL 32 | 1292 74 |

Zapassowe zakrętki do butelek z wąską szyjką z PFA o jakości technicznej

ETFE. Opakowanie zawiera 1 sztukę.





Tryskawki

bez zaworu odpowietrzającego

PE-LD, elastyczny. Z szeroką szyjką. Pojemność 250 ml i 500 ml. Wysokiej jakości wykonanie ze stożkiem uszczelniającym w zakrętce i uformowaną dyszą natryskową. Duży otwór ułatwiający napełnianie. Nazwa substancji i ogólne wskazówki dotyczące bezpieczeństwa w języku niemieckim (numer CAS) i angielskim (numer CAS i kod NFPA). Opakowanie zawiera 5 sztuk.

z zaworem odpowietrzającym (metalowa kulka)

Przeznaczone tylko do wody destylowanej i rozpuszczalników organicznych; do ochrony przed rozlaniem przy nadciśnieniu.

| Nazwa substancji | Kolor zakrętki | Bez zaworu odpowietrzającego | | Z zaworem odpowietrzającym | |
|------------------|----------------|------------------------------|-------------------|----------------------------|-------------------|
| | | 250 ml Nr kat. | 500 ml Nr kat. | 250 ml Nr kat. | 500 ml Nr kat. |
| Woda destylowana | biały | 1440 78 | 1440 84 | 1440 18 | 1440 24 |
| Aceton | czerwony | 1440 79 | 1440 85 | 1440 19 | 1440 25 |
| Metanol | zielony | 1440 80 | 1440 86 | 1440 20 | 1440 26 |
| Izopropanol | niebieski | 1440 81 | 1440 87 | 1440 21 | 1440 27 |
| Etanol | pomarańczowy | 1440 82 | 1440 88 | 1440 22 | 1440 28 |
| Bez wskazania | żółty | 1440 83 | 1440 89 | – | – |



Tryskawki

z wymienną nasadką

PE-LD, elastyczny. Odkręcana nasadka natryskowa. Regulowana wysokość rurki zgłębnej. Opakowanie zawiera 50 sztuk (1000 ml - 25 sztuk).

Wymienne nasadki

| Gwint | Opak. | Nr kat. |
|-------|-------|---------|
| GL 18 | 50 | 1292 20 |
| GL 25 | 50 | 1292 22 |
| GL 28 | 25 | 1292 24 |

| Pojemność ml | Średnica mm | Całkowita wysokość mm | Gwint | Nr kat. |
|--------------|-------------|-----------------------|-------|---------|
| 100 | 45 | 196 | GL 18 | 1441 38 |
| 250 | 59 | 240 | GL 25 | 1441 48 |
| 500 | 75 | 279 | GL 25 | 1441 54 |
| 1000 | 94 | 322 | GL 28 | 1441 62 |



Tryskawki z wąską szyjką

PFA o jakości technicznej. Zakrętka z ETFE. Nasadka natryskowa z FEP. Butelki te zawierają komponenty z ponownie przerabianego PFA, pochodzącego z procesu produkcyjnego. Otwór końcówki natryskowej może być powiększony poprzez odcięcie fragmentu końcówki. Wysoka odporność na oddziaływanie substancji chemicznych i temperatury. Opakowanie zawiera 1 sztukę.

| Pojemność ml | Średnica mm | Wysokość mm | Gwint | Nr kat. |
|--------------|-------------|-------------|-------|---------|
| 250 | 61 | 157 | GL 25 | 1438 48 |
| 500 | 76 | 189 | GL 25 | 1438 54 |
| 1000 | 96 | 233 | GL 32 | 1438 62 |

| Gwint | Nr kat. |
|----------------------------------|---------|
| GL 25 – z rurką zasysającą z FEP | 1292 73 |
| GL 32 – z rurką zasysającą z FEP | 1292 75 |

Zapasowe nasadki natryskowe

ETFE. Opakowanie zawiera 1 sztukę.

Wkraplacze z pipetą

Szkło sodowo-wapniowe. W zatyczce NS znajduje się pipeta z gumowym kapturkiem. Opakowanie zawiera 1 sztukę.

| Pojemność ml | Średnica mm | Całkowita wysokość mm | Opis | Nr kat. |
|--------------|-------------|-----------------------|----------------|---------|
| 50 | 45 | 130 | szkło białe | 1246 33 |
| 100 | 55 | 150 | szkło białe | 1246 39 |
| 50 | 45 | 130 | szkło oranżowe | 1245 29 |
| 100 | 55 | 150 | szkło oranżowe | 1245 39 |



Gumowy kapturek

Kauczuk naturalny (NR). Pasuje do wkraplaczy o różnej pojemności. Opakowanie zawiera 100 sztuk.

| | |
|---------|---------|
| Nr kat. | 1247 00 |
|---------|---------|

Wkraplacze

PE-LD, elastyczny. Odkręcana nasadka wkraplająca z zawieszoną zatyczką.

| Pojemność ml | Średnica mm | Całkowita wysokość mm | Gwint | Opak. | Nr kat. |
|--------------|-------------|-----------------------|-------|-------|---------|
| 20 | 31 | 88 | GL 14 | 100 | 1252 16 |
| 30 | 34 | 96 | GL 14 | 100 | 1252 24 |
| 50 | 39 | 115 | GL 18 | 100 | 1252 28 |
| 100 | 45 | 136 | GL 18 | 50 | 1252 38 |
| 250 | 59 | 170 | GL 25 | 50 | 1252 48 |
| 500 | 75 | 209 | GL 25 | 50 | 1252 54 |
| 1000 | 94 | 240 | GL 28 | 25 | 1252 62 |



Nasadki wkraplające z PE-LD

| Gwint | Opak. | Nr kat. |
|-------|-------|---------|
| GL 14 | 100 | 1292 30 |
| GL 18 | 50 | 1292 32 |
| GL 25 | 50 | 1292 34 |
| GL 28 | 25 | 1292 36 |

Wkraplacze

PTFE, elastyczny. Wspaniała odporność chemiczna. Nasadka wkraplająca z zakrętką. Opakowanie zawiera 1 sztukę.

| Pojemność ml | Średnica mm | Wysokość mm | Nr kat. |
|--------------|-------------|-------------|---------|
| 25 | 33 | 93 | 1253 16 |
| 50 | 43 | 100 | 1253 28 |





Rozpylacz

PE-HD. Obracając dyszę można płynnie regulować rozpylanie (od zraszania do strumienia).

Opakowanie zawiera 5 sztuk.

| Pojemność ml | Nr kat. |
|-----------------|---------|
| 400 | 1441 80 |
| 850 | 1441 90 |



Butle z kranem

PE-HD. Z zakrętką i z plastikowym uchwytem (butelki o pojemności 25 i 50 l z dwoma uchwytami). Z kranem z PP, połączenie 3/4". Opakowanie zawiera 1 sztukę.

| Pojemność l | Średnica mm | Wysokość mm | Wew. śr. szyjki mm | Nr kat. |
|----------------|----------------|----------------|-----------------------|---------|
| 5 | 165 | 335 | 45 | 1311 70 |
| 10 | 210 | 420 | 54 | 1311 74 |
| 25 | 275 | 540 | 54 | 1311 84 |
| 50 | 365 | 600 | 54 | 1311 90 |

Kran zapasowy

Pasuje do wszystkich ww. butli. Z adaptorem z PP i 2 uszczelkami z FKM.

Opakowanie zawiera 1 sztukę.

| | |
|---------|---------|
| Nr kat. | 1311 00 |
|---------|---------|



Butle do przechowywania

z wąską szyjką

PE-HD. Z zakrętką i z plastikowym uchwytem (butelki o pojemności 25 i 50 l z dwoma uchwytami). Opakowanie zawiera 1 sztukę.

| Pojemność l | Średnica mm | Wysokość mm | Wew. śr. szyjki mm | Nr kat. |
|----------------|----------------|----------------|-----------------------|---------|
| 5 | 165 | 335 | 45 | 1308 70 |
| 10 | 210 | 420 | 54 | 1308 74 |
| 25 | 275 | 540 | 54 | 1309 84 |
| 50 | 365 | 600 | 54 | 1309 90 |

Butle do przechowywania

z szeroką szyjką

PE-HD. Z zakrętką i uchwytem. Opakowanie zawiera 1 sztukę.

| Pojemność l | Średnica mm | Wysokość mm | Wew. śr. szyjki mm | Nr kat. |
|----------------|----------------|----------------|-----------------------|---------|
| 5 | 165 | 320 | 85 | 1309 70 |
| 10 | 210 | 395 | 120 | 1309 74 |



Kanistry

PE-HD. Z zakrętką i nakręcanym króćcem wylewowym. Opakowanie zawiera 1 sztukę.

| Pojemność l | Długość mm | Szerokość mm | Wysokość mm | Nr kat. |
|----------------|---------------|-----------------|----------------|---------|
| 5 | 260 | 130 | 260 | 1316 60 |
| 10 | 260 | 140 | 415 | 1316 62 |
| 20 | 330 | 165 | 470 | 1316 64 |



Wiadra

PE-HD. Z lub bez uszczelnionej pokrywy. Z podziałką i rączką. Bez wylewki. Opakowanie zawiera 1 sztukę. (Pokrywę prosimy zamawiać oddzielnie!)

| Pojemność l | Wysokość mm | Nr kat. |
|----------------|----------------|---------|
| 5 | 240 | 717 72 |
| 10 | 300 | 717 74 |

Uszczelnione pokrywy do wiader z PE-LD

PE-LD. Opakowanie zawiera 1 sztukę.

| Do wiadra o poj. l | Nr kat. |
|-----------------------|---------|
| 5 | 717 71 |
| 10 | 717 76 |



Wiadra

PP. Z wylewem, wzmocnioną krawędzią i rączką. Opakowanie zawiera 1 sztukę.

| Pojemność l | Wysokość mm | Nr kat. |
|----------------|----------------|---------|
| 12 | 300 | 723 76 |
| 15 | 340 | 723 78 |



Kuwety (fotograficzne)

PP. Białe. Z rowkami w dnie dla zwiększenia stabilności kształtu. Wzmocnione krawędzie. Lekko skośne ścianki. Mogą być umieszczane jedna w drugiej.

Opakowanie zawiera 1 sztukę.



| Długość mm | Szerokość mm | Wysokość mm | Nr kat. |
|------------|--------------|-------------|---------|
| 225 | 180 | 45 | 1566 40 |
| 300 | 240 | 70 | 1566 42 |
| 370 | 310 | 75 | 1566 44 |
| 510 | 410 | 120 | 1566 46 |
| 625 | 530 | 140 | 1566 48 |
| 840 | 645 | 160 | 1566 50 |

Kuwety z przegrodami

PCV. Mogą być stosowane do przechowywania przyrządów lub jako wkłady do szuflad. Idealne do przechowywania np. mieszadełek magnetycznych.

Opakowanie zawiera 1 sztukę.



| Ilość przegródek | Długość mm | Szerokość mm | Wysokość mm | Nr kat. |
|------------------|------------|--------------|-------------|---------|
| 5 | 402 | 302 | 60 | 7685 05 |
| 12 | 402 | 302 | 60 | 7685 10 |

Pojemnik termoizolacyjny

Z wmontowaną wytrzymałą i stabilną pianką poliuretanową. Do przechowywania próbek w stanie schłodzonym bezpośrednio na stole laboratoryjnym. Wspaniałe właściwości izolacyjne. Solidna, ośmiokątna forma zapewnia lepszą stabilność. Poręczny kształt i płaska pokrywa umożliwiają ustawienie jeden na drugim, co jest równoznaczne z oszczędnością miejsca. Pojemnik może być poddawany dezynfekcji chemicznej. Temperatura pracy od -196°C do +95°C. Opakowanie zawiera 1 sztukę.



| Pojemność l | Długość mm | Szerokość mm | Wysokość mm | Nr kat. |
|-------------|------------|--------------|-------------|---------|
| 4,5 | 330 | 280 | 180 | 1561 00 |

Systemy do mycia pipet

Do łatwego i oszczędnego mycia pipet na zasadzie syfonu. Podłączenie do źródła wody za pomocą oliwki o średnicy zewnętrznej wynoszącej 12 mm. Kompletny system mycia składa się z przyrządu do mycia, zbiornika do namaczania i kosza na pipety. Każdy z elementów prosimy zamawiać oddzielnie.

Przyrządy do mycia

PE-HD. Dopływ wody należy ustawić na poziomie ok. 2 l/min. Opakowanie zawiera 1 sztukę.

| Do pipet o długości mm | Pojemność l | Śr. wew. mm | Śr. podstawy mm | Wysokość mm | Nr kat. |
|------------------------|-------------|-------------|-----------------|-------------|---------|
| 460 | 13 | 150 | 315 | 740 | 291 20 |
| 600 | 17 | 150 | 315 | 1000 | 291 25 |



Zbiorniki do namaczania

PE-HD. Opakowanie zawiera 1 sztukę.

| Do pipet o długości mm | Pojemność l | Śr. wew. mm | Śr. podstawy mm | Wysokość mm | Nr kat. |
|------------------------|-------------|-------------|-----------------|-------------|---------|
| 460 | 10 | 150 | 240 | 510 | 292 10 |
| 600 | 12,5 | 150 | 240 | 660 | 292 15 |



Kosze na pipety

PE-HD. Opakowanie zawiera 1 sztukę.

| Do pipet o długości mm | Wysokość kosza z uchwytem mm | Śr. podstawy mm | Wys. kosza mm | Nr kat. |
|------------------------|------------------------------|-----------------|---------------|---------|
| 360 | 495 | 145 | 280 | 290 05 |
| 460 | 645 | 145 | 280 | 290 10 |
| 600 | 870 | 145 | 280 | 290 15 |



Pojemnik do przechowywania pipet

z pokrywką

PP. Pokrywka z PE-HD. Pojemnik służy do ochrony przed kurzem i innymi zanieczyszczeniami pipet o długości do 400 mm. Opakowanie zawiera 1 sztukę.

| Średnica podstawy mm | Wysokość mm | Średnica wew. mm | Nr kat. |
|----------------------|-------------|------------------|---------|
| 130 | 430 | 83 | 288 00 |





Suszarka na ścianę

PS. Połączona z szeroką rynienką odciekową. Pręciki mogą być wkładane w dowolnym układzie. Otwory na pręciki są od tyłu zamknięte, tak aby woda nie przedostawała się na drugą stronę suszarki. Suszarka może być stosowana m.in. do szklanych cylindrów pomiarowych o pojemności do 250 ml i zlewek o pojemności do 1000 ml. W komplecie dostępny jest wąż odprowadzający i akcesoria do montażu na ścianie. Wymiary: szerokość 450 mm, wysokość 630 mm. 72 pręciki o średnicy 16 mm i długości 120 mm. Opakowanie zawiera 1 zestaw.

Nr kat. 951 05



Specjalne pręciki

do suszarki

PS. Specjalne pręciki do naczyń o wąskiej szyjce, np. probówek, małych kolb i cylindrów pomiarowych. Średnica zewnętrzna 6 mm, długość 120 mm. Opakowanie zawiera 1 komplet składający się z 11 sztuk.

Nr kat. 951 11



Kuwety na pipety

PCV. Praktyczne kuwety do przechowywania pipet różnych rozmiarów. Wymiary: długość 280 mm, szerokość 220 mm, wysokość 29 mm. Opakowanie zawiera 1 sztukę.

Nr kat. 283 00



Kuwety na pipety

PCV. Mogą być wykorzystywane jako wkłady do szuflad. Z 4 podłużnymi przegradami na ok. 30 pipet wielomiarowych o pojemności 1-20 ml. Wymiary: długość 420 mm, szerokość 300 mm, wysokość 30 mm. Opakowanie zawiera 1 sztukę.

Nr kat. 283 05



Kuwety na pipety

PCV. Nowy podłużny podział. Kuwety otwarte z jednej strony. Przeznaczone na pipety o małej pojemności. Wymiary: długość 355 mm, szerokość 300 mm, wysokość 45 mm. Opakowanie zawiera 1 sztukę.

Nr kat. 7685 15

Stojak na pipety

PP. Przeznaczony na 94 pipety różnej wielkości. Model obrotowy z dodatkową płytką obrotową służącą ochronie końcówek pipet. Do różnego rodzaju pipet jedno- i wielomiarowych. Lekko podniesiony brzeg płyty statywu zatrzymuje skapującą ciecz. Wymiary: średnica 230 mm, wysokość 450 mm. Opakowanie zawiera 1 sztukę.



Nr kat. 309 00

Czyszczenie

Preparaty do mycia ręcznego oraz do dezynfekcji

Łagodne w działaniu

Dzięki zastosowaniu szczególnej kombinacji substancji czynnych osiągnąć są dobre rezultaty mycia już przy niskiej temperaturze, w krótkim czasie oddziaływania oraz w niskoalkalicznym środowisku. Pozwala to na ochronę powierzchni szklanych oraz naniesionych na nie podziałek.

Nie wpływają na wyniki testów

Środki czyszczące i dezynfekujące wypłukują się, nie pozostawiając resztek. Dzięki temu, nawet przy bardzo wrażliwych testach hematologicznych, serologicznych i mikrobiologicznych oraz w analizie enzymatycznej, nie należy obawiać się wpływu czynników obcych. Wystarczy jedynie stosować zalecane stężenie preparatu i dokładnie spłukiwać wodą czyszczone przyrządy.



Skróty:

¹ Verbund für Angewandte Hygiene (VAH) - Urząd ds. Higieny

² Robert-Koch-Institut (RKI) - Instytut Roberta Kocho

³ Deutsche Gesellschaft für Hygiene und Mikrobiologie (DGHM) - Niemieckie Towarzystwo ds. Higieny i Mikrobiologii

⁴ Deutsche Veterinärmedizinische Gesellschaft (DVG) - Niemieckie Towarzystwo Weterynaryjne

Ogólne informacje dotyczące mycia znajdą Państwo na stronach nr 306-307.

Przyjazne dla środowiska naturalnego

Oczywistym jest, iż wszystkie środki czyszczące i dezynfekujące odpowiadają aktualnie obowiązującym przepisom i normom. Nie zawierają one formaldehydów, a w ich skład wchodzi ulegające rozkładowi biologicznemu środki powierzchniowo czynne oraz inne składniki przyjazne dla środowiska naturalnego. Znacznie zredukowano w nich zawartość fosforanów.

Nieszkodliwe dla użytkowników

Środki czyszczące i dezynfekujące firmy BRAND charakteryzuje bardzo szeroki zakres działania. Dlatego też do wielu różnorodnych zastosowań wystarczy jedynie kilka produktów.

Ani środki czyszczące, ani też preparaty do dezynfekcji nie zawierają żrących zasad. Dzięki temu działają one łagodnie na materiały i są w pełni czynne nawet w twardej wodzie.

Ekonomiczne

Średnio zabrudzone przyrządy mogą być czyszczone w temperaturze pokojowej przy zastosowaniu zalecanego stężenia. Przy silnych zanieczyszczeniach wskazane jest podgrzanie roztworów czyszczących do zalecanej temperatury, gdyż podwyższanie stężenia roztworów ponad zalecane nie zwiększa działania czyszczącego! Prosimy o zapoznanie się z informacjami technicznymi przedstawionymi na stronach nr 306-307.

Bezpieczne dla skóry

Środki czyszczące i dezynfekujące stosowane w zalecanych stężeniach nie są groźne dla zdrowia oraz są przyjazne dla skóry.





Mucasoł®

Uniwersalny preparat do mycia

Płynny, alkaliczny, wysoko wydajny koncentrat do kąpeli zanurzeniowych oraz do czyszczenia w myjkach ultradźwiękowych. Jest to uniwersalny środek czyszczący do przyrządów laboratoryjnych i instrumentów wykonanych ze szkła, porcelany, tworzyw sztucznych, gumy i metalu. W ciągu ok. 10-30 minut następuje oczyszczenie bez zastosowania działań mechanicznych. Mucasoł® zastępuje chromiankę, nie zawiera chloru i żrących zasad. Jest nietrujący, nieagresywny i ulega rozkładowi biologicznemu. Należy unikać dłuższego oddziaływania na powierzchnie cynkowe oraz wykonane z nieanodowanego aluminium.

Skład

> 30% fosforany,
< 5% anionowe i amfoteryczne środki powierzchniowo czynne, czynniki kompleksotwórcze, inhibitory korozji, środki pomocnicze

Stężenie użytkowe

Do mycia w łaźni ultradźwiękowej
0,2-2% (1,4-14 ml/l)
W kąpeli zanurzeniowej
0,7-3% (5-22 ml/l)

Parametry fizyko-chemiczne

Jasnozielona, przezroczysta ciecz
Gęstość około 1,4 g/ml
pH (0,7%) około 11,5
pH (3%) około 11,7

| Opis | Opak. | Nr kat. |
|------------------------|-------|---------|
| 2 l w butelce (2,8 kg) | 6 | 440 03 |
| 5 l w kanistrze (7 kg) | 1 | 440 05 |



Edisonite® CLASSIC

Uniwersalny preparat do mycia

Preparat w postaci proszku o odczynie zasadowym. Do kąpeli zanurzeniowych oraz mycia w myjkach ultradźwiękowych. Idealny do usuwania naturalnego tłuszczu i oleju, białka kurzego i krwi. Zapewnia długotrwałą ochronę przed korozją.

Skład

> 30% fosforany,
< 5% anionowe środki powierzchniowo czynne, niejonowe środki powierzchniowo czynne, inhibitory korozji, środki pomocnicze

Stężenie użytkowe

0,5-1% (5-10 g/l)

Parametry fizyko-chemiczne

Jasnozielony proszek
Ciężar nasypowy około 850 kg/m³
pH (0,5%) około 11,5
pH (1%) około 11,5

Zalecane ograniczenie w zastosowaniu do materiałów z cynku i z nieanodowanego aluminium.

| Opis | Opak. | Nr kat. |
|-----------------|-------|---------|
| 1 kg w puszcze | 6 | 443 01 |
| 5 kg w wiaderku | 1 | 442 05 |



Edisonite® SUPER

Uniwersalny preparat do mycia

Preparat w postaci proszku o odczynie obojętnym. Do kąpeli zanurzeniowych oraz mycia w myjkach ultradźwiękowych. Idealny do usuwania naturalnego tłuszczu i oleju, białka kurzego i krwi. Edisonite® SUPER polecany jest szczególnie do czyszczenia szkła optycznych oraz wrażliwych na odczyn zasadowy elementów z tworzyw sztucznych i z gumy.

Skład

> 30% fosforany,
5%-15% anionowe środki powierzchniowo czynne, inhibitory korozji, środki pomocnicze.

Stężenie użytkowe

0,5-1% (5-10 g/l)

Parametry fizyko-chemiczne

Jasnozielony proszek
Ciężar nasypowy około 800 kg/m³
pH (0,5%) około 7,5
pH (1%) około 7,5

| Opis | Opak. | Nr kat. |
|-----------------|-------|---------|
| 1 kg w puszcze | 6 | 443 61 |
| 5 kg w wiaderku | 1 | 443 65 |

Mucocit®-T

Preparat do mycia i dezynfekcji instrumentów

Szczególnie przydatny do mycia delikatnych instrumentów. Nie zawiera fosforanów, aldehydów, fenoli i związków chloru. Ma miły, świeży zapach.

Skład

100 g preparatu Mucocit®-T zawiera:
7 g chlorku didecyldimetyloamoniowego,
4,5 g dwuocianu alkilopropylenodiaminoguanidyny.

2 g bis-(aminopropyl)-lauryloaminy,
2,8 g laurylopropylenodiaminy

5-15% niejonowych środków powierzchniowo czynnych, środki pomocnicze

Parametry fizyko-chemiczne

Przezroczysta, niebieska ciecz

Gęstość około 1 g/ml

pH (1%) około 10

Działanie mikrobiologiczne/ stężenie użytkowe

Dezynfekcja instrumentów

Bakterie (łącznie z tuberkulozą i mykobakteriami) oraz grzyby o wysokim zanieczyszczeniu organicznym zgodnie z DGHM/VAH 1% (10 g/l)/1 godzinę

2% (20 g/l)/30 minut

3% (30 g/l)/15 minut

Wirusy w ograniczonym zakresie*

(włącznie z HIV, HBV, HCV)

1% (10 g/l)/5 minut

Dezaktywacja ludzkich wirusów Rota

2% (20 g/l)/5 minut

* zgodnie z zaleceniami Instytutu Roberta Kocha, Bundesgesundheitsblatt 01/2004

| Opis | Opak. | Nr kat. |
|-----------------|-------|---------|
| 2 l w butelce | 6 | 448 22 |
| 5 l w kanistrze | 3 | 448 25 |



Mucocit®-P

Preparat do mycia i dezynfekcji instrumentów

Niezwykle silny w działaniu, łagodny dla materiałów. Nie zawiera fosforanów, aldehydów i fenoli. Ma miły, świeży zapach.

Skład

100 g preparatu Mucocit®-P zawiera:

5 g bis(aminopropyl)lauryloaminy,

5 g chlorku didecyldimetyloamoniowego,

5-15% NTA, <5% niejonowych środków

powierzchniowo czynnych, fosforanów,

środków pomocniczych

Parametry fizyko-chemiczne

Jasnoniebieski proszek

Ciężar nasypowy około 620 kg/m³

pH (4%) około 11

Działanie mikrobiologiczne/ stężenie użytkowe

Dezynfekcja instrumentów

Bakterie oraz grzyby o wysokim zanieczyszczeniu organicznym zgodnie z DGHM/VAH 3% (30 g/l)/1 godzinę

Tuberkuloza 3% (30 g/l)/1 godzinę

Wirusy w ograniczonym zakresie*

(włącznie z HIV, HBV, HCV)

1% (10 g/l)/5 minut

Dezaktywacja ludzkich wirusów Rota

1% (10 g/l)/5 minut

* zgodnie z zaleceniami Instytutu Roberta Kocha, Bundesgesundheitsblatt 01/2004

| Opis | Opak. | Nr kat. |
|-------------------|-------|---------|
| 2,5 kg w wiaderku | 3 | 449 20 |





- Działa w ciągu 15 sekund!
- Sprawdzone przez DGHM/VAH i zgodne z RKI bez zastosowania aerozolu (dezynfekcja przez przecieranie)!
- Świeży zapach!



- Działa w ciągu 15 sekund!
- Sprawdzone przez DGHM/VAH i zgodne z RKI!
- Świeży zapach!



- Sprawdzone przez DGHM/VAH!
- Zgodne z RKI!
- Dezynfekcja przez przecieranie (bez aerozolu)!
- Świeży zapach!

Spray do dezynfekcji Pursept®-A Xpress

Preparat do czyszczenia i dezynfekcji powierzchni

Spryskiwacz do ponownego napełniania (działa bez stosowania gazu).

Skład

100 g Pursept®-A Xpress zawiera:
55 g etanolu,
0,03 g alkilu-aminopropyl-glicyny,
środki pomocnicze

Parametry fizyko-chemiczne

Przezroczysta, bezbarwna ciecz o przyjemnym, świeżym zapachu
Gęstość około 0,9 g/ml
pH około 7,5

Działanie mikrobiologiczne/stężenie użytkowe

Dezynfekcja powierzchni: bakterie i grzyby o niskim zanieczyszczeniu organicznym i mechanicznym zgodnie z DGHM/VAH: 15 sekund

Wirusy w ograniczonym zakresie* (włącznie z HIV, HBV, HCV) - 15 sekund
Skuteczność wobec TbP - 30 sekund

* zgodnie z zaleceniami Instytutu Roberta Kocha, Bundesgesundheitsblatt 01/2004.

| Opis | Opak. | Nr kat. |
|-----------------------|-------|---------|
| 1 l w butelce | 10* | 448 30 |
| 5 l w kanistrze | 3 | 448 35 |
| Głowica rozpryskująca | 1 | 448 32 |

* 10 butelek + 1 głowica rozpryskująca

Ściereczki do dezynfekcji Pursept®-A Xpress

Preparat do czyszczenia i dezynfekcji powierzchni

Powierzchnię przetrzeć ściereczką i pozwolić zadziałać preparatowi.

Skład

1 ściereczka Pursept®-A Xpress zawiera:
1027 mg etanolu,
0,56 g alkilu-aminopropyl-glicyny,
środki pomocnicze

Parametry fizyko-chemiczne

Substancja czynna Pursept®-A Xpress
Przejrzysta, bezbarwna ciecz
Gęstość około 0,9 g/ml
pH około 7,5
Ściereczki: wybielane bez użycia chloru, biodegradowalne

Działanie mikrobiologiczne/stężenie użytkowe

Dezynfekcja powierzchni: bakterie i grzyby o niskim zanieczyszczeniu organicznym i mechanicznym zgodnie z DGHM/VAH - 15 sekund

Wirusy w ograniczonym zakresie* (włącznie z HIV, HBV, HCV) - 15 sekund
Skuteczność wobec TbP - 30 sekund

* zgodnie z zaleceniami Instytutu Roberta Kocha, Bundesgesundheitsblatt 01/2004

| Opis | Opak. | Nr kat. |
|--------------------------------------|-------|---------|
| Pojemnik (150 ściereczek) | 6 | 448 40 |
| Opak. uzupełniające (150 ściereczek) | 6 | 448 45 |

Koncentrat do dezynfekcji Pursept®-AF

Preparat do czyszczenia i dezynfekcji powierzchni

Czyści i dezynfekuje podłogi, ściany oraz przedmioty w obszarze roboczym. Zakwalifikowany przez DVG, w związku z czym może być stosowany podczas pracy ze środkami spożywczymi.

Skład

100 g preparatu Pursept®-AF zawiera:
12,5 mg chlorku didecyldimetyloamonioowego, 1,5 g bis(aminopropyl)lauryloaminu, 5-15% NTA, < 5% niejonowych środków powierzchniowo czynnych, środki pomocnicze

Parametry fizyko-chemiczne

Przejrzysta, bezbarwna ciecz o przyjemnym, świeżym zapachu
Gęstość około 1 g/ml
pH (1%) około 9,5

Działanie mikrobiologiczne/stężenie użytkowe

Dezynfekcja powierzchni
Bakterie oraz grzyby o wysokim zanieczyszczeniu organicznym zgodnie z DGHM/VAH 0,25% (2,5 g/l)/4 godz. 0,5% (5 g/l)/1 godz.

1% (10 g/l)/30 minut
2% (20 g/l)/15 minut

Wirusy w ograniczonym zakresie* (włącznie z HIV, HBV, HCV) 1% (10 g/l)/15 minut
Dezaktywacja ludzkich wirusów Rota 0,25% (2,5 g/l)/2 minuty
Skuteczność wobec TbP 2% (20 g/l)/1 godz.

| Opis | Opak. | Nr kat. |
|-----------------|-------|---------|
| 2 l w butelce | 6 | 448 50 |
| 5 l w kanistrze | 3 | 448 55 |

Urządzenia do destylacji wody

MonoDest 3000 E i 3000 N

- Prosta obsługa i czyszczenie (bez konieczności rozbierania przyrządu)
- Kompaktowa budowa
- Grzałka ze stali nierdzewnej
- Oddzielne podłączenia wody zasilającej i wody chłodzącej
- Niskie zużycie wody
- Wysoki stopień bezpieczeństwa dzięki zastosowaniu automatycznego wyłączania ogrzewania przy braku zasilania w wodę.

Zakres dostawy MonoDest

W skład zestawu wchodzi: przyrząd podstawowy z kablem zasilającym, wąż PCV (długość 7 m, średnica wewnętrzna 10 mm), zacisk do węża odprowadzającego, instrukcja obsługi. Opakowanie zawiera jeden zestaw.

MonoDest 3000 E

Idealny, jeśli potrzebna jest najczystsza woda w małych ilościach. Szczególnie wysoka jakość wody, o przewodności wynoszącej zaledwie 0,7 $\mu\text{S}/\text{cm}$, uzyskiwana jest dzięki specjalnej konstrukcji kondensatora. Świeżo uzyskany destylat jest prawie wolny od rozpuszczonych gazów, metali, soli i pyrogenów.

Nr kat. 562 20

MonoDest 3000 N

Tańsza alternatywa dla urządzenia MonoDest 3000 E. Zalecana dla zastosowań, w których wystarczająca jest przewodność na poziomie 1,5 $\mu\text{S}/\text{cm}$.

Nr kat. 562 15

Akcesoria i części zapasowe do MonoDest 3000 E i N.

Opakowanie zawiera po 1 sztuce.

| Opis | Nr kat. |
|---|---------|
| Obudowa szklana ze szkła DURAN® do urządzenia MonoDest 3000 N | 563 30 |
| Obudowa szklana ze szkła DURAN® do urządzenia MonoDest 3000 E | 563 60 |
| Cokół do urządzenia MonoDest 3000 E i N | 563 65 |

Dane techniczne

| | Jednostka | MonoDest 3000 E | MonoDest 3000 N |
|---|-------------------------|---------------------------|---------------------------|
| Moc pobierana | W | 3000 | 3000 |
| Natężenie znamionowe | A | 14 | 14 |
| Napięcie znamionowe | V/Hz | 220-240/50-60 | 220-240/50-60 |
| Podłączenie wody wodociągowej | | | |
| ciśnienie minimalne | bar | 2 | 2 |
| Ilość destylatu dla: | | | |
| wody z wodociągu | l/h | 4,2 | 4,2 |
| wody dejonizowanej | l/h | 4,0 | – |
| Przewodność destylatu | | | |
| w odniesieniu do 25°C | $\mu\text{S}/\text{cm}$ | 0,7 | 1,5 |
| Temperatura destylatu | °C | 96 | 96 |
| Ilość wody chłodzącej dla: | | | |
| wody z wodociągu | l/h | 45 | 45 |
| wody dejonizowanej | l/h | 55 | – |
| Temperatura wody chłodzącej: | | | |
| wlot | °C | 16 | 16 |
| wypływ: | | | |
| przy wodzie z wodociągu | °C | 64 | 64 |
| przy wodzie dejonizowanej | °C | 48 | – |
| Grzałka | materiał | stal szlachetna 1,4529 | stal szlachetna 1,4529 |
| Elementy szklane | materiał | DURAN® | DURAN® |
| Wysokość | mm | 750 | 600 |
| Zajmowana powierzchnia (bez zbiornika na destylat) | mm | 220 x 220 | 220 x 220 |
| Ciężar | kg | 6 | 6 |



MonoDest 3000 E



MonoDest 3000 N

Elementy konstrukcyjne statywów

System elementów konstrukcyjnych umożliwiających składanie indywidualnych, bardzo zróżnicowanych statywów. Elementy montażowe narażone na duże obciążenia wykonane są z nierdzewnego, bardzo wytrzymałego stopu Castaloy®.



Statyw o podstawie w kształcie L

Nie zajmuje dużo miejsca. Cokół z masywnego żeliwa, z 3 nagwintowanymi otworami do zamocowania od 1 do 3 prętów o średnicy 12,7 mm. Dostarczany z jednym stalowym prętem pokrytym miedzią i niklem. Opakowanie zawiera 1 sztukę.

| Rozstaw ramion podstawy mm | Długość pręta mm | Śr. pręta mm | Ciężar kg | Nr kat. |
|----------------------------|------------------|--------------|-----------|---------|
| 140 | 610 | 12,7 | 3,5 | 5668 00 |

Dodatkowy pręt

Pręt statywu wykonany ze stali, pokryty miedzią i niklem. Długość 910 mm, średnica 12,7 mm. Opakowanie zawiera 1 sztukę.

| | |
|---------|---------|
| Nr kat. | 5668 50 |
|---------|---------|



Statywy trójnożne

Trójnożna forma statywu wykonanego z masywnego żeliwa zapewnia dobrą stabilność. Statyw pokryty czarną emalią. Wkręcany pręt stalowy, pokryty miedzią i niklem. Opakowanie zawiera 1 sztukę.

| Rozstaw ramion podstawy mm | Długość pręta mm | Śr. pręta mm | Ciężar kg | Nr kat. |
|----------------------------|------------------|--------------|-----------|---------|
| 155 | 460 | 7,9 | 0,7 | 5667 05 |
| 190 | 510 | 9,5 | 1,3 | 5667 10 |
| 235 | 610 | 11,0 | 2,0 | 5667 15 |
| 280 | 910 | 12,7 | 3,5 | 5667 20 |

- ▶ Statywy na biurety - strona nr 167.
- ▶ Statywy na lejki do filtracji - strona nr 225.

Statywy płytowe

Prostokątna podstawa z masywnej, odpornej żywicy epoksydowej. Zastosowanie czterech gumowych nóżek stabilizuje konstrukcję. Pręt stalowy, pokryty miedzią i niklem. Opakowanie zawiera 1 sztukę.

| Długość podstawy mm | Szerokość podstawy mm | Długość pręta mm | Śr. pręta mm | Ciężar kg | Nr kat. |
|---------------------|-----------------------|------------------|--------------|-----------|---------|
| 150 | 100 | 460 | 7,9 | 0,7 | 5667 50 |
| 200 | 130 | 510 | 9,5 | 1,2 | 5667 55 |
| 230 | 150 | 610 | 11,0 | 1,7 | 5667 60 |
| 280 | 170 | 910 | 12,5 | 2,6 | 5667 65 |



Nóżka statywu

Stop Castaloy®. Nóżka przeznaczona jest do stabilnego montażu pręta statywu o średnicy 12,7 mm. Trzy otwory na śruby do drewna oraz śruba mocująca pręt. Opakowanie zawiera 1 sztukę.



Nr kat. 5666 25

Pręty do statywów

Niezwykle wytrzymały stop aluminium o lśniącej powierzchni. Oba końce zaokrąglone. Opakowanie zawiera 1 sztukę.

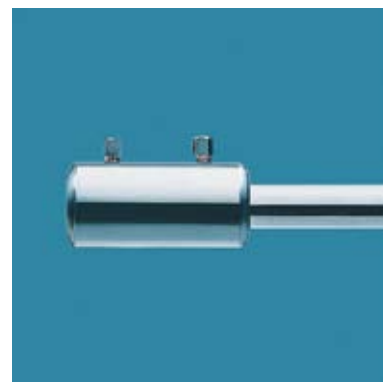


| Długość mm | Średnica mm | Nr kat. |
|------------|-------------|---------|
| 100 | 12,7 | 5666 58 |
| 300 | 12,7 | 5666 59 |
| 450 | 12,7 | 5666 60 |
| 600 | 12,7 | 5666 65 |
| 900 | 12,7 | 5666 70 |
| 1250 | 12,7 | 5666 75 |
| 1850 | 12,7 | 5666 80 |

Łącznik prosty

Niezwykle wytrzymały stop aluminium. Służy do liniowego połączenia dwóch prętów statywów o średnicy 12,7 mm. W komplecie 2 śruby mocujące z niklowanego mosiądzu. Długość 51 mm. Średnica zewnętrzna 22 mm. Opakowanie zawiera 1 sztukę.

Nr kat. 5666 27



Łącznik pod kątem 90°

Stop Castaloy®. Służy do połączenia pod kątem prostym dwóch prętów statywów o średnicy 12,7 mm. W komplecie 2 śruby mocujące z niklowanego mosiądzu. Opakowanie zawiera 1 sztukę.

Nr kat. 5666 20



Łącznik wielokrotny

Stop Castaloy®. Służy do łączenia prętów statywów o średnicy 12,7 mm w różnych układach. Może być montowany w pionie i w poziomie. Poszerzony otwór (widoczny na zdjęciu w poziomie) umożliwia zamocowanie do jednego lub dwóch równoległych prętów. Cztery pozostałe otwory służą do łączenia prętów pod kątem prostym. Opakowanie zawiera 1 sztukę.

Nr kat. 5666 28





Łącznik obrotowy

Stop Castaloy®. Służy do połączenia dwóch prętów statywów o średnicy 12,7 mm pod dowolnym kątem, co ma znaczenie w przypadku ograniczonego miejsca do pracy. Montaż następuje bez rozkładania statywu. Opakowanie zawiera 1 sztukę.

| | |
|---------|---------|
| Nr kat. | 5666 26 |
|---------|---------|



Łącznik 90° (złączka hakowa)

Stop Castaloy®. Służy do połączenia dwóch prętów statywów pod kątem prostym lub też do umocowania elementów konstrukcji. Może być stosowany do prętów o średnicy od 11 do 12,7 mm. Montaż następuje bez rozkładania statywu. Opakowanie zawiera 1 sztukę.

| | |
|---------|---------|
| Nr kat. | 5666 18 |
|---------|---------|



Podwójny łącznik 90°

Stop Castaloy®. Służy do połączenia pod kątem prostym prętów statywów lub elementów konstrukcyjnych o średnicy do 19 mm. Opakowanie zawiera 1 sztukę.

| | |
|---------|---------|
| Nr kat. | 5754 19 |
|---------|---------|



Duży podwójny łącznik 90°

Niezwykle trwałe stop aluminium. Niezwykle mocna konstrukcja, wytrzymująca duże obciążenia. Może być stosowany do prętów o średnicy od 7,9 do 22 mm. Płaskie powierzchnie łącznika umożliwiają mocowanie do płyty lub stołu o grubości do 19 mm. Opakowanie zawiera 1 sztukę.

| | |
|---------|---------|
| Nr kat. | 5757 21 |
|---------|---------|

Złączka obrotowa

Stop Castaloy®. Złączka składa się z 2 zacisków śrubowych, obracających się w dowolny sposób w jednej płaszczyźnie. Śruba mocująca stabilizuje pozycję obrotu. Złączka obrotowa nie rozpadnie się, nawet jeśli śruba mocująca nie będzie dokręcona. Złączka może być stosowana do prętów i elementów konstrukcyjnych o średnicy do 19 mm. Opakowanie zawiera 1 sztukę.

Nr kat. 5762 19



Złączka z podwójnym przegubem

Stop Castaloy®. Niezwykle mocna konstrukcja, wytrzymująca duże obciążenia. Złączka może być stosowana do prętów i elementów konstrukcyjnych o średnicy do 19 mm, mocowanych pod dowolnym kątem i w każdej płaszczyźnie. Oba przeguby stabilizowane są przez duże śruby skrzydełkowe. Opakowanie zawiera 1 sztukę.

Nr kat. 5764 19



Łapy trójpalcowe z prętem mocującym

Stop Castaloy®. Z dwoma niezależnie regulowanymi ramionami, umożliwiającymi dokładne umiejscowienie obiektu. Śruby ramion wykonane z anodowanego aluminium. Sprężyna ze stali nierdzewnej. Komplet z pierścieniami samouszczelniającymi z PCV i włókna szklanego. Opakowanie zawiera 1 zestaw.

| Rozstaw ramion mm | Długość pręta mm | Średnica pręta mm | Długość całkowita mm | Nr kat. |
|----------------------|---------------------|----------------------|-------------------------|---------|
| 0 - 25 | 110 | 7,9 | 170 | 5744 25 |
| 0 - 57 | 130 | 11,0 | 220 | 5744 57 |
| 0 - 89 | 150 | 12,7 | 270 | 5744 89 |



Łapy szczękowe z prętem mocującym

Stop Castaloy®. Lekko wygięte szczęki mogą utrzymać przedmioty o cylindrycznym kształcie, jak np. próbówki, kolby, chłodnice. Sprężyna ze stali nierdzewnej. Pręt o średnicy 11 mm. Komplet z pierścieniami samouszczelniającymi z PCV i włókna szklanego. Opakowanie zawiera 1 sztukę.

| Rozstaw ramion mm | Długość pręta mm | Długość całkowita mm | Nr kat. |
|----------------------|---------------------|-------------------------|---------|
| 38 | 110 | 200 | 5735 38 |
| 64 | 130 | 230 | 5735 63 |





Łapy trójpalczaste ze złączką mocującą

Stop Castaloy®. Z dwoma niezależnie regulowanymi ramionami dla dokładnego osadzenia obiektu. Wersje: z mocowaniem sztywnym 90° lub obrotowym 360° z blokadą, z możliwością wydłużenia o max. 5 mm. Śruby ramion z anodowanego aluminium, sprężyna ze stali nierdzewnej. Komplet z pierścieniami samouszczelniającymi z PCV i włókna szklanego. Opakowanie zawiera 1 sztukę.

| Opis | Rozstaw ramion mm | Rozstaw uchwytów mm | Nr kat. |
|---------------|-------------------|---------------------|---------|
| 360° obrotowy | 0 - 57 | 115 | 5770 57 |
| 90° sztywny | 0 - 57 | 115 | 5778 57 |



Łapy szczękowe ze złączką mocującą

Stop Castaloy®. Lekko wygięte szczęki utrzymują cylindryczne przedmioty, jak np. próbki, kolby, chłodnice. Wersje: z mocowaniem sztywnym 90° lub obrotowym 360° z blokadą, z możliwością wydłużenia o max. 5 mm. Śruby ramion z anodowanego aluminium, sprężyna ze stali nierdzewnej. Komplet z pierścieniami samouszczelniającymi z PCV i włókna szklanego. Opakowanie zawiera 1 sztukę.

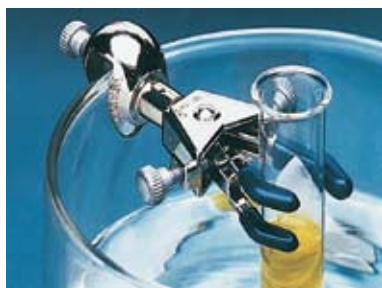
| Opis | Rozstaw ramion mm | Rozstaw uchwytów mm | Nr kat. |
|---------------|-------------------|---------------------|---------|
| 360° obrotowy | 13 - 38 | 115 | 5770 38 |
| 90° sztywny | 13 - 38 | 115 | 5778 38 |



Duży zacisk łańcuchowy z pręt

Stop Castaloy®. Przeznaczony do mocowania zlewek, probówek i innych okrągłych naczyń o średnicy od 50 do 165 mm. Łańcuch wykonany z niklowanej stali podtrzymuje przedmiot oparty o szczękę pokrytą PCV. Długość pręta 132 mm. Średnica 12,7 mm. Opakowanie zawiera 1 sztukę.

| | |
|---------|---------|
| Nr kat. | 5745 76 |
|---------|---------|



Trójpalcowy zacisk do kąpeli wodnych

Stop Castaloy®. Przeznaczony do mocowania probówek, termometrów itp. na krawędzi naczyń o grubości ścianki od 3 do 8 mm i minimalnej średnicy wewnętrznej wynoszącej 80 mm. Z dwoma niezależnie regulowanymi ramionami zacisku. Rozstaw ramion od 0 do 25 mm. Komplet z pierścieniami samouszczelniającymi z PCV i włókna szklanego. Opakowanie zawiera 1 sztukę.

| | |
|---------|---------|
| Nr kat. | 5445 70 |
|---------|---------|

Zacisk szczękowy do kąpielii wodnych

Stop Castaloy®. Przeznaczony do mocowania probówek, termometrów itp. na krawędzi naczynia o grubości ścianki od 3 do 8 mm i minimalnej średnicy wewnętrznej wynoszącej 80 mm. Średnica zewnętrzna przytrzymywanych naczyń 6-13 mm. Sprężynujące szczęki wykonane są z niklowanego brązu fosforowego i mocowane śrubą skrzydełkową. Opakowanie zawiera 1 sztukę.



| | |
|---------|---------|
| Nr kat. | 5445 75 |
|---------|---------|

Uchwyt do termometru z prętem montażowym

Stop Castaloy®. Przeznaczony do mocowania termometrów, rurek szklanych itp. o średnicy od 6 do 13 mm, w odległości od 60 do 175 mm od statywu. Sprężynujące szczęki wykonane są z niklowanego brązu fosforowego i mocowane śrubą skrzydełkową. Pręt montażowy o długości 150 mm i średnicy 11 mm. Opakowanie zawiera 1 sztukę.



| | |
|---------|---------|
| Nr kat. | 5809 10 |
|---------|---------|

Uchwyt do termometru ze złączką montażową

Stop Castaloy®. Przeznaczony do mocowania termometrów, rurek szklanych itp. o średnicy od 6 do 13 mm, w odległości ok. 95 mm od statywu. Wybrany kąt ustawienia trzymanego przedmiotu zabezpieczony jest śrubą skrzydełkową. Sprężynujące szczęki wykonane są z niklowanego brązu fosforowego i mocowane śrubą skrzydełkową. Opakowanie zawiera 1 sztukę.



| | |
|---------|---------|
| Nr kat. | 5809 15 |
|---------|---------|

Zamknięte pierścienie do statywu

Solidny, żeliwny pierścień, połączony ze złączką montażową, mocowaną przy pomocy śruby. Odległość środka pierścienia od pręta statywu wynosi 110 mm (dotyczy wszystkich 3 rozmiarów pierścieni). Opakowanie zawiera 1 sztukę.

| Śr. wewnętrzna pierścienia mm | Nr kat. |
|----------------------------------|---------|
| 60 | 5665 07 |
| 84 | 5665 10 |
| 109 | 5665 12 |





Otwarty pierścień do statywu

Solidny, żeliwny pierścień, połączony ze złączką montażową, mocowaną przy pomocy śruby. Otwarty pierścień ułatwia wkładanie i wyjmowanie ciężkich lejów sedimentacyjnych itp. Powłoka z PCV zmniejsza ryzyko uszkodzenia szkła. Odległość środka pierścienia od pręta statywu wynosi 70 mm. Wewnętrzna średnica pierścienia wynosi 58 mm. Opakowanie zawiera 1 sztukę.

| | |
|---------|---------|
| Nr kat. | 5665 15 |
|---------|---------|



Pierścień do statywu o regulowanej wysokości

Stop Castaloy®. Przeznaczony do lejów sedimentacyjnych, zbiorników naporowych itp. o średnicy od 64 mm. Przesuwa się łatwo po pręcie i zatrzymuje w stabilnej pozycji po zaprzestaniu przesuwania. Dokładna regulacja pierścienia za pomocą śruby. Bardzo solidna konstrukcja. Powłoka z PCV na pierścieniu zmniejsza ryzyko uszkodzenia szkła. Do prętów o średnicy od 12,5 do 12,7 mm. Wewnętrzna średnica pierścienia wynosi 61 mm. Opakowanie zawiera 1 sztukę.

| | |
|---------|---------|
| Nr kat. | 5753 63 |
|---------|---------|



Zacisk śrubowy

Stop Castaloy®. Dokładna regulacja wielkości przepływu w węzłach zwykłych i próżniowych o średnicy zewnętrznej do 18 mm. Boczne otwarcie. Opakowanie zawiera 1 sztukę.

| | |
|---------|---------|
| Nr kat. | 5847 19 |
|---------|---------|



Zacisk śrubowy w wersji masywnej

Stop Castaloy®. Bardzo solidna wersja (ciężar 0,23 kg) z dużą śrubą radełkową (o średnicy 38 mm), przeznaczona do węży o grubych ściankach, np. do węży próżniowych o średnicy zewnętrznej do 22 mm. Górna część odchylana. Szybkie zamykanie na haki. Z otworami i śrubami do drewna do trwałego montażu na blacie roboczym. Opakowanie zawiera 1 sztukę.

| | |
|---------|---------|
| Nr kat. | 5846 19 |
|---------|---------|